

# OBSAH

<b>ÚVOD</b>	8	24. Volba typu mezistěn	58
<b>KAPITOLA PRVNÍ</b>		25. Nejvhodnější provedení dna	59
<b>ZÁKLADY VČELAŘSTVÍ</b>	11	26. Volba podstavce	60
1. Jak začít s včelařením	12	<b>KAPITOLA TŘETÍ</b>	
2. Kdy nejlépe začít s včelařením	14	<b>BIOLOGIE VČELÍHO SPOLEČENSTVA</b>	
3. Kde vzít včelstva	16	<b>A JEHO CHOVÁNÍ</b>	63
4. Jaké stanoviště pro včely zvolit	18	27. Zvýšená agresivita včel	64
5. Usazení nového včelstva za nepříznivého počasí	20	28. Včelí roj usazený příliš blízko původního úlu	66
6. Vysoké náklady na včelařské vybavení	21	29. Málo vajíček a larev v plodovém hnízdě	68
7. Jak si pořídit úly i se včelstvy	22	30. Regulace stavebního pudu včel	70
8. Včely a sousedské vztahy	24	31. Takzvané drhnutí česna	72
9. Jak minimalizovat ztráty při prohlídce úlu	26	32. Otvory v zavíčkovaných buňkách	74
10. Podrážděná reakce včel na zahradní techniku	28	33. Mrtvé včely před úlem	76
<b>KAPITOLA DRUHÁ</b>		34. Těžké a tmavě zabarvené plodištní plásty	78
<b>VČELAŘSKÉ VYBAVENÍ</b>	31	35. Množství mrtvých trubců u česna	80
11. Kompatibilita včelařského vybavení	32	36. Dvě matky ve včelstvu	81
12. Zabezpečení úlů proti krádeži	34		
13. Povrchová úprava úlů	36		
14. Přilepené vnitřní víko úlu	38		
15. Kondenzace vody v plastových úlech	40		
16. Nasazování mezistěny	42		
17. Vhodný rozpěrák na otevírání úlů	44		
18. Mateří mřížka ano či ne	46		
19. Výběr rukavic pro včelaře	48		
20. Vyhášení dýmáku	50		
21. Manipulace s nástavky	52		
22. Problémy při převozu úlu	54		
23. Vhodná úprava pozorovacího úlu	56		



**KAPITOLA ČTVRTÁ  
PRÁCE VE VČELSTVU**

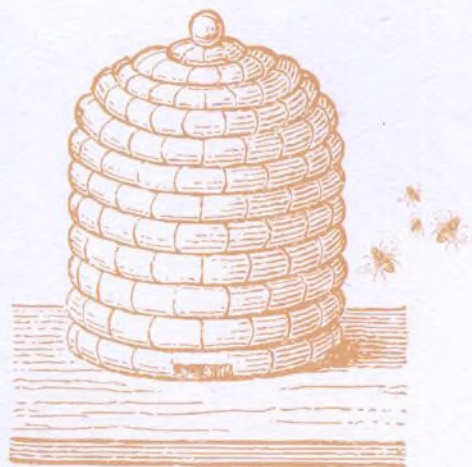
37. Stavění plástů mimo rámky	84
38. Velké množství včel na přední stěně úlu	86
39. Příliš těsné plodové hnízdo	88
40. Plodové těleso založené na výšku	90
41. Nedostatečný prostor v úlu	92
42. Úhyn včel v zimě	94
43. Zdroj vody na vlastním pozemku	96
44. Slabé včelstvo před zimou	98
45. Zaplavení úlu	100
46. Příprava včel na zimu	101
47. Nástavky pospojované voskovými můstky	102
48. Velké množství rojových matečnicků	104
49. Omezená snůška při deštivém počasí	106

**KAPITOLA PÁTÁ  
CHOV MATEK A PÉČE O NĚ**

50. Přechovávání nové matky	110
51. Hledání matky	112
52. Snížená výkonnost matky	114
53. Více vajíček v buňkách	116
54. Barevné značení matek	118
55. Přemístění matky do klícky	120
56. Jak na přelarování	122
57. Nedostatek trubců	124
58. Problémy s chovnými úlky	126
59. Přijetí nové matky včelstvem	128

**KAPITOLA ŠESTÁ  
CHOROBY A ŠKŮDNCI VČEL**

60. Myši v úlu	132
61. Proč včelstvo neprospívá	134
62. Zamoření varoázou	136
63. Bezletnost (neschopnost letu) včel	138
64. Znečištění úlu výkaly	139
65. Další nemoci včelstva	140
66. Mumifikované larvy před úlem	142
67. Útoky vos	144
68. Zahnědlé mrtvé larvy v buňkách	145
69. Mezerovitý plod, proděravělá víčka a zápach	146
70. Plásty poničené zavíječem	148



**KAPITOLA SEDMÁ****PYL A OPYLENÍ**

71. Příliš pylu v plodovém hnízdě	152
72. Chov včel s ohledem na okolí	154
73. Opylení nežádoucích rostlinných druhů	155
74. Plesnivění pylu	156
75. Nestejnoměrný rozvoj včelstev	158
76. Jak přivábit včely na cílovou plodinu	160
77. Nedostatečné pylové zásoby	162
78. Odmítání pylové náhrady	164
79. Ztráty po přesunutí včelstva	166
80. Nekvalitní zdroje pastvy v okolí	168

**KAPITOLA OSMÁ****MEDOBRANÍ A ZPRACOVÁNÍ MEDU**

81. Vypuzování včel z medníků	172
82. Nezavíčkované plásty	174
83. Prostory pro vytáčení a zpracování medu	176
84. Obtížné chování létavek při sklizni medu	178
85. Krystalizace medu v plástech	180
86. Umění produkce plástového medu	182
87. Ucpávání sítěk	184
88. Určování druhu medu	186
89. Pěivržená nádoba s medem	188
90. Krystalizace medu v nádobách	190
91. Doporučení pro úspěšný prodej medu	192

**KAPITOLA DEVÁTÁ****DALŠÍ VČELÍ PRODUKTY A TÉMATA  
SOUVISEJÍCÍ SE VČELÁŘSTVÍM**

92. Získávání vosku ze starých plástů	196
93. Podezření na otravu včel	197
94. Vyjímání voskových svíček z formy	198
95. Šedavý povlak na svíčkách ze včelího vosku	200
96. Ošetření včelího bodnutí	202
97. Výroba medového mýdla	204
98. Včelí výkaly (včelince)	206
99. Jak odstranit šmouhy od vosku	207
100. Bezpečnostní doporučení při tavení vosku	208

**SLOVNÍČEK**

212

**REJSTRÍK**

219

**OBRAZOVÝ MATERIÁL**

223

