
Obsah

Úvod 9

Historie olejomalby 11

- Jak se malovalo do patnáctého století 12
- Van Eyckův objev 14
- Jak Van Eyck maloval olejovými barvami 16
- Technika lazurování 18
- Jak maloval Leonardo da Vinci 20
- Jak maloval Michelangelo 22
- Michelangelo a Raffael 24
- Tizian, zakladatel moderního malířství 26
- Revoluční technika 28
- Rubens: malba napůl pastózními barvami a přímá malba 30
- Jak maloval Rubens 32
- Rembrandt: šerosvit a pastózní barvy 34
- Rembrandt, mistr frotáže 36
- Velázquez 38
- Velázquezův nejlepší portrét 42
- Od Velázqueze k Picassovi 43
- Olejomalba dnes 44

Malířův ateliér 47

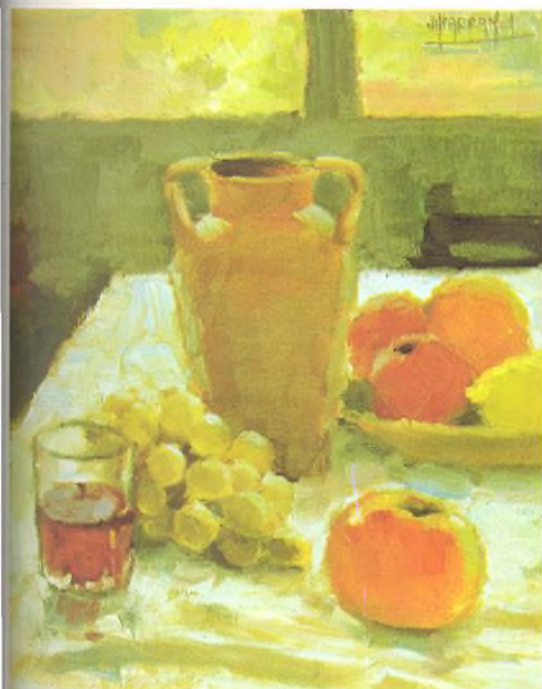
- Historie malířského ateliéru 48
- Malířův ateliér dnes 50
- Osvětlení ateliéru 52
- Vybavení a osvětlení ateliéru 54
- Vybavení ateliéru nábytkem 55
- Další nábytek 56

Materiál a pomůcky 57

- Stojan 58
- Paleta 60
- Kuřítka s barvami 61
- Plátna, lepenky, povrchy 62
- Mezinárodní rozměry ráků 64
- Jak si vyrobit napínací rám s plátnem 66
- Štětce pro olejomalbu 68
- Péče o štětce 70
- Malířské stěrky a malířská hůlka 71
- Rozpouštědla a laky 72
- Olejové barvy 74
- Olejové barvy v tubách 78
- Tekuté olejové barvy 79
- Tabulka olejových barev 80
- Běžně používané olejové barvy 84

Teorie a užití barev 85

- Barvy světla 86
 - Pigmentové barvy 88
 - Komplementární barvy 90
 - Barva předmětu 92
 - Malování dvěma barvami a bílou 94
 - Problémy výstavby a perspektivy 95
 - Předběžná studie tužkou 98
-





-
- Užití a nadužívání bílé 102
 - Užití a nadužívání černé 104
 - Barvy stínů 106
 - Harmonie barev 108
 - Škála teplých barev 110
 - Škála studených barev 112
 - Škála lomených barev 114
 - Barva těla 116
 - Kontrast tónu a barvy 118
 - Kontrast tónu a barvy 120
-

Technika a zručnost v olejomalbě 121

- Naučte se vidět a míchat barvy 122
 - Míchání tří barev a bílé 123
 - Skladba teplých barev 124
 - Skladba studených barev 127
 - Skladba lomených barev 130
 - Malování třemi barvami a bílou 133
 - Jak začít malovat 134
 - Přímá malba 138
 - Malování v několika fázích 140
 - Malování stěrkou – tzv. špachtlí 142
-

Malujte zároveň s tím, jak kreslíte 145

- Výstavba tvaru a objemu 146
 - Světlo a stín, vyhodnocení tónu 147
 - Kontrast a mezilehlé prostředí 148
 - Paralelní a šikmá perspektiva 150
 - Dělení prostoru, mozaiky a vodící čáry 152
 - Volba tématu 154
 - Interpretace 155
 - Základní pravidlo umění kompozice 156
 - Klasická norma 157
 - Symetrie a asymetrie 158
 - Schémata a rovnováha 159
 - Třetí rozměr 160
-

Olejomalba v praxi 161

- Malba postavy olejovými barvami 162
 - Malování městské scenérie olejovými barvami 169
 - Malování přímořské krajiny olejovými barvami 173
 - Malování krajiny olejovými barvami 178
 - Malování zátiší olejovými barvami 182
-

Slovník 188
