

Úrodná údolí zavlažovaná Nílem v Luxoru

OBSAH

JAK POUŽÍVAT
PRŮVODCE 6

SEZNÁMENÍ
S EGYPTEM

EGYPT
NA MAPĚ 10

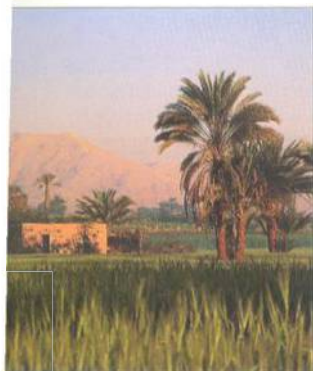
PORTRÉT
EGYPTA 14

EGYPT BĚHEM
ROKU 38

HISTORIE
EGYPTA 44



Pohled z Káhirske věže na budovu
Arabské televize



KÁHIRA

LETMÝ POHLED
NA KÁHIRU 66

CENTRÁLNÍ KÁHIRA 68

ISLÁMSKÁ KÁHIRA 86

OSTROV RÓDA
A STARÁ KÁHIRA 112

GÍZA
A HÉLIOPOLIS 126

MAPA KÁHIRY 140



Starobylý egyptský vlys s lotosovými květy, symboly znovuzrození

OBLASTI EGYPTA

LETMÝ POHLED NA
EGYPT 152

OKOLÍ KÁHIRY 154

ÚDOLÍ NILU 166

SINAJ A POBŘEŽÍ
RUDÉHO MOŘE 212

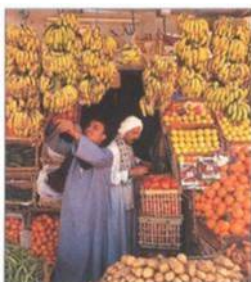
DELTA NILU
A SEVERNÍ POBŘEŽÍ 230

ZÁPADNÍ
POUŠŤ 248

INFORMACE PRO TURISTY

UBYTOVÁNÍ 260

KAM NA JÍDLO 276

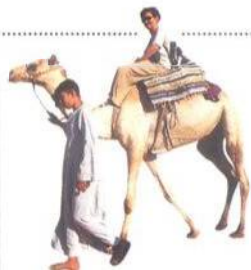


Stánek s pestrou škálou zemědělských produktů v oáze Dachla

NAKUPOVÁNÍ 292

ZÁBAVA 298

SPORT A AKTIVNÍ
DOVOLENÁ 306



Túra na velbloudu v poušti

NEZBYTNÉ ÚDAJE

PRAKTICKÉ
RADY 310

INFORMACE
O DOPRAVĚ 322

OBECNÝ REJSTRÍK
332

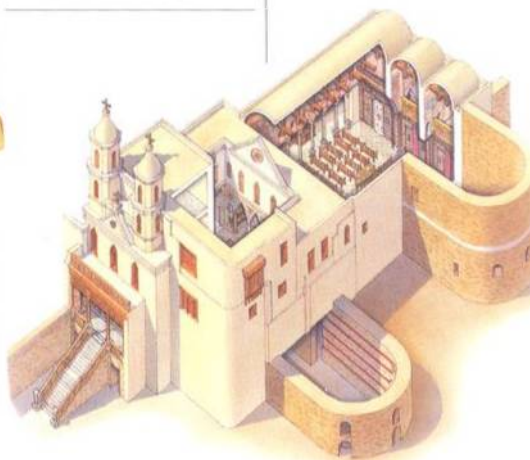
PODĚKOVÁNÍ 347

SLOVNÍČEK 350

PLÁNEK KÁHIRSKÉ
MHD
zadní předsádka



Obrovské chodidlo v Ramesscu



Visutý kostel v koptské Káhiře