



ROZHOVOR

36 NA KŘÍDLECH ORNITOLOGIE

O zapomenutých osobnostech, překvapivých objevech v souvislosti s kukaččím parazitismem, o vymírání živočišných druhů a nepravdách tradovaných v médiích s ornitologem Tomášem Grimem

MÍSTA NA ZEMI

28 ZANIKAJÍCÍ VODNÍ SVĚT

Vnitrozemská delta Dunaje bývala vzácným přírodním fenoménem, který mohla Slovensku závidět celá Evropa. Nyní jedinečný vodní systém pozvolna umírá

50 KRONIKA VĚČNÉ TMY

V naší republice neexistuje jeskyně, která by byla tak spjata s lidmi, jako nitro skal v okolí Sloupu v Moravském krasu

90 ŠUMAVA NA ROZHRANÍ

Aktuální téma v souvislosti s NP Šumava

KRÁLOVSTVÍ ZVÍŘAT

10 BLÍZKÁ SETKÁNÍ S JAGUÁREM

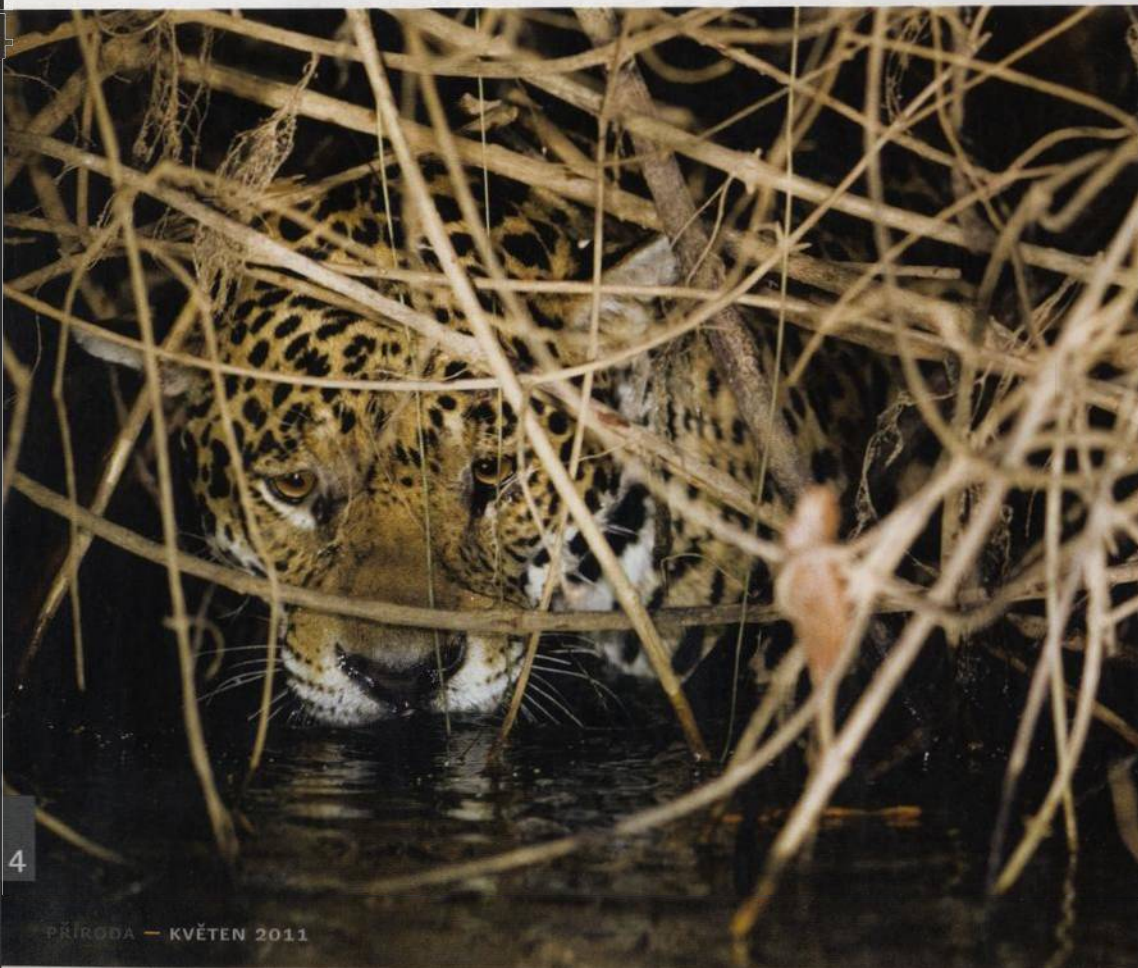
Spatřit jaguára ve volné přírodě se podaří málokomu. Když se vám ale poštěstí, dostanete se k jaguárovi, nebo možná spíš on k vám, až neuvěřitelně blízko

16 TOULAVÉ GENY

Dlouho byli vědci přesvědčeni, že nové dědičné vlohy získávají pozemské organismy důkladnou inovací vlastních genů. Zdrojem genetických novinek jsou však i dary, výpůjčky a krádeže

40 POSLEDNÍ ŽELVÍ SVĚT

Tajba je dnes jediná původní lokalita želv bahenních v bývalém Československu. Podívejte se, jak se tyto plazi s přispěním hrstky nadšenců líhnou



46 NÁMLUVY OPEŘENÝCH AKVABEL

Zásnubní rituál dvojice roháčů je bezesporu jedním z nejzajímavějších představení, jaká mohou naše sladkovodní nádrže milovníkům přírody nabídnout

58 POTÍŽE S KOŇSKOU NEVĚROU

Utajované nevěry a vraždy novorozenců jsou nedílnou součástí života koní. Často však nejsou na vině klisny ani hřebci, ale lidé

72 NEJVZÁCNĚJŠÍ TUČNÁCI

Tučňáky žlutooké nechová žádná zoo na světě a v místech přirozeného výskytu se o jejich bezpečnost stará stráž jako v Buckinghamském paláci



KRÁLOVSTVÍ ROSTLIN

60 MRAKODRAPY ŘÍŠE ROSTLIN

Obří sekvoje a sekvojovce svojí výškou i objemem výrazně překonávají téměř všechny ostatní dřeviny

76 ZAOSTŘENO: FIALOVÁ POHANSKÁ SLAVNOST

Na začátku jara propuká exploze květů koniklice velkokvětého, kterou na některých místech prostě nelze přehlédnout

CESTOPIS

20 UPROSTŘED POUŠTĚ NAMIB

V neobyčejném a na první pohled nevlídném prostředí pouště Namib se vyskytuje velké množství unikátních forem života

64 POKLADY JANTAROVÉ STĚZKY

Podél magicky působícího Suchého žlebu se nachází velké množství míst, která bezesporu zasluhují vaši pozornost

PRAVIDELNÉ RUBRIKY

8 OBJEVY PŘÍRODY

Makakové „vidí“ ovulaci, Budoucnost podle vodního hmyzu, Stromy, které „požírají“ uhlík, Housenky přechytračí slepice a Bezúdržbová bariéra

80 ZOOLOGICKÉ ZAHRADY

Zoo Hodonín

82 PŘÍRODA-WILDLIFE 2011

Druhé kolo již třetího ročníku fotografické soutěže

91 KVÍZ

Tajemství ptačích vajec

92 ATLAS

Zmenšený pozdrav tropů; Jaguár – Největší americký predátor

94 JAK PŘEŽÍT

Na sebe a s sebou; Vyskočte do sedla

96 KNIHY, VÝSTAVY, TV POŘADY A DALŠÍ

97 SOUTĚŽ, DOPISY ČTENÁŘŮ