



REFLEXE

Na titulní straně
herečka Barbora Šrncová.
Foto DAVID KRAUS

- 4 ZELENÝ RAOUL 279
- 6 REPORTÁŽ ♦ **BEST AGE**
(Jan Zvelebil)
- 12 OTAZNÍK
VELKÁ CESTA DĚDY MRÁZE
(Jan Šturz)
- 14 REFLEXE
- 22 ROZHOVOR
NEJISTÝ POCIT VINY
(Petr Vavrouška)
- 28 PŘÍBĚH
NADĚJE PANA ŠÁNY
(Pavel Kovář)
- 30 REPORTÁŽ ♦ **BIZI, ZADEKI!**
(Andrej Bán)
- 36 PROBLÉM
ÚTĚK DO BANGLADĚŠE
(Ivan Brezina)
- 40 KŘÍŽOVKA
- 42 SKANDÁL
PAST PRO KRTKA
(Jan Zvelebil)
- 50 REVIEW
- 52 STYL
PLNÝ PLYN
- 54 JAK SE VIDÍ ♦ **LIBOR OLŠAN**
(Vladimír Fanta)
- 56 DÁMSKÁ JÍZDA
- 57 PÁNSKÁ JÍZDA
- 58 POČÍTAČE
- 60 NA CESTÁCH
- 62 FUTURUM
- 64 MIMO
- 66 FILM ♦ **JIZVY ZŮSTÁVAJÍ**
(Josef Rauholf)
- 69 LABYRINT KULTURY
- 72 CAUSA ♦ **EGON SCHIELE**
(Jiří Olič)
- 76 NÁVRAT ♦ **JOŽO JE ZPÁTKY**
(Andrej Bán)
- 78 UDÁLOST ♦ **BEZ BOJE**
(Jiří X. Doležal)
- 82 PORTRÉT ♦ **NEZÁLEŽÍ
NA TOM, KDO JE VRAH**
(Milan Tesar)
- 86 SKOTAČENÍ ♦ **KRASOPLAVCI**
(Pavel Kovář)
- 88 U NICH V NIZOZEMSKU
ŽIVOT V POHYBU
(Bohumil Pečinka)
- 92 ODYSEA 2001 ♦ **SVĚDEK
ZANIKLÉ CIVILIZACE**
(Robert Skopek, Marek Taichman)
- 96 Ā PROPOS ♦ **VULGARITA,
NEBO SYMBOL?**
(Josef Vomáčka)



Foto PETR JEDINÁK

42 Podle průzkumů oceňuje veřejnost na pražském metru především jeho rychlost a spolehlivost. Obojí je dnes ohroženo. Není čím jezdit, chybějí vagóny. Důsledky této situace jsou zatím nenápadné, ale zasvěceným přibývají vrásky.

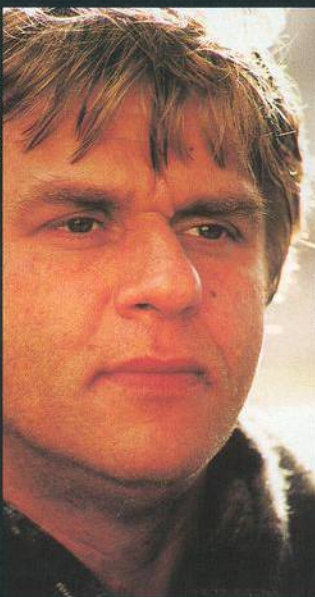
72

Egon Schiele je jedním z chválen jako jeden z největších malířů XX. století, druzí jako by se nemohli dohodnout, zda byl obyčejným pornografem, nebo dokonce pedofilem, jenž svoji vášně skrýval pod pláštík malíře nedospělých dívek.

Repro z knihy Egon Schiele



Foto PETR JEDINÁK



22 „Člověk se v jistém věku hledá a má určité ambice. Mě už ty ambice přešly. Tím pádem můžu zvolnit a začít se radovat. Koncerty jsou pro mě takové výlety, a abych si je zasloužil, cvičím denně na kytaru,“ přiznává zpěvák a hudebník Karel Plíhal.

30

Kdysi beskydský bača a jeho valaši bídu netřeli, dnes jsou ty časy pryč. Nejsou mlékárny, nejsou jatka, neprodejná vlna se hromadí na půdách. Každý soudný člověk však musí uznat, že ovce na podhorské louky prostě patří.

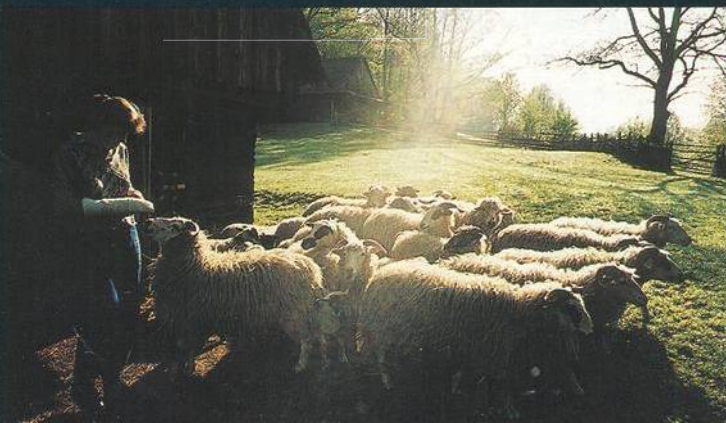


Foto ANDREJ BÁN