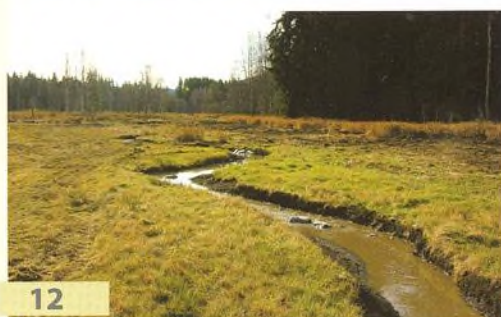


06



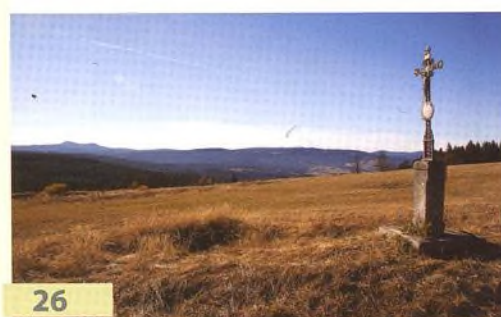
10



12



20



26



32

04 Zřízení Národního parku zachránilo Šumavu
Vzpomínky Bedřicha Moldana na vyhlášení národního parku na Šumavě.

06 Čtvrtstoletí za námi
Jak jsme se „prokousávali“ ke konečné variantě parku.

08 Co jsme tehdy nevěděli
Jak jsou šumavské lesy staré, zastaví se kůrovec, jak je to s optimem smrků? Dnes již máme odpovědi.

10 Zvířata a zvěř v NP Šumava
Mají zde životní prostor bez ohledu na to, zda jsou nebo nejsou zvěří z pohledu zákona.

12 Od meandrů ke kanálu a zpět
Revitalizace Jedlového potoka mu vrátila zpět původní meandry a tůňky obohacující život v něm.

14 Pstruzi z pramenných oblastí řek v NP Šumava – I.
Pohled na vývoj a migraci rybí populace v povodí Otavy.

16 Kůrovec a voda
Ovlivňuje bezzášahovost vodní režim? Výsledky výzkumu popírají některé zažité argumentace.

18 Ledovce na Šumavě
K pochopení klimatických změn využíváme i výzkum dávno zaniklých ledovců.

20 25 let Národního parku Podyjí
Za historií našeho nejmenšího parku s nejrozmanitější přírodou.

22 Studánky, prameniště, vlhké louky
Přirozená bohatost rostlinných druhů na vlhkých stanovištích je závislá na způsobu hospodaření.

24 Šumava před sto lety
Na snímcích Fotoateliéru Seidel si připomeneme již téměř zapomenutou Šumavu.

26 Vzpomínky na Zhůří
Život na „staré Šumavě“ nám přiblíží Marie Malá.

28 K nejstarší části Schwarzenberského kanálu
Tip na výlet do míst, kde se snoubí historie s romantikou.

30 Putování za památnými stromy – 5. díl
Vypravíme se za chráněným smrkem nad Vchynicko-Tetovským kanálem a památkami v okolí.

32 Bílou stopou za Milošem Špačkem
Vzpomínka na spolupracovníka bývalé CHKO Šumava a předsedu Horské služby Šumava.

34 Aktuality