



4-7

ZDRAVÝ NEMOCNÝ

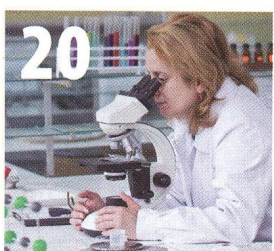
„Když hrajete drama, nikdo nepředpokládá, že by vás to mělo rozesmát, lidi sedí a koukají (dokud neusnou 😊). Podle potlesku pak poznáte, jestli se jim to líbilo. Ale komik musí rozesmát pokaždé, protože je to jeho životní úkol. Když se mu to nepodaří, pak neuspěl“, říká Luděk Sobota. O jeho specifickém přístupu ke zdraví, Jungovi i východní filozofii se dozvíte v našem rozhovoru.

OD METLIČEK KE KŘEČOVÝM ŽILÁM

Právě křečcové žíly nejviditelněji odrazejí chronickou žilní nedostatečnost. V Evropě a Americe tato civilizační choroba postihuje každou třetí ženu a čtvrtého muže. Zda ohrožují křečcové žíly život, jak se vyhnout operaci a co vše je třeba dělat preventivně i pro zlepšení daného stavu čtete na str. ...



10-11



20

CO JE BIOLOGICKÁ LÉČBA?

Při biologické léčbě jde o nasazení léčiv, která nevznikají čistě „chemickou cestou“, na jejich vzniku se podílejí biologické procesy. Na druhé straně se v žádném případě nejedná o léky vzniklé pouze biologickým a tedy jakýmsi „přírodním“ procesem. Jak se odlišují nemocné buňky od zdravých, u kterých nemocí je vhodné biologickou léčbu použít i jaké má vedlejší účinky se dozvíte v článku MUDr. Rudolfa Zemka.

JIDÁŠOVO UCHO

Křupavá houba známá nejen milovníkům čínské kuchyně přišla ke svému jménu údajně podle stromu, na kterém se oběsil Jidáš. Snižuje hladinu cholesterolu a krevního cukru, pomáhá při bolestech v krku a očních zánětech, při nachlazení...



21



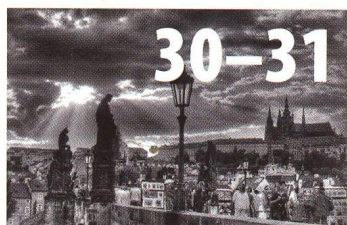
29

BYLINKOVÁ PORADNA REGENY S DĚDKEM KOŘENÁŘEM

Do poradny můžete posílat své dotazy na nejrůznější nemoci, neduhy a trápení. Dědek kořenář Břetislav Nový vám bude s nejlepším vědomím a svědomím odpovídat.

PSYCHOSPIRITUÁLNÍ KRIZE

Skrze osobní zkušenost se podíváme na fascinující fenomén psychospirituální krize, na období, kdy se otevírají hlubiny a my stojíme tváří v tvář hlubinným silám existence a vlastního nitra... Často nepřipraveni...



30-31



41-43

MÍSTA A ENERGIE

V dalším putování za silnými energetickými místy Čech navštívíme s ing. Jiřím Škaloudem Moravskoslezské Beskydy. O smíření, odpuštění a uznání u pramenů na Hračavě a Panny Marie Lurdské v Horní Lomné.