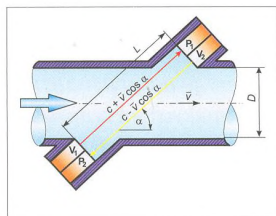


**Anketa: moderní snímače jako zdroj informací..... 4**

Snímače musí plnit svou základní funkci: měřit s dostatečnou přesností požadovanou veličinu. V moderní době však dokážou mnohem více: mají komunikační schopnosti, paměť pro nastavení parametrů, umějí poskytovat diagnostické informace. Tyto snímače se označují jako

inteligentní. Anketa hledá odpověď na to, zda jejich funkce uživatelé skutečně potřebují a využívají.

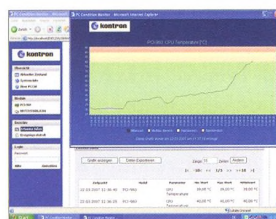
**Ultrazvukové průtokoměry – princip, vlastnosti a použití ..... 14**

Ultrazvukové průtokoměry patří do skupiny rychlostních průtokoměrů, které vyhodnocují objemový průtok na základě měření rychlosti proudícího média a znalosti průtočného průřezu. Tento článek, který doprovází přehled trhu ultrazvukových průtokoměrů

otištěný na str. 18 a 19., stručně popisuje princip, vlastnosti a použití těchto měřidel.

**Spolehlivé sledování průtoků a přečerpávání odpadních vod ..... 21**

Průsaký odpadních vod v jakémkoliv bodě kanalizační sítě představují nezanedbatelné nebezpečí pro lidské zdraví i pro ekologii okolní krajiny. Aby bylo možné zajistit spolehlivé fungování kanalizačních sítí svádějících odpadní vody do čistírny odpadních vod, musí být tyto sítě přísně sledovány.

**Integrované funkce sledování stavu zařízení zvyšují dostupnost průmyslových počítačů..... 36**

Základním předpokladem pro monitorování stavu zařízení je správná instalace snímačů do individuálních hardwarových komponent počítače a jeho periférií a správná interpretace měřených údajů. Výrobci strojů a zařízení (OEM) mohou ušetřit hodně času i peněz,

když se rozhodnou pro průmyslový server, který už má v sobě integrované snímače i potřebné funkce pro sledování svého provozního stavu.

**Průmyslové počítače na silnicích po celém světě ..... 48**

Na dopravních trasách jsou ve stále větším měřítku vybírány poplatky za jejich použití a k tomu je nutné zavádět ruční, automatické nebo elektronické systémy pro výběr mýtného. Tato zařízení pracují z podstatné části venku a za každého počasí, a proto v nich firma Kapsch TrafficCom používá mimořádně

kompaktní, odolné a stabilní průmyslové počítače Automation PC od společnosti B&R.

**Nové produkty**

Redundantní zapojení standardních PLC X20 s protokolem Powerlink .....	40
Bezpečné připojení řídicího systému Simatic S7-1500 k Ethernetu .....	40
Siemens uvádí na trh nasávací hlásiče požáru s dokonalejší metodou detekce .....	40
Měření průtoku viskózních kapalin .....	40
Dokonalé zobrazení v nových i starších systémech CCTV .....	47
Bezpečnostní moduly a řídicí jednotky B&R splňují požadavky EN 50156.....	47

**Rozhovory, reportáže**

Anketa: moderní snímače jako zdroj informací .....	4
--	---

**Snímače a akční členy**

Nový přístup k měření množství sypaných látek .....	7
Oči a uši řídicího systému: snímače jsou stále důležitější .....	8
Spolehlivá měřicí a regulační technika nejen pro náročné průmyslové úlohy .....	10

<b>Krátké zprávy</b> .....	12, 38, 51
----------------------------	------------

**Měření a regulace průtoku**

Ultrazvukové průtokoměry – princip, vlastnosti a použití .....	14
Spolehlivé a přesné měření – příložené ultrazvukové průtokoměry řady Sitrans FU S.....	20
Spolehlivé sledování průtoků a přečerpávání odpadních vod.....	21
Měření průtoku v částečně zaplněných potrubích .....	23
Micro Motion Elite CMFS – ještě lepší Coriolisův průtokoměr .....	24
Hlídaní a měření průtoku kapalin a plynů snímači Turck .....	26
Batchline – kompletní systém pro dávkování a plnění .....	28
Řízení toku materiálu v surovinovém průmyslu s využitím RFID.....	30

**Přehled trhu**

Ultrazvukové průtokoměry .....	18
--------------------------------	----

**Podnikání**

Růst obrátu v oboru měřicí a snímací techniky v Německu.....	29
Očekávaný růst v oboru strojového vidění v Německu.....	32

**Teorie pro praxi**

Možnosti vyjádření přesnosti měření I: teoretický základ.....	33
---	----

**Řídicí technika**

Integrované funkce sledování stavu zařízení zvyšují dostupnost průmyslových počítačů.....	36
Trh s I/O moduly potáhne jiskrově bezpečná technika.....	38
Operátorské panely WOP v biologické laboratoři .....	39

**Komponenty**

Nové elektronické spouště SACE 2 Ekip G k ochraně generátorů.....	42
---	----

**Komunikační systémy**

Testování bezdrátových sítí WiFi.....	43
---------------------------------------	----

**Automatizace v budovách**

Dynamické chování topných těles a regulační zásah.....	44
--	----

**Automatizace v dopravě**

Průmyslové počítače na silnicích po celém světě.....	48
Inteligentní výhybka pro železnici 21. století.....	50

**Veletrhy a konference**

FachPack: obaly, balicí a manipulační technika a logistika pod jednou střešou.....	52
--	----

<b>Kalendář akcí</b> .....	54
----------------------------	----

<b>Seznam zkratk</b> .....	55
----------------------------	----