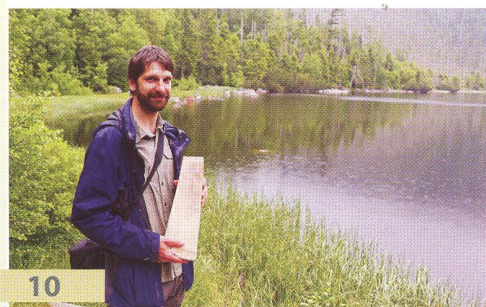


04



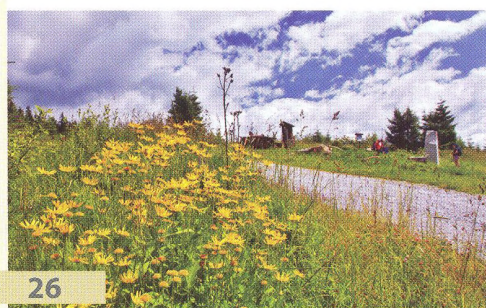
08



10



18



26



32

04 5 let po blokadě Na Ztraceném.

Dva roky kůrovec gradoval, aby další dva roky masivně umíral...

06 Národní parky a jejich právo

Jak nově navrhované zásady péče do budoucna ovlivní fungování NP Šumava?

08 Krajinný ráz ..., co to je krajinný ráz?!

Co si pod tímto pojmem vůbec představit a proč je jeho ochrana tak důležitá?

10 Nový rekordman ze Šumavy

Nad Plešným jezerem byl objeven smrk, který pamatoval vládu Karla IV.

12 Mrtvé dřevo

Je nedílnou součástí nejen přirozeného lesa.

14 Pstruzi z pramenných oblastí řek v NP Šumava – III.

Ve Stožci naráží migrující pstruzi na neprekonatelnou překážku.

16 Bělověžský prales

Právo a spravedlnost pro poslední zbytky evropských nížinných pralesů.

18 Národní park Bale

Cestopisné putování za poznáním Afriky, jak ji neznáte.

20 Národní park Šumava mohl oslavit 70. výročí

Vzpomínky Pavla Trpáka na počátky ochrany přírody na Šumavě.

22 Hraniční hora Ostrý

Krásy vrcholu v Německu lidově zvaného Matterhorn Bavorského lesa, či v Česku Prsa Matky Boží.

24 Ranklov

Jednou ze známých osobností v historii Šumavy byl i silák Rankl-Sepp.

26 Na knížecí stolec

Nové možnosti poznávání dosud zapovězených území Šumavy.

28 Putování za památnými stromy – 7. díl

Alej na Zhůří pod Hadím vrchem by mohla vyprávět osud obce a jejích obyvatel.

30 Na Javoří pile bývalo rušno

Stály tu chaloupky, pásly se krávy, přespávali turisté a později v kasárnách bděli pohraničníci.

32 Šumava před sto lety na snímcích Fotoateliéru Seidel - III.

V dalším pokračování seriálu zavítáme na rašeliniště Lipenska.

34 Aktuality