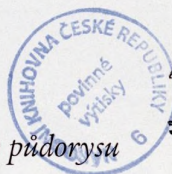


2 *Vzpomínka na Juru Kalfersta*

■ Jan PROSTŘEDNÍK, Radomír TICHÝ

Sešit II / Téma II: Sídlní struktury a architektura



3 *Metamorfózy jednoho sídliště: o proměnách půdorysu neolitického domu v Jaroměři*

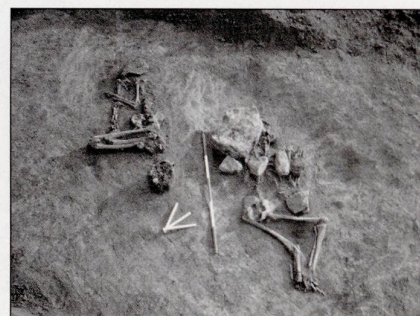
■ Pavel BURGERT

6 *Nové doklady staveb starší doby bronzové ve východních Čechách*

■ Zuzana BLÁHOVÁ-SKLENÁŘOVÁ

13 *Sídlištní, pohřební a výrobní areály v Holubicích, okr. Praha-západ. Od pohřebiště badenské kultury k výrobnímu areálu doby římské*

■ Josef HLOŽEK, Petr MENŠÍK



19 *Laténská nadzemní stavba z Libišan (okr. Pardubice) a možnosti její (re)konstrukce*

■ Tomáš MANGEL, Tomáš ZAVORAL

25 *Geoarcheologický výzkum raně středověké kovárny z Modřic u Brna*

■ Vít BERAN, Mária HAJNALOVÁ, Petr KOS, Lenka LISÁ, David PARMA



32 *Etnoarcheologický výzkum tradiční architektury ve východním Rumunsku*

■ Petr NETOLICKÝ, Pavel VAŘEKA

39 *Středověká stáj ve světle moderních environmentálních metod. Příkladová studie Veselí nad Moravou*

■ Aleš BAJER, Miroslav DEJMAL, Lenka LISÁ, Petr KOČÁR, Romana KOČÁROVÁ, Míriam NÝVLTOVÁ FIŠÁKOVÁ, Libor PETR



45 *Počátky rekonstrukčního zobrazení pravěkých a raně středověkých objektů v české literatuře (do poloviny 20. století)*

■ Milan SLEZÁK



Sešit II / Varia

54 *Zamyšlení nad tkalcovským stavem*

■ Robert TRNKA, Petra PŘEMYSLOVSKÁ

Sešit II / Recenze

61 *Juraj Zajonc: Premeny vlákna*

■ Helena BŘEZINOVÁ

62 *Jean Clottes: Pourquoi l'art préhistorique?*

■ Hana DOHNÁLKOVÁ

