

## ZAJÍMAVOSTI

- 4 SURREALISTICKÝ MONUMENT V MEXICKÉM PRALESE
- 13 TYP OSOBNOSTI A JÍDLA
- 18 SÍŇ OBŘÍCH KRYSTALŮ
- 30 KALEIDOSKOP ZAJÍMAVOSTÍ
- 32 JAK FILMOVAT ZVÍŘATA
- 36 KOSMICKÝ VIP KLUB MÍŘÍ DO PRAHY
- 58 SPICE – NOVÁ DROGA
- 60 ŠKOLA ORIGAMI

## SVĚT A LIDÉ

- 8 HLAVY STÁTŮ, PREMIÉŘI, POSLANCI
- 12 ZELEŇ JE V MÓDĚ
- 45 NEBEZPEČNÝ ARZEN
- 50 BALTSKÉ MOŘE V LITVĚ
- 51 ŽIDOVSKÉ OSADY

## VĚDA A TECHNIKA

- 13 NASLOUCHÁNÍ VESMÍRU
- 14 LZE JE OŽIVIT?
- 44 FACEBOOK

## VESMÍR

- 26 MĚSÍC V OBLEŽENÍ

## EKOLOGIE

- 42 POKUSY S PLANETOU
- 44 RECYKLOVANÉ MOBILY

## MÝTY A ZÁHADY

- 52 TAJEMSTVÍ VESMÍRNÝCH OBRŮ

## UNESCO

- 22 VÝMAR A JEHO SLAVNÍ
- 46 VILLA ROMANA DEL CASALE

## KULTURA

- 38 EIFFELOVKA OČIMA MALÍŘŮ

## PSYCHOLOGIE

- 12 ODBORNÍCI NA LIDSKOU DUŠI?
- 56 CO ZMŮŽE HMAT

(4)

## SURREALISTICKÝ MONUMENT V MEXICKÉM PRALESE

Mexický prales skrývá jeden z největších architektonických surrealistických monumentů dvacátého století. Jeho autorem je Edward James, britský milionář známý jako patron surrealistického hnutí.



(8)

## HLAVY STÁTŮ, PREMIÉŘI, POSLANCI

Z jakých vrstev se nejčastěji rekrutují, jaké mají vzdělání? V USA jsou ve státních funkcích a v politice hlavně právníci, v Číně vysokoškoláci s technickou kvalifikací. Nejnověji do politiky vstupují absolventi přímo z vysokých škol.



(14)

## LZE JE OŽIVIT?

Jde nejen o dávno vyhynulá zvířata, ale i ta, která byla vyhubena v poměrně nedávné době, a dokonce i ta, která jsou na pokraji vyhynutí. Řeč je o tygru šavlozubém, ptácích dodo či moa, o pravěkém nosorožci, ale i o gorile a dalších.



## MĚSÍC V OBLEŽENÍ (26)

Měsíc se v příštích letech stane cílem soustředěného náporu vědců. Dvanáct vesmírných sond má našeho souputníka důkladně prozkoumat a připravit podmínky k vybudování trvalé základny. Spojené státy například uvažují o zřízení měsíční stanice s lidskou posádkou, která by mohla vzniknout již po roce 2020.





## (18) SÍŇ OBŘÍCH KRYSTALŮ

Největší krystaly na světě se skrývají uvnitř mexické hory Naica. Jeskyně krystalů Cueva de los Cristales byla objevena v roce 2000 a od té doby přitahuje pozornost odborníků z celého světa.



## (52) TAJEMSTVÍ VESMÍRNÝCH OBRŮ

Podle Torajů z indonéského ostrova Celebes přistál poblíž hory Kandora hvězdný bůh Tamborangi. Jeho původním domovem byly Plejády. Na Zemi se zamiloval do místní princezny a oženil se s ní. Podobně se zachovala i jeho posádka. Jejich potomci se zprvu podobali otcům, ale jak se dál mísili s pozemšťany, postupně přišli o své genetické dědictví.



## SPICE – NOVÁ DROGA

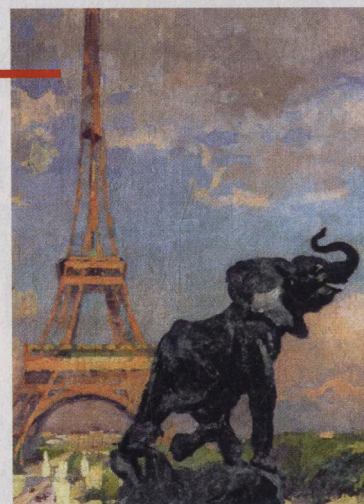
(58)

Při uvedení do obchodů byly sáčky s názvem Spice deklarovány jako směs vonných bylin určených k vykuřování. Zsvěcení však již tehdy věděli, že po přidání do cigaret má stejné omamné účinky jako marihuana. Od počátku roku 2009 je směs Spice v řadě evropských zemí klasifikována jako droga a je úředně zakázána.

(38)

## EIFFELOVKA OČIMA MALÍŘŮ

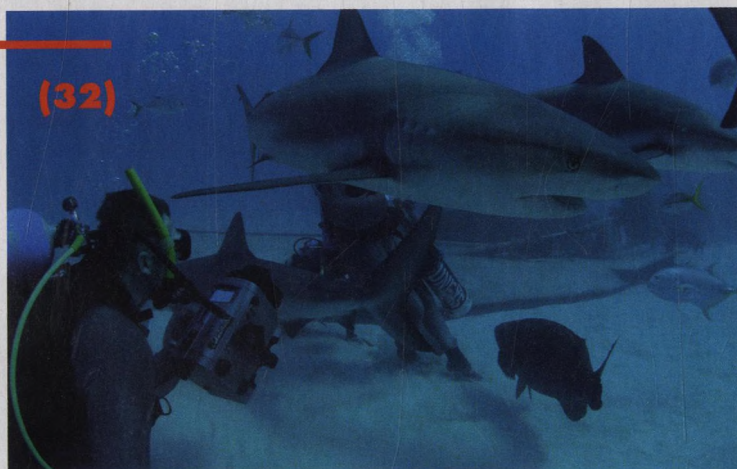
Poprvé se představila světu v roce 1889 během světové výstavy v Paříži. Měla být jen dočasným artefaktem reprezentujícím technickou vyspělost Francie. Na svém místě stojí již sto dvacet let. Jak viděli Eiffelovu věž významní malíři?



## JAK FILMOVAT ZVÍŘATA

Dokumentární filmy se zvířaty jako hlavními hrdiny jsou vždy zajímavou podívanou. Dnešní divák však vyžaduje nové pohledy do soukromí živočichů. To klade stále vyšší nároky na filmové tvůrce.

(32)



# BEAT RADIO

*ClassicRock*

**MEDIÁLNÍ  
PARTNER**