

ZAJÍMAVOSTI

- 12 AUTOMATY NA COKOLI
- 20 KALEIDOSKOP ZAJÍMAVOSTÍ
- 36 ZLATÁ HOREČKA VE WICKLOW
- 42 KONEC SHETLANDSKÉHO DIVOČÁKA
- 50 LEDOVÉ SOCHY
- 57 EGYPTSKÉ KRÁSKY
- 58 POLIBKY A LÍBÁNÍ
- 60 LEGENDÁRNÍ STŘÍBRNÝ ŠÍP

SVĚT A LIDÉ

- 13 EVROPA Z NADHLEDU
- 28 NEJVĚTŠÍ MUDRC
- 51 ARMÉNSKÉ MĚSTO ANI
- 54 SLOŽITÉ VZTAHY
- 56 MACAO

VĚDA A TECHNIKA

- 12 OŘECHY MÍSTO BENZINU
- 24 PŘICHÁZEJÍ OHEBNÉ ČIPY
- 30 MLUVÍCÍ POČÍTAČE A ROBOTI
- 56 EVROPSKÉ RYCHLOVLAKY

VESMÍR

- 16 JAK STVOŘIT VESMÍR

ARCHITEKTURA

- 4 ROYAL PAVILION

ARCHEOLOGIE

- 38 ZÁHADA HROBKY ALEXANDRA VELIKÉHO

PALEONTOLOGIE

- 52 DINOSAURÍ Z PATAGONIE

UNESCO

- 22 OPOMÍJENÝ RÁJ

ZDRAVÍ

- 8 BEZVĚDOMÍ, KÓMA, SMRT
- 12 KOČKY S PTAČÍ CHŘÍPKOU
- 18 NEBEZPEČNÝ JED
- 26 JÍST, ČI NEJÍST VEJCE?

PŘÍRODA

- 7 NEPŘEDVÍATELNÉ POČASÍ
- 32 OSLI DIVOCÍ I DOMESTIKOVANÍ
- 48 NEEXISTUJÍCÍ ROSTLINNÝ DRUH
- 56 POLÁRNÍ ZÁŘE

KULTURA

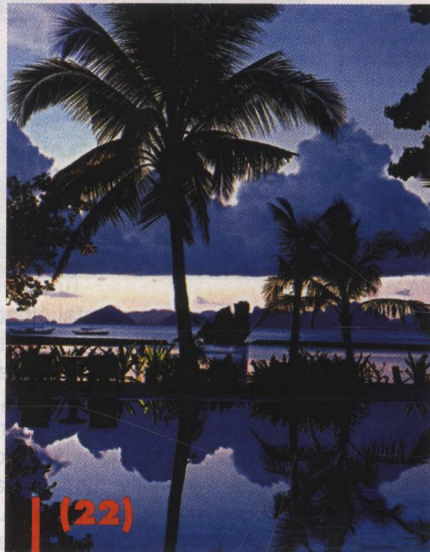
- 14 MUZEUM ČLOVĚKA
- 46 KRÁLOVSKÝ MALÍŘ PRIMATICCIO

PSYCHOLOGIE

- 62 JAK SE DOMLOUVÁTE? UDĚLEJTE SI TEST

(8) BEZVĚDOMÍ, KÓMA, SMRT

Kóma je synonymem bezvládného těla ležícího týdny na nemocničním lůžku. Nové poznatky však ukazují, že i zdánlivě neteční pacienti mohou prokazovat jistý stupeň vědomí. Co se s člověkem v déle trvajícím bezvědomí děje?



(22)

OPOMÍJENÝ RÁJ

Ostrov Palawan jako by nepatřil k Filipínám. Na rozdíl od většiny ostatních filipínských ostrovů si stále zachovává panenskou přírodu. Na ostrově žije odhadem 320 živočišných druhů, pestrost jeho korálových útesů a teplých moří je ještě větší. Provincie Palawan se stala chráněnou oblastí a bylo tam vyhlášeno několik národních parků.

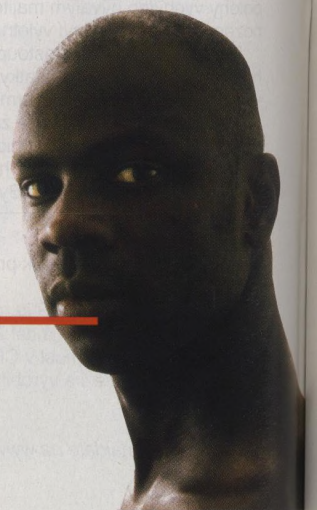
(38) ZÁHADA HROBKY ALEXANDRA VELIKÉHO

Ve dvaceti letech se stal makedonským králem. Pár let poté porazil Peršany a ovládl obrovské území Dálného východu a Indie. Za svůj život neprohrál jedinou bitvu. Vytvořil největší starověkou říši, kde měla splynout západní a východní kultura do jediného celku ovládaného řeckým věděním. Zemřel v dvaatřiceti letech. Alexandr Veliký. Kde se nachází jeho hrobka, se dodnes nepodařilo zjistit.



(14) MUZEUM ČLOVĚKA

Slavné pařížské Musée de l'Homme. Mezi nejnovější exponáty patří model hlavy slavného světového fotbalisty Liliana Thurama. Symbolizuje člověka současnosti. Modernizovat se bude postupně celý interiér muzea i pojetí expozic.





(48)

CO S PLEVELEM

V některých jazycích se plevelu dokonce říká špatné rostliny. Zabírá místo rostlinám pěstovaným a bývá nezničitelný. Mnohé z těchto rostlin se považují za plevel jen v určitých oblastech, jiné plevelem nebývaly odjakživa.



(32) ZVÍŘE, KTERÉ VEŠLO DO DĚJIN

Nejstarší zmínky o domestikovaných oslech pocházejí ze starověkého Egypta a jsou staré přes šest tisíc let. Řecká mytologie spojovala osla s bohem vína Dionýsem. Na americký kontinent přicestovali s Kryštofem Kolumbem. V USA a v Kanadě jsou dnes oblíbení jako společníci a k rekreačním jízdám a také jako strážci ovčích stád.



(28)

NEJVĚTŠÍ MUDRC

Historické osobnosti Pokud něco víš, pověz to, pokud nevíš, přiznej to. To jsou slova mistra Kchunga. Známy je také jako Kchun-fu-c' nebo na západě v polatinštělém znění Konfucius. Filozof, který výrazně ovlivnil myšlení Číňanů i jejich životní postoje, je považován za jednu z nejvýznamnějších osobností v historii Asie.

(26)

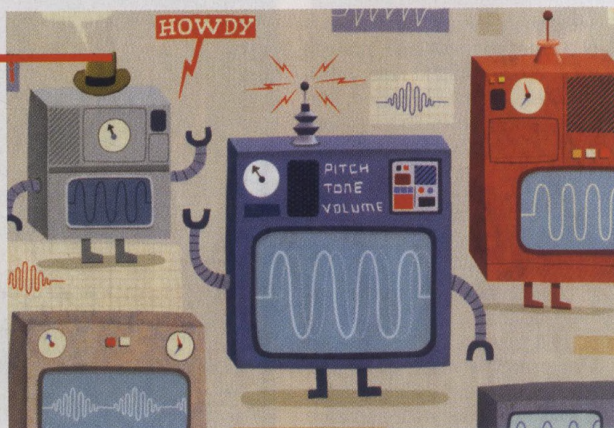
JÍST, ČI NEJÍST VEJCE?

Od nepaměti jsou pro člověka významným zdrojem energie. Mají vysoký objem potřebných bílkovin, minerálů, vitamínů a nenasycených i nasycených mastných kyseliny. Mají ale také špatnou pověst pro vysoký obsah cholesterolu. Přesto mohou být užitečná třeba pro náš zrak, paměť, nebo správné trávení.



MLUVÍCÍ POČÍTAČE A ROBOTI (30)

Svět je dnes plný neosobních hlasů, které vydávají počítače, roboti, ale i nejrůznější přístroje. Pračka sdělí, jak dlouho ještě bude prát, jiný přístroj radí, které tlačítko v jakém případě použít, a chladnička hlásí, že chybí mléko. Slovní komunikace s přístroji bude stále běžnější. Ne každý tyto hlasy má rád.



BEAT
RADIO
ClassicRock
MEDIÁLNÍ PARTNER