

ZAJÍMAVOSTI

- 20 KALEIDOSKOP ZAJÍMAVOSTÍ
- 26 NÁPOJ STARÝ OSM STOLETÍ
- 26 ZÁHADNÉ MIZENÍ
- 28 BARVY KŮŽE
- 30 ZLATO BĚHEM OKAMŽIKU
- 36 PROROCTVÍ, NEBO PODVOD?
- 56 PROTI VĚTRU KOLEM SVĚTA
- 58 ZAČALO TO NYLONEM
- 60 KDO NEJÍ, NEBOJUJE

SVĚT A LIDÉ

- 14 OBŘÍ KOLO
- 27 EVROPA Z NADHLEDU
- 50 V ŘÁDECH MILIONŮ KOSTIČEK
- 51 ČOKOLÁDOVÉ POHOŘÍ

VĚDA A TECHNIKA

- 8 BUDOUCNOST KNIH
- 9 EMPATIČTÍ ROBOTI
- 22 PŘICHÁZejÍ NANOPOTRAVINY
- 42 JAK JEZDIT BEZ ROPY
- 43 NOTEBOOK NA KLIČKU

ARCHITEKTURA

- 4 BAZILIKA SACRÉ-COEUR

VESMÍR

- 26 NA ASTEROID

HISTORIE

- 44 TĚŽKÉ CESTY KE SVOBODĚ

PŘÍRODA

- 10 SNĚHY NA KILIMANDŽÁRU
- 16 INTELIGENTNÍ ROSTLINY
- 32 NÁDHERNÍ LUPIČI
- 42 RARITA ZVANÁ HUEMUL
- 52 ODSOUZENÝ K ZÁNIKU?

KULTURA

- 24 VYNÁLEZCE MODERNÍHO ŠPERKU
- 46 BAROKNÍ FAUVISTA

ZDRAVÍ

- 38 ZDALEKA NE MINULOST

PSYCHOLOGIE

- 19 EXISTUJE GEN AGRESIVITY?
- 35 ZÁHADNÁ SEXSOMNIE
- 62 PATŘÍTE MEZI RUKOJMÍ TERORISTŮ? UDĚLEJTE SI TEST



(4)

BAZILIKA SACRÉ-COEUR

SERIÁL: NEJZAJÍMAVĚJŠÍ STAVBY SVĚTA

Sněhobílá stavba na nejvyšším místě Paříže. Údajně nejnavštěvovanější pařížská památka. Odsuzovaná i obdivovaná, provokativní byzantským stylem, nazdobená jako šlehačkový dort. Bazilika Sacré-Coeur, v českém překladu chrám Nejsvětějšího srdce.



(16) INTELIGENTNÍ ROSTLINY

Inteligentní bytosti z rostlinné říše jsou odedávna oblíbeným námětem sci-fi příběhů. Stačí připomenout proslavený Den Trifidů Johna Wyndhama. Nejde jen o sci-fi. Některé rostliny jsou skutečně velmi chytré, vynalézavé a dokážou se samy rozhodovat.



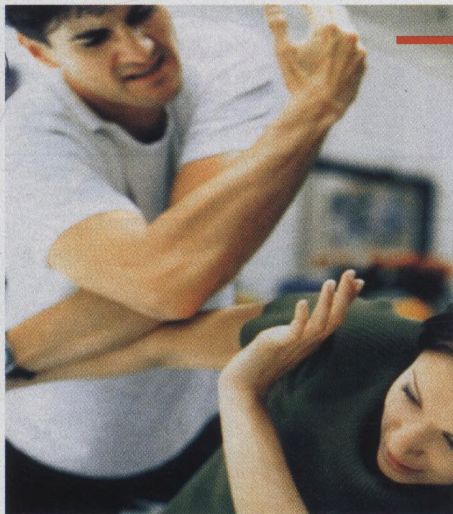
(32)

NÁDHERNÍ LUPIČI

Měkčí z podtřídy Opisthobranchia patří k nejkrásnějším obyvatelům mořských hlubin. Zajímavý je i jejich způsob života. Často si půjčují od jiných živočichů potřebné látky, jednotlivé buňky i části genetické výbavy. Proti nepřátelům se brání jedem, který před tím rovněž odcizili.

SNĚHY NA KILIMANDŽÁRU

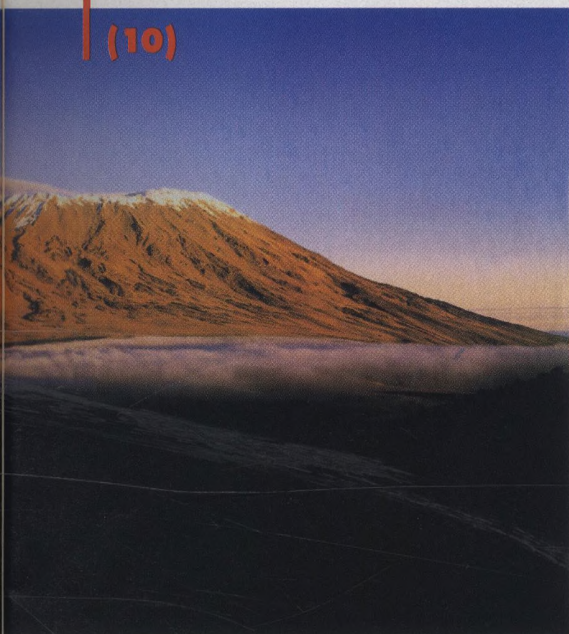
Ledovce na Kilimandžáru, jediné ledovce na černém kontinentě prudce tají. Z důvodů, které nejsou přesně známy, ale pravděpodobně se na nich podílí globální oteplování, poslední zbytky ledu na Kilimandžáru roztají nejpozději do roku 2020 nebo ještě dřív. Již nyní je jeho vrchol prakticky holý. Od roku 1912 se rozloha ledovcového pole zmenšila o 82 procenta, z původních 12 kilometrů čtverečních zbyly pouhé dva.



(19) EXISTUJE GEN AGRESIVITY?

Proč jsou někteří lidé krajně agresivní? Co v nich vyvolává brutální reakce? Existuje gen agresivity, nebo charakter člověka určuje dětství a vliv prostředí? Podle Světové zdravotnické organizace patří smrt způsobená násilím k hlavním příčinám úmrtí u lidí věkové kategorie od 15 do 44 let. Každý rok v důsledku násilí umírá ve světě 1 600 000 lidí.

(10)



(24) ZLATO BĚHEM OKAMŽIKU

Za jak dlouho může vzniknout zlaté ložisko? Donedávna se předpokládalo, že tento geologický proces musí trvat miliony let. Ukazuje se však, že například při výbuchu vulkánu se může během krátké doby nahromadit velké množství zlata.



ZDALEKA NE MINULOST

Do roku 2000 měla být lepra celosvětově zlikvidována. Nepodařilo se. Ani druhý termín rok 2005 se splnit nepodařilo. Celkový počet lidí postižených touto chorobou se odhaduje na mnoho milionů. Nejhůře je postižena Indie, následuje Brazílie, Myanmar a Nepál.

(38)



ZAČALO TO NYLONEM

Změnila životy milionů lidí. Ovlivňují módu i technický vývoj. Nebýt jich, nedostali bychom se do vesmíru ani do mořských hlubin. Řeč je o umělých vláknech, jednom z největších objevů první poloviny dvacátého století.

(58)



BEAT
RADIO
ClassicRock
MEDIÁLNÍ
PARTNER