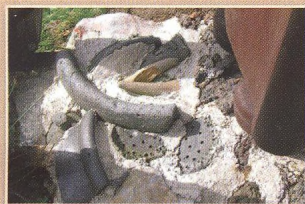
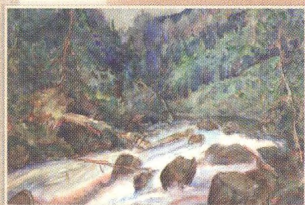


Čtvrtletník příznivců přírody, památek a lidí

Obsah

Úvodník a obsah	1
Josef Blau	2-3
Lesovny světa lesních samot	4-5
Walter Paleček, nejslavnější šumavský hajný	6-7
Sudslavická neštěstí	8-9
Niněra, staronový nález v Muzeu Šumavy	10-11
Šumavské léčitelství	12-13
Šumava, věčná inspirace malířů	14-15
Cesta osamělého jezdce	16-17
Sophienthal – Černa řeka	18-19
Do krajiny na dohled od Českého lesa	
Naturpark Steinwald	20-21
Podlesí - Vogelsang	
zapomenuté místo sklářské historie	22-23
Pomníček na hrázi Prášílského jezera	24-25
Ždánidla	26-27
U Zlatého stolečku	28
Divoká romantika	29
Zápisky z farní kroniky	30-31
Jak jsem potkal krásné houby	32
O buku a dubu	33
Olšina - Langenbrug	34-35
Na cestě poslední	36-37
Horská Kvilda ve středověku	38-39
Tittling hostů svět	40

**Skelná - Glaserwald, vydání léto 2009**

Do článku o Skelné se mi vloudila tato nesmyslná informace:

„Před koncem 19. století navštěvovalo školu 74 dětí, o sto let později školu dvoutřídní již 172 dětí ... „

Pozorný čtenář si jistě uvědomil, že o sto let později bychom školu ve Skelné hledali marně. Správné znění věty je:

„Před rokem 1878 navštěvovalo školu 74 žáků, v roce 1894 byla dvoutřídní, měla 172 žáků a jako řídící učitel zde působil Josef Hofmann, rodák z Velkého Boru.“

Omlouvám se čtenářům za matoucí informaci.

Hana Voděrová