



**vydavatel:** Správa NP a CHKO Šumava

**ADRESA REDAKCE:**

Správa NP a CHKO Šumava  
1. máje 260, 385 01 Vimperk  
tel.: 388 450 260, fax: 388 450 019  
e-mail: sumava@npsumava.cz

**REDAKČNÍ RADA:**

Jiří Kadoch (redaktor časopisu)  
Pavel Hubený  
Eva Zelenková  
Michal Valenta  
Hana Havlíčková (jazyková korektura)

**FOTO NA TITULNÍ STRANĚ:**

Václav Hřebeek  
- Bledule jarní

**FOTO NA ZADNÍ STRANĚ:**

Ivan Dudáček  
- Strnad obecný / pták roku 2011

**GRAFICKÁ ÚPRAVA:**

MONELLO design atelier

**TISK:**

DragonPress Klatovy

**DISTRIBUCE:**

Transpress Praha, Mediaprint Kapa, Mapcentrum České Budějovice a další drobní distributoři.  
Podávání novinových zásilek povoleno Českou poštou, s.p., ředitelstvím odštěpného závodu Jižní Čechy v Českých Budějovicích, j.zn.: P-2986/96 ze dne 6. června 1996.

**PŘEDPLATNÉ:**

Vyřizuje redakce, časopis vychází čtyřikrát ročně, cena 1 výtisku 43 Kč, celoroční předplatné 140 Kč.

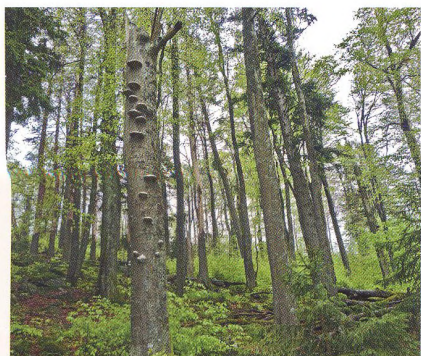
**Uzávěrka čísla:** 15. 2. 2011

**Datum vydání:** 31. 3. 2011

**Registrační číslo:** MK ČR E 7518

**Nevyžádané rukopisy a fotografie se nevracejí.**

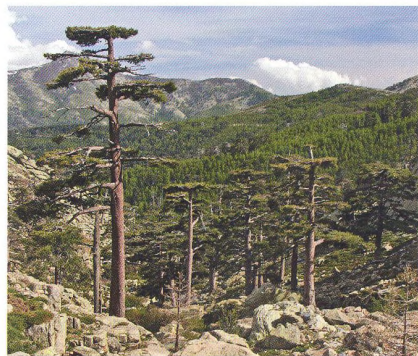
- 04 Umělá obnova lesa v NP Šumava**  
Proč vlastně umělý zásah v národním parku?
- 06 Quo vadis LHP**  
Nové poznatky posouvají lesnické plánování k ekosystémovému pojetí péče o les.
- 10 Zůstane Smrčina smrčinou?**  
I přes postupné usychání dospělých stromů je na Smrčině mladý les.
- 12 Mrtvé dřevo**  
Porovnejme les z dob lesmistra Johna a dnešní.
- 14 Zdravotní stav zvěře v NP Šumava a prováděná vyšetření**  
Krátký pohled do nálezové situace zvěře.
- 16 Klenová tsunami**  
Javory všeobecně jsou dřevinou, která v posledním staletí zaplňuje evropské lesy.
- 18 Bobr a Šumava?!**  
Existence bobra nemusí být vždy vnímána pouze negativně.
- 20 NP Bavorský les povede nový ředitel**  
Krátké ohlédnutí za prací ve 40. leté historii 2. ředitele NP Bavorský les.
- 22 Korsika**  
Ostrov plný historie, barev a divoké přírody.
- 24 Stavíme na Šumavě**  
Kam šetrně umístit novou výstavbu pro zachování kouzla šumavských vsí?
- 26 Nově a společně**  
Obnova naučných stezek, které narušil zub času.
- 28 Pošumavská naučná stezka**  
Sudslavická naučná stezka u Vimperka, vybudovaná před 34 lety, se dočkala rekonstrukce.
- 30 Co zbylo po Bójích?**  
Pokračování pohledu do minulosti.
- 32 Životem jsem šel sám...**  
Vzpomínka na Václava Milda, poetu, recitátora, autora divadelních her i dobrovolného strážce CHKO Šumava.
- 34 Aktuality**



**06 Quo vadis LHP**



**18 Bobr a Šumava?!**



**22 Korsika**