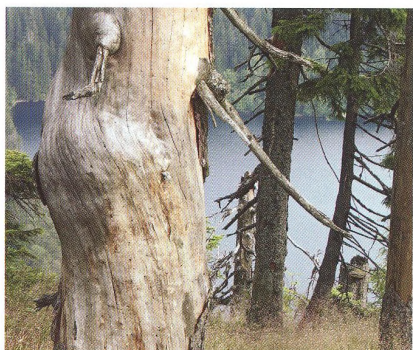


03 | 2011

- 04 Šumava, místo pro všechny**
Od minulosti k současnosti Národního parku Šumava
- 06 Tento způsob léta Na Ztraceném zdál se být poněkud rozmarným**
Krátke o událostech Na Ztraceném, které hýbaly letošním létem
- 10 „A přece se točí...“**
Jaké jsou vývojové cykly, stadia a fáze přírodních lesů?
- 14 Češi nevěří, že si příroda s kůrovcovou kalamitou poradí sama...**
Závěry bleskového internetového on/off průzkumu společnosti SANEP
- 16 Měření srážek totalizátory na Šumavě**
Výsledky měření srážek za 20 roků v málo prozkoumaných částech Šumavy
- 18 Přírodní rezervace Černé a Čertovo jezero stoletá!**
Krátké připomenutí bohatství přírody v okolí ledovcových jezer a její ochrany
- 20 Biomonitoring v NPR Černé a Čertovo jezero**
Sběr dat na obnovujících se plochách v okolí jezer a jejich výsledky
- 22 Hořeček mnohotvarý český**
Dříve hojný druh našich luk, dnes na pokraji vyhynutí
- 24 NP Bavorský les po červencové vichřici 2011**
Výbor obcí NP Bavorský les odsouhlasil zhruba 100 ha plochu jako bezzásahovou
- 26 Do přírody v Nizozemí**
Příroda a její ochrana v Holandsku
- 28 Historický smrk z oblasti Plešného jezera**
Nevelký "velikán", který svůj život začal 50 let před objevením Ameriky
- 30 Osud jedné šumavské kapličky**
Paště nedaleko Srní – oblast plná historie a vzpomínek
- 32 Místo, které mám rád...**
Vzpomínka na botanika Ing. Františka Procházku
- 34 Aktuality**

**18** NPR Černé a Čertovo jezero stoletá!**26** Do přírody Nizozemí