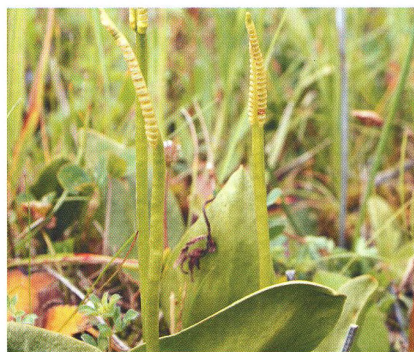


01 | 2008

- 04 Šumava je velká Evropská zahrada**
Rozhovor s Bedřichem Moldanem.
- 08 Seznamte se s šumavskými horskými smrčiny**
Na Šumavě se vyskytují nejrozsáhlejší ucelené horské smrčiny v České republice.
- 12 Hledání genetických kořenů původních šumavských smrčín**
Systematické mapování genofondu smrku ztepilého v oblasti NP Šumava.
- 14 Národní park Bavorský les - vstup dovolen...**
Volnost pohybu v NP Bavorský les v kontrastu s omezeními pohybu v NP Šumava.
- 16 Vzácná hadilka objevena na centrální Šumavě**
Nález, které svým významem přesahuje hranice Šumavy.
- 18 Archipelago - souostroví**
Nejrozsáhlejší ze čtyř finských mořských národních parků.
- 20 Kde přezimují netopýři na Šumavě?**
Často jsou jen stínem, který se mihne kolem lampy veřejného osvětlení.
- 24 Teplá Vltava - rodinné stříbro Šumavy**
Přírodní bohatství jedné z nejcennějších českých řek.
- 26 Splouvání Vltavy**
Intenzivnější ochrana vodního toku je nezbytná.
- 28 Rankelský Sepp - šumavský obr a silák**
Trocha pravdy o bájně postavě z Klostermannova románu.
- 30 Batohy jdou do módy**
Schengen přinesl změnu pro hledače krás nejen Šumavy, ale...
- 32 Šumavský poutník I.**
Cestou z Filipovy Huti přes Lovčí skálu až pod Luzný
- 34 Aktuality**



16 Vzácná hadilka objevena na Šumavě



24 Teplá Vltava