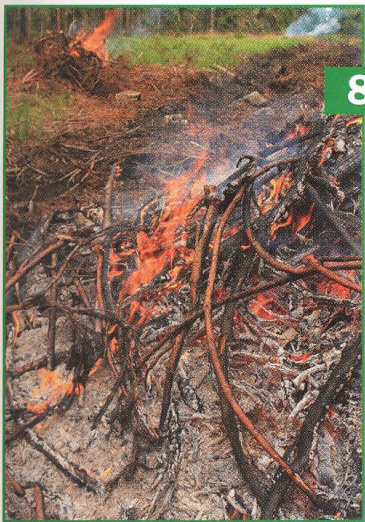


## OBSAH



**4 V národním parku nemusí vítězit většinový názor**  
Rozhovor s Jakubem Hruškou, předsedou vědecké sekce Rady NP Šumava.

**7 Oheň**  
Mění přírodu na Zemi od nepaměti.

**9 Šumava nehoří často**  
Požáry se jakoby Šumavy netýkaly.

**11 Vliv požárů na dynamiku živin a lesa**  
Oheň představuje výrazný zásah do oběhu živin.

**13 Oheň na Boubíně**  
I v „nehořlavém“ prostředí pralesa blesk zapálil souši.

**14 Skryté lesy II**  
Tlak na vytvoření nového lesa mateřskými stromy je veliký.

**16 Záchrana unikátní lokality prstnatce Traunsteinerova**  
Obnova původních podmínek života ve Vltavském luhu.

**18 „Amazonia Brasil“**  
Výstava v Domě divočiny u Ludwigsthallu.

**20 Když se řekne hlemýžď**  
Není tak obyčejný, jak si myslíme.

**21 Svobodova niva**  
Rezervace, kde žije i mlok skvrnitý.

**23 Třicet let po uhašení**  
Ve Slovenském ráji jsou po požáru stále viditelné stopy.

**24 Šumava a já**  
Nezávislý pohled Martina Gregory.

**25 „Kmotr“ a Šumava**  
Rozhovor s Ondřejem Hejmou, členem „Klubu kmotrů“.

**26 Výuka Šumavou**  
Síťový projekt šumavských škol.

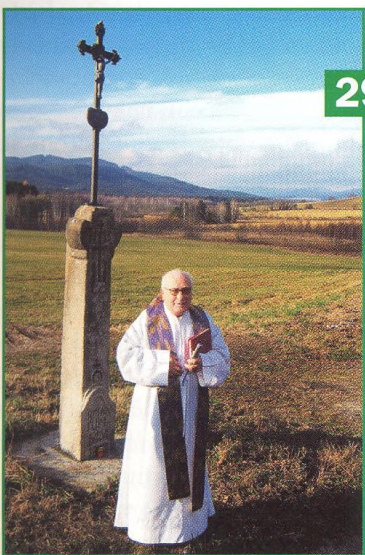
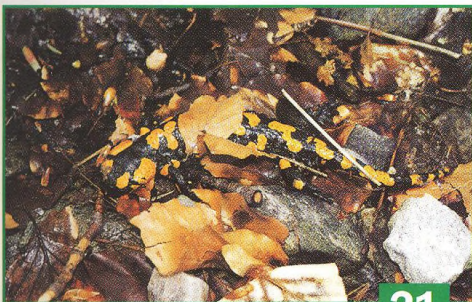
**27 Šumavu a Bavorský les je třeba vidět na vlastní oči**  
Devátý poznávací pochod Hnutí DUHA.

**28 Jak veřejnost vnímá časopis Šumava?**  
Výsledky víkendové ankety.

**29 Bude nám chybět**  
Zásluhou Františka Honsy se dochovala řada šumavských staveb.

**30 Hartmanice**  
Královácké město na Vintířově stezce.

**32 Aktuality**



**Canon**

generální partner  
národních parků České republiky  
Canon CZ, s. r. o.

