

ZAJÍMAVOSTI

- 4 NOVOROČENKY A VÁNOČNÍ BLAHOPŘÁNÍ
- 6 ZÁHADA BETLÉMSKÉ HVĚZDY
- 8 ROSTLINY, KTERÉ PATŘÍ K VÁNOČŮM
- 12 TICHÁ VÁLKA
- 16 REKLAMA URČENÁ DĚTEM
- 18 JÍDLO A OSOBNOST
- 20 KALEIDOSKOP ZAJÍMAVOSTÍ
- 38 ELIXÍR MLÁDÍ
- 44 ODPADKY V ANTARKTIDĚ
- 50 ASIJSKÉ BENÁTKY

SVĚT A LIDÉ

- 10 BETLÉM, MĚSTO S PŘEDLOUHOU HISTORIÍ
- 36 ÚSTUP PŘÍRODNÍCH NÁRODŮ
- 51 HAVAJSKÉ VÁNOČNÍ STROMKY

VĚDA A TECHNIKA

- 16 NOVARTIS V ČÍNĚ
- 24 ŽIVOT NEJEN NA ZEMI

ZDRAVÍ

- 42 VÁLKA S CHŘÍPKOU

UNESCO

- 22 KLÁŠTER KIJOMIZU

PŘÍRODA

- 17 HŘEJÍCÍ ROSTLINA
- 32 SYMBOL SEVERU I VÁNOČ
- 36 V OHROŽENÍ
- 36 HOMOSEXUALITA V ŘÍŠI ZVÍŘAT

ARCHITEKTURA

- 14 ZELENÉ MĚSTO DONGTAN

KULTURA

- 19 UNIKÁTNÍ VÝSTAVA
- 28 VELIKÁN ALŽBĚTINSKÉ DOBY
- 46 GENIÁLNÍ PORTRÉTISTA významné osobnosti

HISTORIE

- 26 KAM ZMIZELI GRÓNŠTÍ VIKINGOVÉ?
- 54 ZAPOMENUTÉ VÍTĚZSTVÍ
- 58 ZÁHADA KRÉTSKÝCH PALÁCŮ

PSYCHOLOGIE

- 16 NOVÉ TESTY
- 37 STÁDOVÁ MENTALITA
- 40 STARŠÍ, NEBO MLADŠÍ SOUROZENEK?
- 56 PŘITAŽLIVOST ISLÁMU
- 62 TEST: CO JE NUTNÉ VĚDĚT O MANŽELSTVÍ



(4) NOVOROČENKY A VÁNOČNÍ BLAHOPŘÁNÍ

K tradicím vánočních a novoročních oslav patří už po staletí posílání vánočních a novoročních přání. V mnoha částech světa jsou sice zvyklosti jiné a nový rok tam nezačíná právě 1. ledna jako v křesťanských evropských zemích, ale i tam se od druhé poloviny minulého století překvapivě rozšířila snaha slavit Vánoce, Silvestra a Nový rok na přelomu prosince a ledna podle gregoriánského kalendáře.

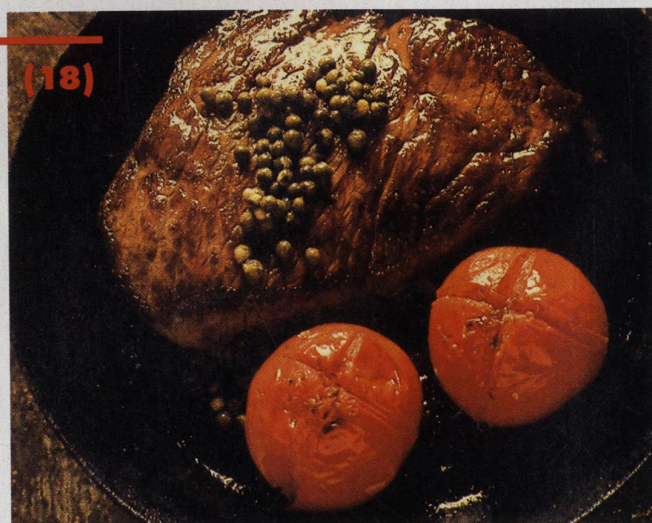


ZÁHADA BETLÉMSKÉ HVĚZDY

Hvězda nad Betlémem patří neodmyslitelně k Vánocům. Podle vyprávění evangelisty Matouše se objevila nad Svatou zemí právě ve chvíli, kdy se tam narodil Ježíš Kristus, dlouho očekávaný židovský král. Spory o ni se vedou již několik století. Byl to přírodní úkaz, mimozemské těleso, nebo jde jen o výmysl autorů evangelií?

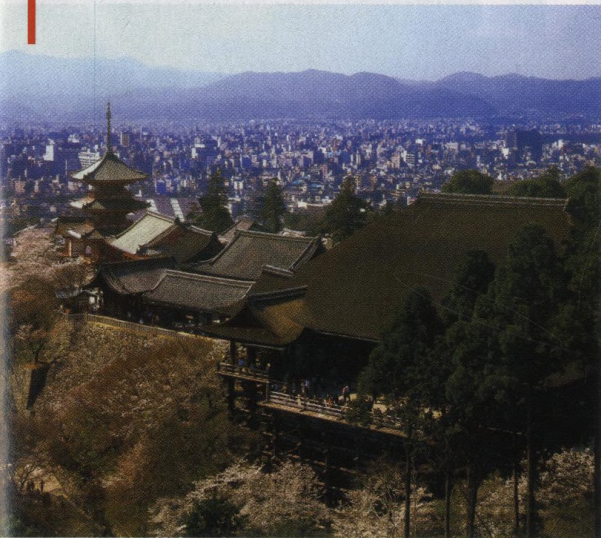
(18) JÍDLO A OSOBNOST

Odedávna se ví, že potraviny významně ovlivňují zdravotní stav člověka. Mohou způsobit zdravotní potíže, prospívat zdraví nebo dokonce léčit. Méně se ví o jeho vlivu na osobnost, emoce i schopnost myšlení. Jídlo může povzbudit, vyvolat dobrou náladu, chuť na sex nebo naopak uklidňovat.



(22) KLÁŠTER KIJOMIZU

Buddhistický klášter Kijomizu patří ke skvostům japonské architektury. Je na Seznamu světového dědictví UNESCO a aspiruje také na jeden ze sedmi nových divů světa. Areál kláštera sestává v současné době ze sedmi budov a je jedním z třiatřiceti poutních míst, která jsou v západním Japonsku zasvěcena bohyni milosrdenství.



(38) ELIXÍR MLÁDÍ

Po staletí se lidé snaží najít prostředek, který odvrátí proces stárnutí a přinese věčné mládí. Alchymisté měli největší důvěru ve zlato. Jeho užívání doporučovali kardinálům i papežům.



(46) GENIÁLNÍ PORTRÉTISTA

K tomu, aby se dostal na vrchol umění, mu stačily necelé dvě stovky obrazů. Jeho Venušina toaleta je pokládána za nejkrásnější španělský akt a plátno Las Meninas patří k vrcholům světového malířství. Diego Velázquez určil klasickou formu baroka a svými pozdními plátny inspiroval impresionisty. Pohled na jeho dílo nabízí výstava v londýnské National Gallery.



(26)

KAM ZMIZELI GRÓNŠTÍ VIKINGOVÉ?

Takzvanou Zelenou zemi na severu Evropy obývali Vikingové více než tři století. Pak jejich populace z Grónska náhle vymizela. Co se s nimi stalo? Podlehli pirátům, vymřeli nebo prostě ostrov opustili?



(32) SYMBOL SEVERU I VÁNOC

Sob. Dokáže za rok ujít i 5000 kilometrů. Migruje v mnohatisícových stádech a umí přežít v krutých arktických podmínkách. Začátkem devatenáctého století se stal součástí legendy o Santa Clausovi. Sáně s dárky táhne devět sobů.



BEAT
RADIO
ClassicRock
MEDIÁLNÍ
PARTNER