

## ZAJÍMAVOSTI

- 4 OTAZNÍKY KOLEM MÁGŮ  
PANORAMA
- 12 POKLADY  
FRANCOUZSKÝCH KRÁLŮ  
LE FIGARO MAGAZINE
- 15 ZPOMALOVAČ HOŘENÍ  
NEW SCIENTIST
- 20 KALEIDOSKOP  
ZAJÍMAVOSTÍ
- 25 KELTSKÝ STROMOKRUH  
PANORAMA; FOCUS
- 42 KAMENNÉ SLZY  
GEO
- 46 WIKIPEDIA  
BILD DER WISSENSCHAFT
- 50 MYSTERIUM THRÁCKÉHO  
VÍNA  
Robert Mikoláš
- 51 AMERICKÉ LÁZNĚ  
Miroslav Konvalína
- 52 ČLOVĚK HUDEBNÍ  
MUY INTERESEANTE

## SVĚT A LIDÉ

- 26 DOBYVÁNÍ SEVERNÍHO  
PÓLU  
Miroslav Jakeš
- 38 ROZVOD PO AMERICKU  
PANORAMA; NEWSWEEK
- 45 JÍT ZA PRACÍ?  
NEWSWEEK
- 48 TELEVIZE A KORÁN  
LE FIGARO MAGAZINE

## VĚDA A TECHNIKA

- 14 NEBEZPEČÍ Z VESMÍRU  
P. M.
- 15 TAŠKA, KTERÁ  
NEZAPOMÍNÁ  
NEW SCIENTIST
- 48 JEDINEČNÁ PLANETA?  
NEW SCIENTIST
- 56 KÁMEN, KTERÝ ROSTE  
NEW SCIENTIST

## PŘÍRODA

- 10 NÁVRAT DIVOKÝCH KONÍ  
LE FIGARO MAGAZINE
- 30 SURIKATY  
FOCUS

## ZDRAVÍ

- 36 JAK PŘELSTÍ SPÁNEK  
NEW SCIENTIST

## KULTURA

- 8 ROZVERNÉ DŘEVO  
LE FIGARO MAGAZINE

## ARCHEOLOGIE

- 34 ROZHODUJÍCÍ GEN?  
NEWSWEEK
- 40 ZVÍŘATA VE STAROVĚKÉM  
EGYPTĚ  
SCIENCES ET AVENIR

## UNESCO

- 22 KRÁLOVNA KATEDRÁL  
Mílana Blažková, MEDIA IN

## PSYCHOLOGIE

- 16 PRODÁVÁNÍ JE VĚDA  
FOCUS; PANORAMA
- 29 DOCELA JINÍ FRANCOUZI  
NEWSWEEK
- 58 UDĚLEJTE SI TEST  
JAKOU MÁTE VŮLI?

## (4) OTAZNÍKY KOLEM MÁGŮ

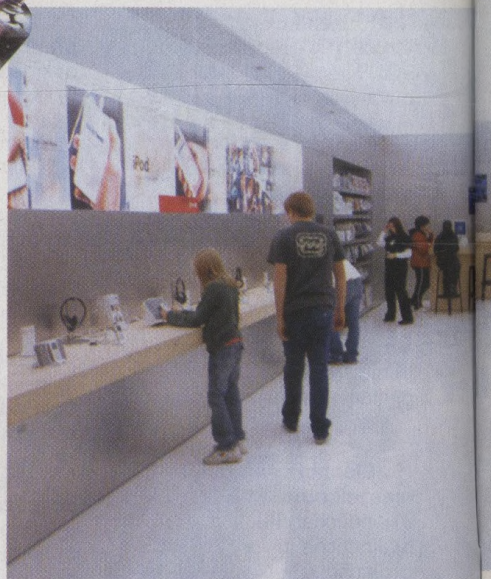
Písmena K + M + B spolu s patičným letopočtem zdobovala a dodnes někde zdobí veřeje domů. Jsou to počáteční písmena jmen tří králů: Kašpara, Melichara a Baltazara, kteří se přišli před dvěma tisíciletími poklonit do Betléma narozenému Ježíšovi. Byli to králové, nebo mágové, jak tehdy byli nazýváni učenci?



## (10)

## POKLADY FRANCOUZSKÝCH KRÁLŮ

Apollonova galerie v Louvru skrývá poklady nesmírné ceny. Patří k nim sbírka diamantů, které patřily po staletí francouzské koruně. Nedávno byla skončena náročná rekonstrukce galerie a expozice se opět otevírá veřejnosti.



## (14) NEBEZPEČÍ Z VESMÍRU

Velké asteroidy představují pro Zemi neustálou hrozbu. Na naši planetu dopadnou sice jen zcela výjimečně, pokud k tomu však dojde, může to znamenat konec veškerého života. Americká vesmírná agentura NASA a evropská organizace ESA proto vyvíjejí systémy, které by toto nebezpečí dokázaly včas odvrátit.







## (16) PRODÁVÁNÍ JE VĚDA

Ve snaze donutit perspektivní zákazníky k nákupu používají prodejci stále dokonalejších metod. Odborníci vymýšlejí správný žánr a rytmus hudby. Snaží se působit na všechny smysly – na zrak, čich, hmat i sluch a aby ani chuť nepřišla zkrátka, objevují se mezi ostrůvky se zbožím zajímavé nabídky na ochutnání. Když ani to nestačí, vstupují do hry psychologové.

## (22) KRÁLOVNA KATEDRÁL

K dnešnímu dni figuruje ve Francii na Seznamu světového kulturního a přírodního dědictví UNESCO celkem osmadvacet jedinečných míst, mezi nimi papežská katedrála v Amiens, proslulé dómy v Remeši nebo Bourges. K prvnímu památnému zápisu francouzského unikátu došlo v roce 1979 a patřil té nejkrásnější ze všech katedrál, Notre Dame v Chartres.



(42)

## KAMENNÉ SLZY

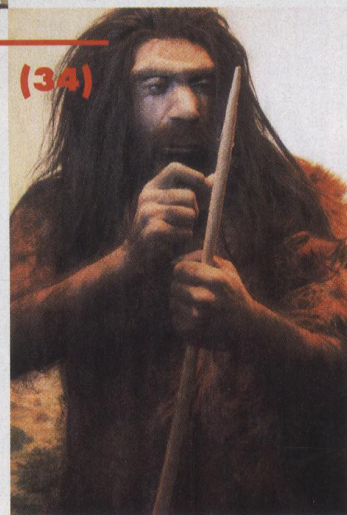
Jantar. Padesát milionů let odpočívala vzácná hmota pod zemí, než se o ni začali zajímat paleontologové, klenotníci i umělci. Ve Střední Americe vznikl jantar z klovatiny tropické dřeviny kopálu a bohatstvím odstinů se liší od evropské zka-menělé pryskyřice třetihorních borovic.

## ROZHODUJÍCÍ GEN?

Zmizeli z naší planety asi před 35 000 lety. Přesto neustále dráždí představivost vědců. Neandertálci. Asi 8000 let obývali Zemi společně s moderními lidmi. Jaké byly jejich vztahy? Jak se podíleli na jejich vývoji? Je v nás kus neandertálců? Podle nejnovějších výzkumů byl člověk neandertálský zcela odlišným biologickým druhem než moderní člověk a na vývoji Homo sapiens se nepodílel. V soutěži s neandertálci jsme úspěšnějším modelem z několika, které příroda vytvořila.



(34)



## (30) SURIKATY

Exotický název, podivuhodná zvířata. Surikaty stojící nehybně na zadních v poušti Kalahari připomínají figurky vojáčků i okouzující dětské hračky zároveň. Na pohled křehká stvoření odolávají štířím a i hadímu jedu. Jejich společenství jsou tak organizovaná, že jen těžko lze nalézt ve zvířecí říši savců obdobná.

# BEAT

## RADIO

*ClassicRock*

### MEDIÁLNÍ PARTNER