

ZAJÍMAVOSTI

- 4 SLUNCE JAKO ČASOMÍRA
PAN
- 8 ŽELEZNÁ LADY Z PAŘÍŽE
ÇA M'INTÉRESSE
- 14 MALÉ PŘÍČINY, VELKÉ
NÁSLEDKY
P. M.
- 20 KALEIDOSKOP
ZAJÍMAVOSTÍ
- 26 ROZMARNÝ OSTROV
LE FIGARO MAGAZINE
- 50 ČÍNSKÉ LÁZNĚ
Robert Mikoláš
- 51 MUZEUM ŠPIONŮ
Miroslav Konvalina

SVĚT A LIDÉ

- 27 ALPY V ZIMĚ
Milena Blažková
- 38 ČERNÉ ZLATO V ČERNÉ
AFRICE
TIME

VĚDA A TECHNIKA

- 18 HLEDÁNÍ PARALELNÍCH
SVĚTŮ
SCIENCE & VIE
- 52 JAK SE HÝBE MOŘE
SCIENCE & VIE

PŘÍRODA

- 22 SUPI – STRÁŽCI PŘÍRODY
NATUR & KOSMOS

ZDRAVÍ

- 40 JAK UMÍRAJÍ BUŇKY
SCIENCE & VIE

ARCHITEKTURA

- 11 STAVBY, KTERÉ
PŘEDBĚHLY ČAS
TIME

KULTURA

- 17 HLAS Z VÝCHODNÍ
EVROPY
TIME
- 36 UMĚNÍ A NÁKUPY
NEWSWEEK
- 46 MAX BECKMANN
VÝZNAMNÉ OSOBNOSTI
ART

PSYCHOLOGIE

- 12 TABULA RASA,
NEBO GENY?
DISCOVER
- 58 UDĚLEJTE SI TEST

ARCHEOLOGIE

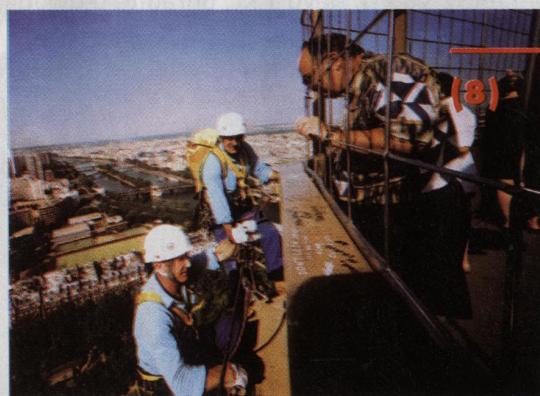
- 44 JEŽÍŠŮV BRATR
TIME, NEWSWEEK

SPORT

- 42 RAID GAULOISES –
NEJTĚŽŠÍ ZÁVOD SVĚTA
P. M.
- 56 CAPOEIRA
Mirek Riedel

(4) SLUNCE JAKO ČASOMÍRA

Sluneční hodiny patří k nejstarším vynálezům lidstva. Ve starověku a středověku představovaly nejdokonalější způsob měření času. Dnes obdivujeme především jejich výtvarnou hodnotu. Sluneční hodiny známe již z říše egyptských faraonů. V helénistické době byly v řeckých městech běžným vybavením veřejné sluneční hodiny, do Říma se dostaly roku 263 př. n. l. jako válečná kořist ze Sicílie. Ani po vynálezu mechanických orlojů ve středověku neztratily sluneční hodiny význam. Sloužily k jejich kontrole a nastavování.



ŽELEZNÁ LADY Z PAŘÍŽE

Když architekt Gustave Eiffel navrhoval svou slavnou věž, zamýšlel ji jako dočasný artefakt reprezentující Francii při světové výstavě v roce 1889. Železná dáma stojí ve francouzské metropoli dodnes, o více než století později, a za dobu své existence přivítala již přes dvě stě milionů návštěvníků.

MAX BECKMANN

(46)

VÝZNAMNÉ OSOBNOSTI

Max Beckmann patřil k předním představitelům německého expresionismu a stejně jako u jiných autorů tohoto směru poznamenala jeho myšlenkový svět první světová válka. Ve třiceti letech byl oslavován jako velký německý umělec, v padesáti musel se svými obrazy hledat azyl před nebezpečím nacismu. K důležitým tématům jeho tvorby patřil vztah mezi mužem a ženou. Skupinový portrét pěti žen, které hrály v jeho životě významnou úlohu, však zůstával až donedávna veřejnosti utajen.



(22) SUPI – STRÁŽCI PŘÍRODY

Na rozdíl od „ušlechtilých“ orlů nemají supi mezi lidmi dobrou pověst. Zasloužil se o to jejich nevábný vzhled i způsob obživy. V přírodě však mají nezastupitelnou úlohu a plně si zaslouží ochranu, které se jim v současné době dostává. Supi hrají významnou úlohu především v teplejších krajinách. Starají se o včasné odstranění mršin a předcházejí tak šíření epidemií.

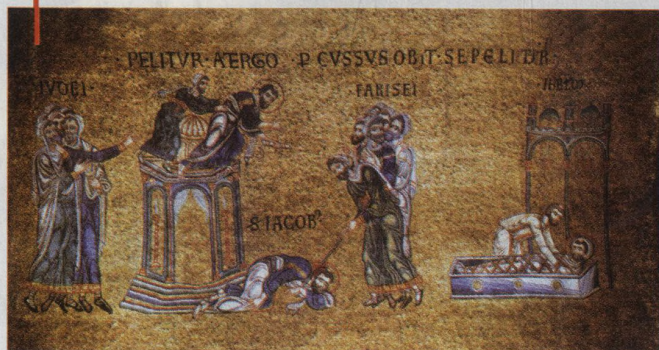


(27) ALPY V ZIMĚ

Lyžaři objevili Alpy v prvních desetiletích minulého století a již po druhé světové válce je obléhali způsobem, který neměl jinde ve světě obdoby. Ze zapomenutých vesniček se téměř přes noc stala atraktivní zimní střediska. Jak vstupují Alpy do třetího tisíciletí a co přichystali organizátoři zimních sportů pro nadcházející sezonu ve Švýcarsku, Rakousku a v italském Trentinu, vám přinese příloha Alpy v zimě.

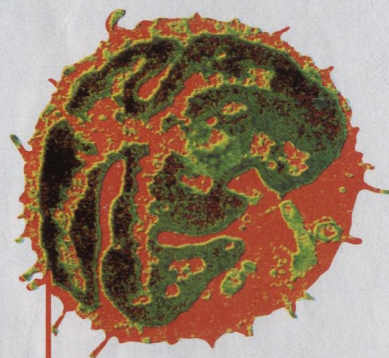
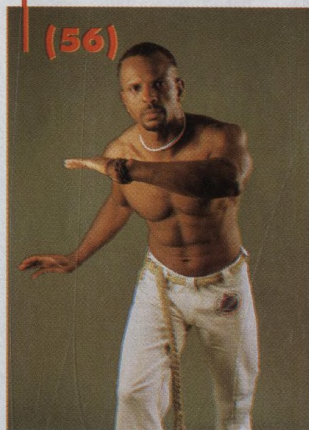
(44) JEŽÍŠŮV BRATR

Bibličtí archeologové objevili poklad. Neobsahuje zlato, drahokamy ani cenná umělecká díla. Jde o schránku na kosti, jaké běžně užívali židé začátkem našeho letopočtu k takzvanému druhému pohřbu. Je na ní nápis, který vyvolal senzací: „Jakub, syn Josefův, bratr Ježíšův.“ Schránka je hladká na dotek, chladná a pevná. Proč je tak důležitá? Až dosud neexistoval jediný důkaz kromě evangelíí Nového zákona, který by existenci Ježíše potvrzoval. Nyní objevili bibličtí archeologové svůj svatý grál.



CAPOEIRA

Pod tajemným názvem capoeira se skrývá bojové umění, které spojuje tanec, sebeobranu, akrobacii a hudbu. Capoeira se zrodila v koloniální Brazílii a dodnes je brazilským národním bojovým uměním. Je tam druhým nejoblíbenějším sportem, hned za kopanou.



(40) JAK UMÍRAJÍ BUŇKY

Smrt nemusí nutně znamenat zánik. Na úrovni buněk představuje dokonce jednu z podmínek přežití organismu. Pokud buňky nejsou napadeny zvenčí, prodělávají tzv. apoptózu, geneticky naprogramovanou sebevraždu, která je zárukou zdravého vývoje.

BEAT

RADIO 95.3

ClassicRock

MEDIÁLNÍ PARTNER