

VĚDA A TECHNIKA

- 2 ZÁZRAKY A ZÁHADY MATEMATIKY**
MUY INTERESANTE
- 14 PLANETA POD ZÁVOJEM**
LE FIGARO MAGAZINE,
ÇA M'INTÉRESSE
- 52 PODZEMNÍ KOLOSY**
FOCUS

HISTORIE

- 8 JOHANN SEBASTIAN BACH**
GEO

PŘÍRODA

- 18 OSTROVY TEPLA**
PANORAMA
- 24 ZVÍŘECÍ CITY**
NEW SCIENTIST

SVĚT A LIDÉ

- 27 KRÁLOVSTVÍ ZULU**
100+1 ZZ a MEDIA IN
- 43 NÁROD SMÍŘLIVÝCH DUŠÍ**
ARNOŠT VAŠÍČEK

KULTURA

- 38 POD KRÍDLY VOLAVKY**
LE FIGARO MAGAZINE
- 48 SECESE SE VRACÍ**
NEWSWEEK

ZDRAVÍ

- 40 KOUZELNÝ FILTRÁT**
MUY INTERESANTE

PSYCHOLOGIE

- 46 KDO JE TU ŠÉF?**
DISCOVER

SPORT

- 56 MARATONSKÉ ŠILENSTVÍ**
ÇA M'INTÉRESSE

ZAJÍMAVOSTI

- 6 POTOPENÍ GIGANTI**
FOCUS
- 12 BRONZOVÁ HLAVA**
NEWSWEEK
- 12 DÁVNÁ POVĚRA**
NEW SCIENTIST
- 12 MLSNÝ JAZYK**
DISCOVER,
NEW SCIENTIST
- 20 KALEIDOSKOP ZAJÍMAVOSTÍ**
- 22 ŽIVOT ZA MŘÍŽEMI**
FOCUS
- 36 PROUTKAŘI**
FOCUS
- 44 ZELENÁ POLICIE**
MUY INTERESANTE
- 50 DIAMANTY V TIBERIASU**
JIRÍ HOŠEK
- 51 IRSKÁ MUZIKA**
PETR VOLDÁN

FOTO NA OBÁLCE:
Princ Galenja Biyela
z království Zulu
(Archiv MEDIA IN)

ZÁZRAKY A ZÁHADY MATEMATIKY (2) - 4. červce 2000

SVK České Budějovice



2684258235

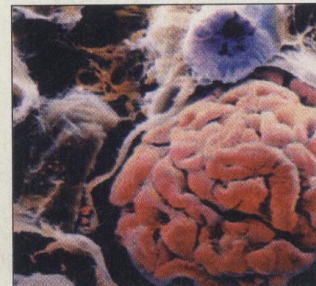


I matematikové jsou estéti: vytvořili některé rovnice pro jejich krásu, i když se jinak zdály k ničemu. Časem se však ukázalo, že mohou být nesmírně užitečné. Mlčenlivý a geniální fyzik Paul Dirac tvrdil, že „krása rovnice je důležitější než jejich experimentální potvrzení“.

POTOPENÍ GIGANTI

(6)

Průměrně každých čtrnáct dní ztroskotá na moři mnohem větší loď, než byl Titanic. Rozdíl je v tom, že jde většinou o nákladní lodě nebo tankery a oběťmi bývají pouze členové posádky.



KOUZELNÝ FILTRÁT

(40)

V dějinách civilizace se lidská moč používala k netušeným a podivným účelům: jako prostředek proti komárům, k čištění zubů, pila se jako elixír, sloužila k praní a dezinfekci, k odstraňování skvrn, ověřování těhotenství, používala se v kosmetice, považovala se za afrodisiakum a zpestřovala sexuální praktiky.

ZVÍŘECÍ CITY

(24)

Jsou lidé jedinými živočichy s emocionálním životem? Už Darwin tvrdil, že svět emocí patří i do zvířecí říše. A nová pozorování jeho slova potvrzují.



PROUTKAŘI

Proutkaření je nesmírně stará technika. Nejčastěji se využívá k hledání pramenů vody, ale dnes se objevuje i při vyhledávání nafty, zlata nebo třeba ztracených osob. Je to jen šarlatánství, nebo jsou proutkaři opravdu nadáni nějakými zvláštními schopnostmi? Anebo je tato schopnost skutečně dána obyčejnému rozvětvenému proutku?



(36)

KDO JE TU ŠÉF?

(46)

Jak se rozezná vůdčí osobnost od osobnosti podřízené? Kdo je zrozen k tomu, aby se stal šéfem? Podle psychologů nerozhoduje jen příroda, ale i naučené chování. Šéfem se může stát každý, kdo se umí usmívat.

