

- 2** KLONOVÁNÍ MAMUTI/
DISCOVER

- 6** ZA VŠÍM HLEDEJ UZEL/
FOCUS

- 8** TELEGRAMY URČENÉ
BOHŮM/MUY INTERESANTE

- 11** LEPŠÍ NEŽ VIAGRA/PANORAMA

- 12** JED Z NEBES/NEW SCIENTIST
VĚJÍŘE/LE FIGARO MAGAZINE

- 14** POSLEDNÍ PLANETA/FOCUS

- 16** NEBOJTE SE TARANTULÍ/GEO

- 20** KALEIDOSKOP ZAJÍMAVOSTÍ

- 22** OSOBNOST STOLETÍ:
S. P. KOROLJOV/FOCUS

- 24** TAJEMSTVÍ ŘEČI/FOCUS,
DISCOVER

- 26** ANTIČTÍ PROSTOPÁŠNÍCI/
PANORAMA, TIME

- 27** FINSKO: ZEMĚ TISÍCŮ
JEZER/100+1 A MEDIA IN

- 35** MUŠKÁTOVÝ OŘÍŠEK/TIME

- 36** OMLAĎTE SI POČÍTAČ/
PANORAMA

- 38** REVOLUCE V HUDBĚ/
PANORAMA

- 40** DOKTOR KLAUN/PANORAMA

- 42** PEKLO, NEBO RÁJ?/FOCUS

- 44** ČERNÉ NÁLADY/ FOCUS

- 46** HISTORIE PRÁDLA/
ÇA M'INTÉRESSE

- 48** UMĚLECKÉ FALZIFIKÁTY/
MUY INTERESANTE
CHUTNĚJŠÍ JAHODY/
NEW SCIENTIST

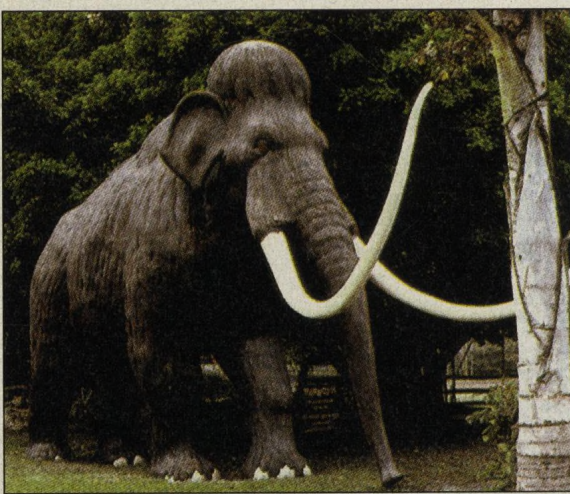
- 50** KRÁLOVSTVÍ LEDU/
PETR VOLDÁN

- 51** WASHINGTON A BOBRGATE/
OLGA KRUPAUEROVÁ

- 52** ZEN-BUDDHISMUS/GEO

- 56** FOTBALOVÉ DYNASTIE/
FOCUS

- 58** SMRTÍCÍ SÝRY/TIME



KLONOVÁNÍ MAMUTI (2)

Ovečku Dolly zná celý svět. Přišla na svět na jaře roku 1997 klonováním dospělé buňky a znamenala epochální převrat v buněčné biologii. Od té doby vznikli klonováním další jedinci ze světa zvířat. Diskutuje se o tom, jak klonováním zachránit ohrožená zvířata nebo znovu oživit ta vyhynulá. Jedním z nich má být mamut. O jeho oživení uvažuje tým japonských, amerických a ruských vědců.

TELEGRAMY URČENÉ BOHŮM

(8)

Když pozorujeme obří kresby na chilské poušti Atakama ze země, vypadají jako bezvýznamné řady kamenů. Teprve pohled z výšky prozradí, že jde o tajuplné obří postavy. V severní části pouště Atakama jich bylo objeveno více než pět tisíc. Jejich kontury jsou vyhloubené v zemi, nebo vyznačené kameny uloženými v řadě. Představují zvířata nebo geometrické obrazce.



DOKTOR KLAUN (40)

Šaškové v nemocničních pokojích, lékaři bez bílých plášťů, injekční stříkačky v podobě hraček, divadelní představení. To všechno pomáhá zmírnit utrpení malých pacientů i jejich rodičů. Podle odborníků je to první krok, jak účinněji léčit děti.



ČERNÉ NÁLADY (44)

Míváte často špatnou náladu? Utrhujete se po ránu na partnera? Vztekáte se, když vám ujede autobus? Nezoufejte. Výzkumy pokročily, takže příčiny těchto nálad i způsoby, jak jim zabránit, už jsou známé.

11

XXXVI

1999

vychází 24. 5.

VYDÁVÁ 100+1 a. s., ředitel Jiří Trachta/ ŠÉFREDAKTORKA: Ing. Marie Seiferová/ MANAŽERKA REDAKCE: Mgr. Marie Kysilková/ GRAFIKA: Ladislava Frühaufová
Vychází čtrnáctidenně. Sazba a reprodukce: typografické studio FRANKLIN, Praha. Tisk MORAVIAPRESS, a. s., Břeclav, nositelka značky Czech Made 1996. Počet výtisků prodaného nákladu ověřuje ABC ČR, Na Florenci 3, Praha 1. Rozšiřuje PNS Praha, Bratislava, MEDIAPRINT KAPA a soukromí distributoři. Informace o předplatném podává a objednávky přijímá A.L.L. production, P.O.Box 732, 111 21 Praha 1 (Pov. Č.P. OZSeČ P – 431/98), tel.:02/68 35 821 linka 124, e-mail simona@allpro.cz, administrace PNS, doručovatel tisku a předplatitelské středisko. Objednávky do zahraničí vyřizuje PNS, administrace vývozu tisku, Hvoždanská 5-7, 148 31 Praha 4. Objednávky na předplatné v SR přijímají všechna obchodní střediska, doručovatelé tisku a ABOPRESS s. r.o. Radlinského 27, 811 07 Bratislava, tel. 00421/ 7354961. Cena výtisku 28 Kč, pro předplatitele 27 Kč. Podávání novinových zásilek povoleno Oblastní správou pošt v Brně č. j. P/2-2448/94 ze dne 12. 7. 1994, RPP č. j. 2652/94 ze dne 7. 11. 1994, RPPBA pošta 12 ze dne 12. 1. 1995, č. j. 451/95. Index 47 358. ISSN 0322-9629. Redakci nevyžádané příspěvky se nevracejí. Obchodní oddělení a inzerce: tel./fax 29 32 91, fax 29 98 24, tel. 90 00 09 58 a 24 91 47 93, I. 210, 215, 216, 217.

Adresa redakce: 120 00 Praha 2, Karlovo nám. 5, tel./fax: 29 32 91 a 24 91 47 93, I. 210. E-mail sto@mbox.vol.cz