

- 2** STO ROKŮ LETECTVÍ/
ÇA M'INTÉRESSE

- 6** V MOZKU ROBOTY/
NEW SCIENTIST

- 8** ZTRACENÁ ZEMĚ/FOCUS

- 12** ZAPOMENUTÝ VĚDEC/FOCUS

- 14** PLANETA DVOU TVÁŘÍ/
NEW SCIENTIST,
LE FIGARO MAGAZIN

- 18** ÚTĚK OD CIVILIZACE/STERN

- 20** UMÍTE SI ZORGANIZOVAT
PRÁCI?/TRIBUNA

- 22** REPUBLIKA SVATÉHO
MARINA/
ALEXANDER LEGRAND

- 25** ODSOUZENÍ K ŽIVOTU/
L'EXPRESS

- 26** HLEDÁ SE AGENT/
PANORAMA

- 28** KALEIDOSKOP ZAJÍMAVOSTÍ

- 30** OSOBNOSTI STOLETÍ:
FREDDIE MERCURY/
ALEXANDRA FRAISOVÁ

- 32** NESTÁRNOUCÍ MUŽI/STERN

- 34** TAJNÝ ARZENÁL/FOCUS

- 38** BRUCE LEE A JEHO BRATŘI/
L'ESPRESSO

- 40** POMOCNÍK STAN/
MUY INTERESANTE

- 42** PERLY HMYZÍ ŘÍŠE/
NATIONAL GEOGRAPHIC

- 46** MĚSTO BUDOUCNOSTI/
CAMBIO 16

- 47** ŠAMPAŇSKÉ ZE DNA MOŘE/
STERN

- 48** ANGLICKÝ ROMANTIK/
L'ESPRESSO

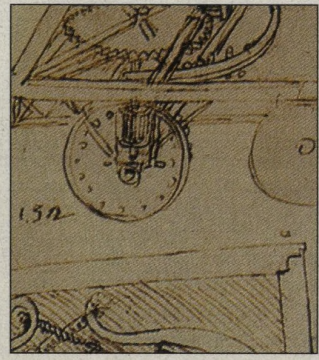
- 50** TROPICKÝ OSTROV MEINAU/
ZITA SENKOVÁ

- 51** SKLÁDANKA PRO DOSPĚLÉ/
TOMÁŠ SNIIGOŇ

- 56** ÚKLID POD EVERESTEM/
FOCUS

ZTRACENÁ ZEMĚ (8)

Jednou z největších světových záhad zůstává ztracený kontinent Atlantida. Najde se na Bahamách, u Cornwallu, nebo ve Středomoří? Byla tato bájná země skutečností, či pouhou fikcí, jakousi obdobou hvězdných válek v antickém období?

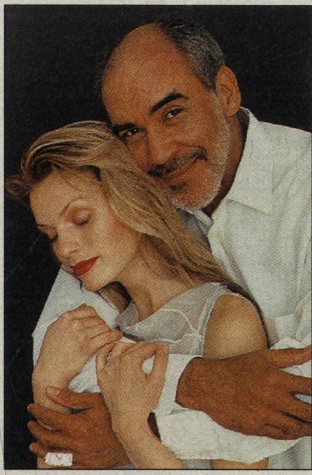


ZAPOMENUTÝ VĚDEC (12)

Leonardo da Vinci. Při vyslovení jeho jména si každý zřejmě vybaví obrazy. Málokdo ví, že Leonardo působil na mnoha panovnických dvorech jako inženýr, který projektoval zábavy i užitečné věci jako opevnění nebo systém zavražďování. Jen někteří vědí, že Leonardo byl především vědec.

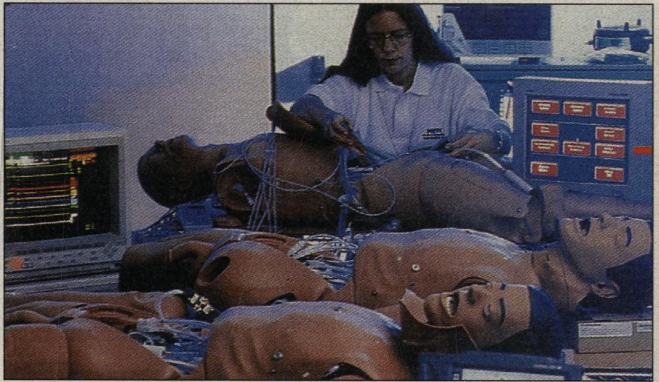
POMOCNÍK STAN (40)

18
XXXV
1998
vychází 31. 8.



NESTÁRNOUCÍ MUŽI (32)

Věkově nerovná manželství jsou stále běžnější. Jen v Německu je každoročně oddáno zhruba 1 300 dvojic, kde muži je přes padesát a nevěsta nemá ani třicet. Co takové dvojice spojuje? Psychologové tvrdí, že ve hře jsou především nejrůznější komplexy.



Robot Stan, vyrobený z plastu, je schopen s dokonalým realismem napodobit reakci nemocného člověka z masa a kostí. Je připojen k výkonnému počítači, který kontroluje jeho základní životní funkce a současně i správnost postupu, popřípadě chyby mediků a sester. Robot Stan je poslední vymožeností mezi simulátory k lékařskému použití.

VYDÁVÁ 100+1, a. s., ředitel Jiří Trachta/ ŠÉFREDAKTORKA: Ing. Marie Seiferová/ MANAŽERKA REDAKCE: Mgr. Marie Kysilková/ GRAFIKA: Ladislava Frúhaufová
Vychází čtrnáctidenně. Sazba a reprodukce: typografické studio AMOS, Praha. Tisk MORAVIAPRESS, a. s., Brno, nositelka značky Czech Made 1996. Počet výtisků prodaného nákladu ověřuje ABC ČR, Na Florenci 3, Praha 1. Rozšiřuje PNS Praha, Bratislava, MEDIAPRINT KAPA a soukromí distributoři. Informace o předplatném podává a objednávky přijímá A.L.L. production, P.O.Box 732, 111 21 Praha 1, (Pov. Č.P. OZSeČ P - 431/98) administrace PNS, doručovatel tisku a předplatitelské středisko. Objednávky do zahraničí vyřizuje PNS, administrace vývozu tisku, Hvozdčanská 5-7, 148 31 Praha 4. Objednávky na předplatné v SR přijímají všechna obchodní střediska a doručovatelé tisku. Cena výtisku 18 Kč, pro předplatitele 17 Kč a 18,50 Sk, doporučená cena pro SR 19,50 Sk. Podávání novinových zásilek povoleno Oblastní správou pošt v Brně č.j. P/2-2448/94 ze dne 12.7.1994, ŘPP č.j. 2652/94 ze dne 7.11.1994, RPPBA pošta 12 ze dne 12.1.1995, č.j. 451/95. Index 47 358. ISSN 0322-9629. Redakci nevyžádané příspěvky se nevracejí.
Obchodní oddělení a inzerce: tel./fax 29 32 91, fax 29 98 24, tel. 90 00 09 58 a 24 91 47 93, l. 210, 215, 216, 217