

- 2** ŠKOLNÍ STRES RODIČŮ/
FOCUS

- 6** OHNIVÉ LÉTO/CAMBIO 16,
NEW SCIENTIST, FOCUS

- 8** SVĚTOVÝ EKO KONCERN/
TIME, STERN

- 10** JEN ZABÍJET SE NESMÍ/
FOCUS

- 14** V OČEKÁVÁNÍ APOKALYPSY/
L' EUROPEO

- 16** KULTURA OPILSTVÍ/
FOCUS, L' EUROPEO

- 19** PLAZMOVÍ OBŘÍ/
BUSINESS WEEK

- 20** VABANK JOHNA MAJORA/
CAMBIO 16, EPOCA

- 22** ATOMOVÝ MOR/
PARIS MATCH

- 26** KNĚŽKY LÁSKY NEZAHÁLEJÍ/
PANORAMA

- 28** NAD JÍCNY SOPEK/Petr Tůma

- 30** NDOKI - ZTRACENÝ RÁJ/
NATIONAL GEOGRAPHIC

- 34** HUMANIZACE PORODU/GIOIA

- 36** PLEŠI ODZVONĚNO?/
EPOCA, FOCUS

- 38** VÁLKA S POTE M/Jiří Forejt

- 40** O VYDRÁCH A LIDECH/
NATIONAL GEOGRAPHIC

- 44** SCATMANŮV SCATLAND/BMG

- 46** NÁSTUP VZDUCHOLODÍ/
FOCUS

- 49** SRI CHINMOY - POSEL MÍRU

- 50** SMRT ČÍHÁ V SUPER-
MARKETU/Val McDermid

- 52** TARZAN JE VĚČNÝ/
CAMBIO 16

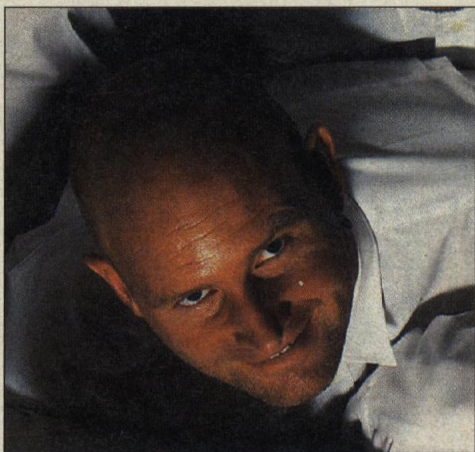
- 54** DÉLNÍCI HLUBIN/
LE FIGARO MAGAZINE

- 58** STROJE NA KOUSÁNÍ/STERN

- 60** NA BRITSKÝ TRŮN NĚMEC?/
DER SPIEGEL, NEWSWEEK

NÁSTUP VZDUCHOLODÍ

Po sérii katastrof byly vzducholoďe zapomenuty téměř na půl století. Teprve nedávno se vrátily. Známy doutníkový tvar se změnil jen málo, zato konstrukční materiály, motory a letové systémy jsou technicky podstatně dokonalejší, což zaručuje mnohem větší bezpečnost a spolehlivost. (str. 46)



18

XXXII

1995

vychází 4. 9.

ŠÉFREDAKTOR: Oto Klíkar / SEKRETÁŘ: M. Kovařík / EDITOR: J. Kunc / REDAKTOŘI: V. Kašík, I. Sánchezová, J. Volf / OBRAZOVÁ REDAKTORKA: J. Fabiánová / GRAFICKÁ ÚPRAVA: L. Frůhaufová, H. Špinková / SEKRETARIÁT: I. Kaucká-asistentka šéfredaktora, V. Knotková / JAZYKOVÁ ÚPRAVA: S. Rolinková / MANAŽERKA REDAKCE: H. Tyburcová / VEDOUcí VÝROBY A DISTRIBUCE: O. Hodek / EKONOMICKÉ ODDĚLENÍ: Z. Jílek-ekonom, M. Černá-účetní
Vychází čtrnáctidenně. Sazba a reprodukce Typografické studio AMOS, Praha. Tisk MORAVIAPRESS a.s. Břeclav. Rozšiřuje PNS Praha, Bratislava a soukromí distributoři. Informace o předplatném podává a objednávky přijímá redakce, A.L.L. production P. O. BOX 732, 111 21 Praha 1, administrace PNS, doručovatel tisku a předplatitelské středisko. Objednávky do zahraničí vyřizuje PNS, administrace vývozu tisku, Hvozdňanská 5-7, 148 31 Praha 4. Cena výtisku 15 Kč, 18 Sk, pro předplatitele 14 Kč a 17 Sk. Podávání novinových zásilek povoleno: Oblastní správou pošt v Brně č.j. P/2-2448/94 ze dne 12.7.1994, ŘPP č. j. 2652/94 ze dne 7. 11. 1994, RPPBA pošta 12 ze dne 12. 1. 1995, č.j. 451/95. Index 47 358. ISSN 0322-9629. Redakci nevyžádané příspěvky se nevracejí.
INZERTNÍ ODDĚLENÍ: J. Fořtová, tel. 24 91 47 93, linka 216

Vydává 100+1 a. s. Adresa redakce: Praha 2, Karlovo náměstí 5, telefon 2491 4793 I. 210, tel./fax: 29 98 24



PLEŠI ODZVONĚNO?

Dva američtí molekulární biologové údajně našli způsob, jak obnovit růst vlasů i tam, kde po nich už nezůstala ani památka. A nejen to. Díky určitému genetickému přípravku nám prý porostou vlasy v barvě, jakou si budeme přát. (str. 36)



NAD JÍCNY SOPEK

Třináctikilometrový most Seto Ohaši, postavený v moři a spojující nyní japonské ostrovy Honšú a Šikoko, je pozoruhodný kromě jiného dvěma patry, z nichž jedno slouží silniční a druhé železniční dopravě. (str. 28)

SVĚTOVÝ EKO KONCERN

Mezinárodní ekologická organizace Greenpeace není dnes už zdaleka malinký David, ale spíše nadnárodní Goliáš. Vydatně jí pomáhá dokonalá technika, díky níž se záběry z jednotlivých akcí přenesou až do našich obývacích pokojů. (str. 8)