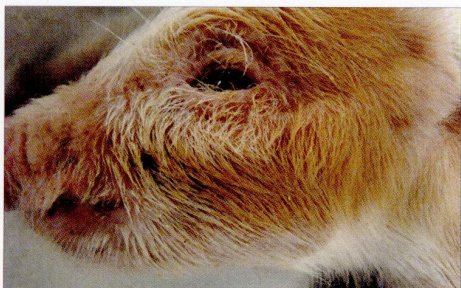




16



31



37



49

Titulní foto: Magdalena Straková

Vydavatel nenes odpovědnost za údaje a názory autorů jednotlivých příspěvků a inzerci. Současně si vyhrazuje právo na drobné stylistické úpravy uveřejňovaných textů.  
© 2015 Profi Press s. r. o. Žádná část tohoto časopisu nesmí být kopírována a rozmnožována za účelem dalšího rozšiřování v jakékoli formě či jakýmkoli způsobem bez písemného souhlasu vlastníka autorských práv.

**Máte slovo**

Ceny mléka . . . . . 5

**Aktuálně**

Sledování citlivosti k ATB u veterinárně významných patogenů . . . . . 6

**Plemeno měsíce**

Starokladrubský kůň . . . . . 7

**Reportáž**

Čestr svaz oslavil pětadvacitku . . . . . 16

Přehlídka v Řepči se vydařila . . . . . 18

**Skot dojený**

Velogenetika mléčného skotu . . . . . 20

Ekonomické ukazatele výroby mléka v roce 2014 . . . . . 22

Environmentální a kontagiózní mastitidní patogeny na farmě . . . . . 28

Jak optimalizovat chov dojnic . . . . . 31

**Prasata**

Aktivita a spánek odstavených selat . . . . . 35

Aktuální globální hrozba – virové průjmy selat . . . . . 37

Specifika nákladovosti chovu prasat . . . . . 40

**Ovce, kozy**

Africkým ovčím se lví hřívou se na jihu Čech daří . . . . . 41

Trpasličí ovce z Bretaně . . . . . 43

**Pro zootecnickou praxi**

Diagnostika březosti . . . . . 45

**Téma: Chov hrabavé a vodní drůbeže**

Výkrm českých kuřat podle welfare . . . . . 49

Komfort ve stáji je základem užitkovosti . . . . . 52

Programy tlumení salmonel v chovech drůbeže . . . . . 54

Aktuální otázky související s výrobou drůbežního masa . . . . . 60

Stavy drůbeže v rozmnožovacích chovech, stavy nosnic a líhnutí v roce 2014 . . . . . 62

Výsledky testů kontroly užitkovosti drůbeže v roce 2014 . . . . . 64

Ekonomika, výroba a obchod v chovu drůbeže . . . . . 69

**Připravujeme**

**Číslo 8/2015:** Technologické systémy v chovu  
hospodářských zvířat  
Plemeno měsíce – česká landrase