



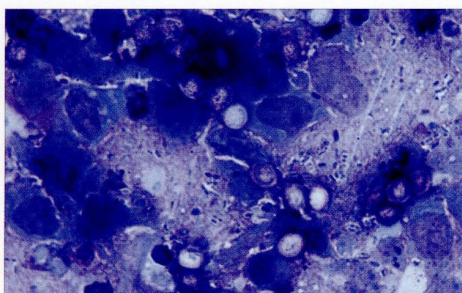
18



49



59



75

Titulní foto: Z Národního holštýnského šampionátu 2014 v Lysé nad Labem

Foto: Helena Grocholová

Aktuálně

Cílem udržitelný chov ryb	5
Techagro 2016	6
Rekordy do Guinnessovy knihy	8

Plemeno měsíce

Holštýnské plemeno	10
------------------------------	----

Reportáž

Tradiční „staré“ zemědělství s mladými lidmi	18
Novinky z výstavy Sommet	20

Skot dojený

Mléčná užitkovost v ČR	22
Mastitidy a rezistence k antibiotikům	27
Výživa a zdraví zvířat	31
Změny mezinárodních standardů pro KU v ICAR	34
Jaká je přesnost odhadu plemenných hodnot? (III.)	36

Skot masný

Efektivní chov masných plemen skotu	41
---	----

Prasata

Konference v Polsku	43
-------------------------------	----

Drůbež

Vrátíme se k pastevnímu chovu drůbeže?	45
--	----

Ovce, kozy

Ovčáci v Lysé drží tradici	49
--------------------------------------	----

Téma: Nákazová situace v chovech

Aktuální nákazová situace v chovech hospodářských zvířat	51
Ozdravování od infekční rinotracheitidy skotu v České republice	54
Hygiena chovného prostředí – základ prevence průjmů telat	56
Střevní infekce telat vyvolané klostridiami	59
Produkty bioplynových stanic – nové riziko	64
Původce paratuberkulózy v reprodukčním traktu krav	67
Chovy skotu chrání děti před astmatem	70
Význam skórování plic u respiračních infekcí prasat	70
Používání medikovaných krmiv pro léčbu prasat	73
K nálezům prvoka <i>Cryptosporidium baileyi</i> u slepic	75
Výskyt aviární chřivky v USA a její dopady	77

Vydavatel nenese odpovědnost za údaje a názory autorů jednotlivých příspěvků a inzerce. Současně si vyhrazuje právo na drobné stylistické úpravy uveřejňovaných textů.
© 2015 Profi Press s. r. o. Žádná část tohoto časopisu nesmí být kopírována a rozmnožována za účelem dalšího rozšiřování v jakékoli formě či jakýmkoli způsobem bez písemného souhlasu vlastníka autorských práv.

Připravujeme

**Číslo 1/2016: Směry ve šlechtění hospodářských zvířat
Plemeno měsíce – romanovská ovce**