



Onehdy jsem se za teplého květnového podvečera vracela z kanceláře domů. V brněnských Lužánkách, které jsou mimochodem nejstarším

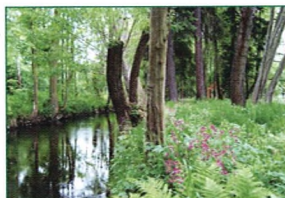
pro veřejnost otevřeným městským parkem v České republice, bylo jako obvykle živo. Občas mně kolem hlavy prolétl létající talíř (frisbee), nebo jsem zaslechla výkřik, jak neopatrný provazochodec spadl z lana upevněného mezi dvěma stromy (slackline). Na louce opodál právě soustředěně cvičila skupina dam pohyb s poetickým názvem navíjení hedvábného vlákna (tai-či). Každou chvíli mě minula skupinka běžců (jogging), nebo jsem na poslední chvíli uskočila před skřípějícími kolečky bruslí (inline). Ve venkovní posilovně se na strojích střídala babička s vnučaty (fitness). Lidé se povalovali po trávnicích, četli si, jedli a popíjeli (picnick). Z druhého konce parku se ozývala hudba. Podruhé se totiž konal v Lužánkách Ponavafest s mottem **Oslav s námi příchod léta – Nechej se obejmout parkem krásy**. Vstup byl zdarma, ale kdo chtěl, mohl přispět (hit-hit).

Posadila jsem se do trávy a s potěšením sledovala cvrkot kolem. Vzpomněla jsem si totiž na jeden večer před téměř čtyřiceti lety. Bylo mi osmnáct a oslavovali jsme nedaleko Lužánek premiéru našeho dramatického souboru M-dílna. Když hospoda zavřela, přesunuli jsme se s lahví vína do Lužánek. Byly pusté, mrtvé, nehostinné. Najednou se mezi stromy objevily rozsvícené reflektory auta. „Policajti!“ zařval kdosi a my se začali prodírat hlouběji do křoví. Být v noci v parku, ještě s vínem, to se tenkrát jaksí nesmělo. Příslušníci SNB nás z křoví vytáhli, zapsali si čísla občanských průkazů a milostivě nás propustili. Ještě pár týdnů jsem se budila strachy, jestli na mě nepříjde do školy nějaké udání (buzerace). Ze vzpomínek mě probrala hlasitá hudba, právě začínal koncert. Řekla jsem si, že se o tuto svoji vzpomínku musím s vámi, čtenáři *Inspirace*, podělit. A poděkovat tvůrcům parků, že na všechny ty sportující, válející se a hlučící návštěvníky myslí a správčům parků, že je tolerují a cedulku **VSTUP NA TRÁVNÍK ZAKÁZÁN** používají opravdu jenom výjimečně.

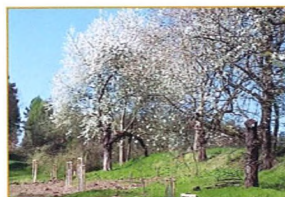
Jana Šimečková



**PARK MLÝNSKÁ STROUHA V PLZNI**  
OBSADIL 3. MÍSTO V SOUTĚŽI  
PARK DESETELETÍ ..... 4-7



**REVITALIZACE PARKU NA ŘÍČNÍM**  
**OSTROVĚ SANTOS V SUŠICI**  
Z POHLEDU NÁSLEDNÉ PĚČE  
A ÚDRŽBY ..... 8-11



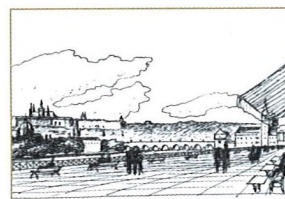
**OBNOVA PRAŽSKÝCH SADŮ -**  
**BĚH NA DLOUHOU TRÁŤ** ..... 14-16  
Zdeňka Zienertová



**VYUŽITÍ STROMOVÉ INJEKTÁŽE**  
**PŘI PĚČI O STROMY** ..... 17-19  
Ing. Petr Martinek, Ing. Jiří Rozsypálek



**CENOVÁ NÁROČNOST**  
**KVĚTINOVÝCH VÝSADEB** ..... 20-23  
Ing. Adam Baroš



**PRŮHLEDY DO HISTORIE XII.** ..... 24-27  
Petr Mičola o knize architekta Karla Honzika



**MĚSTSKÉ ZAHRÁDKY JSOU TÉMATEM**  
**PŘEDEVŠÍM PRO URBANISTY**  
ROZHOVOR JANY ŠIMEČKOVÉ  
S RADMILOU FINGEROVOU ..... 28-30

Forma: čtvrtletník, vydávaný profesním sdružením Svaz zakládání a údržby zeleně

Vydavatel: Svaz zakládání a údržby zeleně, z. s., Údolní 567/33, Brno, 602 00, www.szuz.cz, info@szuz.cz

Registrační číslo: MK ČR E 15535 | ISSN: ISSN 2464-5893 | Foto na titulní straně: Oto Bernad

Pokud není uvedeno jinak, pocházejí fotografie u článků z archivu autorů nebo archivu Svazu zakládání a údržby zeleně.

Redakce: Ing. Jana Šimečková, simeckova@szuz.cz, 777 581 544 | Spolupracovník redakce: Ing. Petr Mičola, petrmičola@volny.cz

Cena: 70 Kč | Roční předplatné: 260 Kč | Objednávky předplatného: www.szuz.cz, Ing. Hana Pijáková, 775 581 544, pijakova@szuz.cz

Inzerce: kancelář SZÚZ: 777 581 544, inspirace@szuz.cz

Grafická příprava, sazba a tisk: Tiskárna Didot, spol. s r.o., Trnkova 119, 628 00 Brno, www.tiskarna-didot.cz