

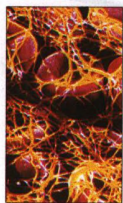
## OBSAH

## PŘEDMLUVA

Úvod	8
Zobrazování lidského těla	8
Systémy těla	10
<i>Skládačka</i> Tkáně v těle člověka	11
<i>Kapitola 1</i> BUŇKY, KŮŽE A EPITEL	16
Buněčná stavba	18
DNA: regulátor buněčné aktivity	20
Stavba kůže a epitelů	22
Kožní choroby	24
<i>Kapitola 2</i> KOSTERNÍ SYSTÉM	26
Kosti těla I	28
Kosti těla II	30
Stavba kostí a jejich růst	32
Zlomeniny	34
Choroby kostí	36
Páteř	38
Poranění a poruchy páteře	40
Klouby těla	42
Poranění a postižení kloubů	44
<i>Kapitola 3</i> SVALOVÝ SYSTÉM	48
Svaly těla I	50
Svaly těla II	52
Stavba a kontrakce svalu	54
Poranění a poškození svalu	56
<i>Kapitola 4</i> NERVOVÝ SYSTÉM	58
Organizace nervového systému	60
Nervové buňky a nervy	62

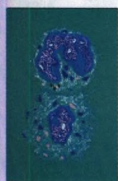


Funkce neuronu	64
Mozek I	66
Mozek II	68
Mícha	70
Periferní nervy	72
Autonomní nervový systém	74
Primitivní mozek	76
Zpracování informace	78
Neurologické poruchy	80
Cerebrovaskulární postižení	82
Nervové infekce, nádory a poranění	84
Hmat, chuť a čich	86
Stavba ucha, sluch a rovnováha	88
Stavba oka a zrak	90
Postižení ucha a oka	92
<i>Kapitola 5</i> ENDOKRINNÍ SYSTÉM	94
Výrobci hormonů	96
Hormonální řízení	98
<i>Kapitola 6</i> OBĚHOVÝ SYSTÉM	100
Srdce a oběh	102
Stavba srdce	104
Činnost srdce	106
Krevní cévy a krev	108
Koronární onemocnění srdce	110
Chirurgie koronárních onemocnění srdce	112
Poruchy srdeční stavby	114
Poruchy srdečního rytmu	116
Onemocnění srdečního svalu a srdeční selhání	118
Poruchy oběhu	120



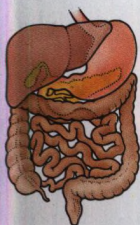


<b>Kapitola 7</b>	<b>IMUNITNÍ SYSTÉM</b>	<b>122</b>
	Obrana proti infekci . . . . .	124
	Zánětlivé a imunitní odpovědi . . . . .	126
	Infekční organismy a imunizace . . . . .	128
	Poruchy imunitního systému . . . . .	132



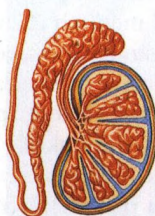
<b>Kapitola 8</b>	<b>DÝCHACÍ SYSTÉM</b>	<b>134</b>
	Systém výměny plynů v těle . . . . .	136
	Plíce . . . . .	138
	Dýchání a dýchací pohyby . . . . .	140
	Infekce dýchacího systému. . . . .	142
	Onemocnění plic . . . . .	144
	Chronická onemocnění plic . . . . .	146
	Rakovina plic . . . . .	148

<b>Kapitola 9</b>	<b>TRÁVICÍ SYSTÉM</b>	<b>150</b>
	Orgány trávení . . . . .	152
	Proces trávení . . . . .	154
	Ústa, hltan a jícen . . . . .	156
	Žaludek a tenké střevo . . . . .	158
	Játra, slinivka břišní a žlučník . . . . .	160
	Tračník, konečník a řiť . . . . .	162
	Nemoci žaludku a dvanáctníku. . . . .	164
	Onemocnění jater. . . . .	166
	Nemoci žlučníku a slinivky břišní. . . . .	168
	Onemocnění střev, konečníku a řiti . . . . .	170



<b>Kapitola 10</b>	<b>MOČOVÝ SYSTÉM</b>	<b>174</b>
	Anatomie močového systému. . . . .	176
	Stavba a funkce ledviny . . . . .	178
	Choroby močového traktu . . . . .	180

<b>Kapitola 11</b>	<b>REPRODUKČNÍ SYSTÉM</b>	<b>182</b>
	Mužské pohlavní orgány. . . . .	184
	Ženské pohlavní orgány . . . . .	186
	Onemocnění prsů. . . . .	188
	Nemoci dělohy . . . . .	190
	Poruchy vaječníku, varlete a prostaty . . . . .	192
	Pohlavně přenosné nemoci . . . . .	194
	Neplodnost . . . . .	196



<b>Kapitola 12</b>	<b>ŽIVOTNÍ CYKLUS ČLOVĚKA</b>	<b>198</b>
	Embryo . . . . .	200
	Vývoj plodu. . . . .	202
	Prenatální testy . . . . .	204
	Počátek porodu. . . . .	206
	Porod dítěte . . . . .	208
	Komplikace těhotenství a porodu . . . . .	210
	Po porodu . . . . .	212
	Růst a vývoj. . . . .	214
	Proces stárnutí . . . . .	218
	Dědičnost . . . . .	220

<b>SLOVNÍČEK</b>	<b>222</b>
------------------	------------

<b>REJSTRÍK</b>	<b>232</b>
-----------------	------------

