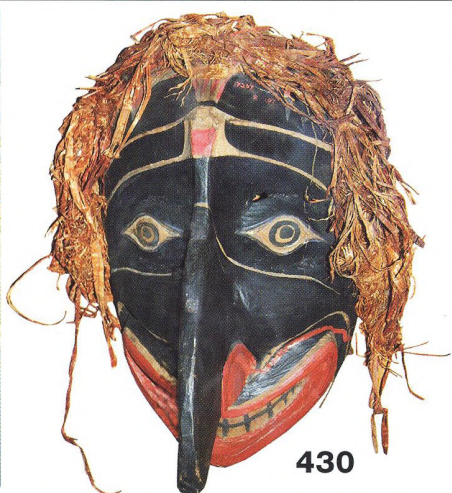
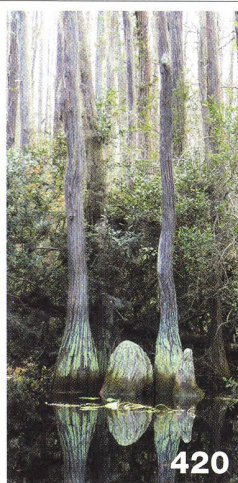




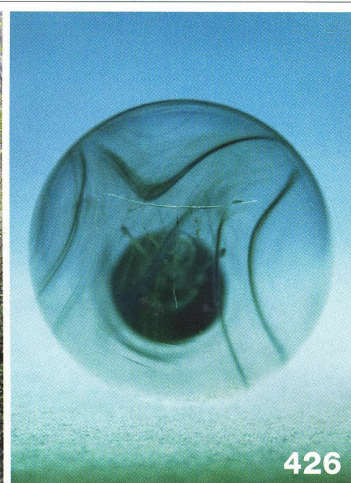
440



430



420



426

## „Z elitárskych inštitúcií sa stali továrne na masovú výrobu vysokoškolákov.“

Lubomír Tomáška v článku *Vedná politika v prechodě* 450

### ÚVODNÍK

#### Jak hodnotit vědu?

IVAN BOHÁČEK

### FÓRUM ČTENÁŘŮ

#### MOZAIKA

#### ZÁKULISÍ

#### Makroskandál s mikroplastem

JAROSLAV PETR

#### Drápkovci do Asie nepřiřplavali, ale přišli pěšky

IVAN H. TUF

#### Z vegetariána kanibalem

PAVEL PECHÁČEK

#### Imunitní systém a nádory

VÁCLAV HOŘEJŠÍ

#### Skvrny před očima

FRANTIŠEK VYSKOČIL

### ROZHOVOR

#### Obří oči do Vesmíru

EVA BOBŮRKOVÁ

### TÉMA

#### Ptačí sarkomové a leukóznové viry

JIŘÍ HEJNAR

#### Latence HIV a perspektivy léčení

KATEŘINA TREJBALOVÁ, IVAN HIRSCH

#### Skládanka HIV

MICHAELA RUMLOVÁ, TOMÁŠ RUML

#### Ty druhé viry v našem genomu

DANIEL ELLEDER, JAN PAČES

#### Integrujte se a množte se

DALIBOR MIKLÍK

#### Slepice jako laboratorní zvíře

JIŘÍ PLACHÝ, JIŘÍ HEJNAR, PAVEL TREFIL

#### Perské kanáty a klimatická změna

ONDŘEJ ŠRÁČEK

410

375

#### Když Davidové zastavují Goliáše

MICHAL ŠVANDA

412

377

#### Zásah

JAN VESELÝ

416

378

382

#### Nejrozsáhlejší migrace světa

ADAM PETRUSEK

418

384

384

385

386

388

394–407

394

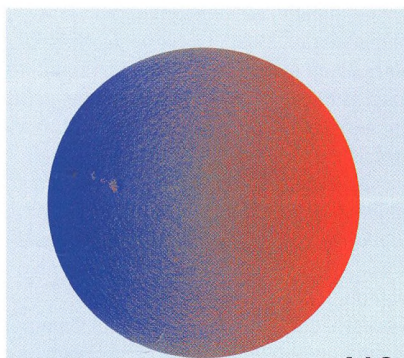
398

400

402

404

406



NA OBÁLCE

412

**DOPPLERGRAM** (celodisková mapa dopplerovské složky rychlosti plazmatu) Slunce z přístroje HMI. Velmi dobře je patrný dominantní efekt sluneční rotace (červené odstíny značí pohyb od pozorovatele), dále „pomerančová kůra“ způsobená převážně horizontálními pohyby v supergranulích (buňkách s rozměrem kolem 30 000 km) a „šum“, který je projevem oscilací. Na východní polokouli je aktivní oblast se skvrnami, v nichž mají měřené pohyby také svůj řád.

Snímek NASA, JSOC

#### Stromy ve vodě

KAREL MACH, MARTINA HAVELCOVÁ

420

#### Tajemné písmeno

TOMÁŠ TYC, PAVEL KONEČNÝ

426

#### O rozpínavosti vesmíru

JAN VESELÝ

429

#### Obřad Hamat'sa

STANISLAV CHLÁDEK

430

#### Mallorka a její nevšední galerie škrápů

JAN VÍTEK

436

#### Miliony jezer v pohybu

JAN KAVAN, LINDA NEDBALOVÁ

440

#### Šibenice

JOSEF UNGER

444

#### Dr. Michael Heyrovský

ZDENĚK HERMAN a kol.

448

#### Vedná politika v prechode

LUBOMÍR TOMÁŠKA

450

#### Skrytý pomník mistra Jana Husa

MARTIN FROUZ

454

#### Oddělení zvláštních fondů v době normalizační

JIŘÍ TRÁVNÍČEK

456

#### Haló, tady mozek!

TEREZA ČALOUNOVÁ

458

#### VERTIKÁLA – PŘED 120 LETY

459

#### JAZYKOVÝ KOUTEK

460

#### NAD KNIHOU

#### Už jsme to udělali za vás

STANISLAV VANĚK

460

#### ARCHITEKTURA

#### Přístavba pokladny a schodiště k Bílé věži v Hradci Králové

JAKUB POTŮČEK

462