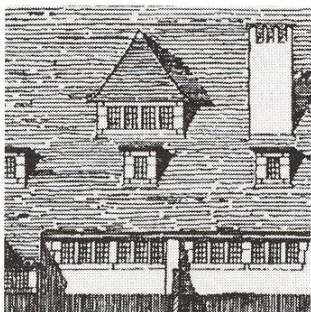
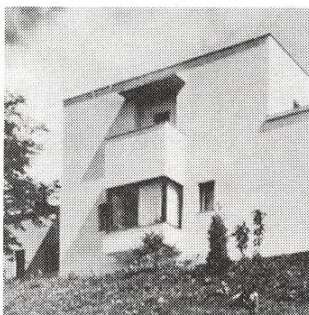


/3



/21



/34



*Ivo Hlobil, Neznámá Madona na lvu od Mistra michelské madony (kolem let 1340–1345) /3*

Eine unbekannte Löwenmadonna vom Meister der Madonna von Michle (um 1340–1345)

*Jindřich Vybíral, Charles F. A. Voysey's Forgotten Designs for Southern Moravia /21*

Zapomenuté projekty Charlese F. A. Voyseyho pro jižní Moravu

*Gerardo Brown-Manrique, Three Houses in Northeastern Bohemia by Fürth and Mühlstein*

Tři vily od Fürtha a Mühlsteina v severovýchodních Čechách /34

*Ladislav Kesner ml., Archivy vnímání. Krajina v procesuálních svitcích Miloše Šejna*

Archives of Perception: the Landscape in the Processual Scrolls of Miloš Šejn /44

## ARCHIV / ARCHIVES

*Karel Srp, „I tento dopis mi pošlete zpět...“ Z korespondence Jana Zrzavého /61*

## ZPRÁVY / NEWS

*Wojciech Marcinkowski, Silesiaca Bohemiae. Zu den Breslauer Retabeln in Böhmen /69*

*Tomáš Winter, Nebezpečné sousedství? Joe Hloucha, Emil Filla a surrealisté /76*

## RECENZE / REVIEWS

*Pavel Kalina, Alexander Markschies: Icons of Renaissance Architecture /86*

*Martin Pavlíček, Marie Schenková – Jaromír Olšovský, Barokní malířství a sochařství v západní části českého Slezska /89*

*Josef Vojvodík, Helena Lorenzová – Taťána Petrasová (ed.), Biedermeier v českých zemích /91*

*Marie Rakušanová, Karel Srp – Jana Orlíková, Jan Zrzavý. – Karel Srp (ed.), Jan Zrzavý. O něm a s ním. Antologie textů Jana Zrzavého a o Janu Zrzavém /95*

*Tomáš Winter, Zita Kostrová, Mikuláš Galanda. – Katarína Bajcurová (ed.), Fulla 2002 /98*

Česká katedrální  
v Brně  
v Brně

713 704 / 200