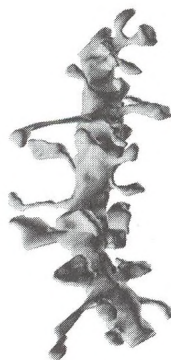


- 363 **ÚVODNÍK: Věda o duši / Ivan M. Havel**
- 364 **FÓRUM ČTENÁŘŮ**
- 366 **AKTUALITY:**
Mohou druhy vzniknout omylem? / V ulicích New Yorku vyčíňal nebezpečný virus
- 367 **VĚDA A SPOLEČNOST**
Clayův matematický ústav / Na obranu Ha Si Phu / Velké vítězství radioastronomie
- 369 **Když vítězí menšina / František Slanina**
Fyzikové vymysleli model hry, ekonomové přemýšlejí, jak by se dala aplikovat. Je-li dán počet hráčů, nemá smysl příliš zvyšovat jejich inteligenci. Větší inteligence je výhodná až při větším počtu hráčů...
- 372 **Kanibalismus mořských plžů v třetihorách východních Čech / Radek Mikuláš, Ilja Pek**
Dvojí navrtání ulit třetihorních mořských plžů svědčí o tom, že je jejich draví přbuzní požírali nejdřív živé, pak i mrtvé.
- 373 **Srůstání organismů / Anton Markoš**
Některé buněčné orgány mají svůj vlastní genom, k syntéze bílkovin však zhusta využívají prostředků buňky. Zbývá jediný problém – jak dostat hotový protein zpět do orgány.
- 375 **Má mozek svůj jazyk? / Petr Jirounek**
Úvahy nad mozkem Alberta Einsteina: Kde sídlí inteligence? Je mozková činnost založena na matematickém principu? Do jaké míry je mozek naprogramován?
- 380 **PAPUÁNSKÉ (POLO)PRAVDY: Po přízni... / Vojtěch Novotný**
- 383 **Letecké katastrofy, meteorologie a zkušenosti praktika / Jiří Förchtgott**
V roce 1919 havarovalo u Bratislavy letadlo s M. R. Štefánikem na palubě. Meteorolog dokazuje, že příčinou byl silný náraz větru, typický pro vlnové proudění vzdušné vrstvy v blízkosti pohoří.
- 387 ● **Kosmické záření / Martina Boháčová**
Od prvních tušení, že každé záření nepochází ze zemského povrchu, až po detektory záření. Bez kosmického záření by neexistovala ani radiokarbonová metoda datování v archeologii.
- 390 ● **DATA A SOUVISLOSTI: Záření a člověk**
- 392 ● **Ochrana elektroniky ve vesmíru / Pavel Dostál**
- 394 **Jak vousatá musí být teta, aby to byl strýc? / Jiří Sádlo**
K pochopení krajiny lze dospět výkladem jejích dílčích jevů. Co je to ale v krajině jev? Je čerstvě ztracená stokoruna na pařezu součástí lesa?
- 397 **Anatolie coby archeologická krajina / Jiří Svoboda**
Archeologové zjišťují, že jižní cíp Turecka představuje v sídelním řetězu spojující článek mezi Předním východem a Evropou.
- 400 **Kamenné hříčky na „žulové osmě“ / Jan Vítek**
- 403 **Ze ságy čapích rodů / Jiří Formánek, Jaroslav Škopek**
- 404 **Brehmovy výpravy s korunním princem / Petr Kalač**
- 406 **Hra na imitaci: neinventarizovatelnost / John D. Barrow**
- 407 **NAD KNIHOU: Roger Penrose: Makrosvět, mikrosvět a lidská mysl**
- 408 **Reflexe globalizačních projevů v sociálních vědách / Miloslav Petrušek**
Globalizace světa je iluzí. Na jedné straně se naplňuje scénář kmenových a nacionálních válek, na straně druhé scénář života řízeného počítačem a živého McDonalddovými hamburgery.
- 409 **Max Weber / Ivan Boháček**
- 413 **MOZAIKA / Ivo Budil**
- 416 **VE ZKRATCE**
Předložka před předložkou / Celý národ kohortou / Třetina dětí v USA se rodí svobodným matkám / Jak hláskovat slova do telefonu v mezinárodním styku / Látka vnitřního blaha a potraty / Strava s vlákninou a střešní nádory / Zraková náhrada místo vodícího psa
- 417 **JAZYKOVÝ KOUTEK:**
Je výjimka výjimkou? / Pavla Loucká
- 418 **VÝTVARNÁ PŘÍLOHA:**
Archetypy domova / Jiří Fiala
- 419 **Marie Blabolilová**



● **stěžejní téma tohoto čísla**

Z příštího čísla vybíráme:

- STRATEGICKÉ PLÁNOVÁNÍ
- MONOKLONÁLNÍ PROTILÁTKY
- CYTOSKELET
- PÍSKOVCOVÝ FENOMÉN
- SLUNCE A SCHIZOFRENIE
- ENERGIE ZE SLUNCE
- ROSTLINY A NO_x