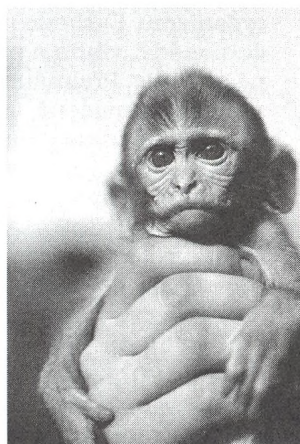


- 123 **ÚVODNÍK: Neurony pro krásu / Ivan M. Havel**
- 122 **AKTUALITY:**
Parazit ovlivňuje svého hostitele / Oldřich Lapčák
- 124 **FÓRUM ČTENÁŘŮ:**
Ad eutanazie
Ad Další typ fotosyntetizujících bakterií; Priony ≈ flogiston?
- 127 **KOMENTÁŘE A NÁZORY**
— **Ztráta důvěry / Viktor Dobal**
Může být výzkum na objednávku svobodný? Střet zájmů činí vědce nevěrohodnými. Je vědecká práce byznys jako každý jiný?
— **V novém století: pacient, klient, nebo zákazník? / Vratislav Schreiber**
● — **Lidská práva zvířatům? / Gustáv Murín**
Kdo vnáší zmatky do vztahů mezi lidmi a zvířaty? Co si představujeme pod pojmem svoboda zvířat?
- 133 **Hodnotenie zdravotníctva / Emil Ginter**
Jsou nejzdravější lidé v zemích, kde je zdravotnictví nejvyspělejší? Platí přímá úměrnost „Čím víc peněz, tím víc zdraví“?
- 136 ■ **Grónský ledový příkrov / Radek Mikuláš**
Co lze vyčíst z kontinentálních ledovců o klimatu v minulosti a jak se ledovce na tvorbě klimatu podílely?
- 143 ■ **Čekají nás sucha? / Zdeněk Vašků**
Vzroste v důsledku oteplování celkový výpar vody? Ve kterých půdách v době sucha zvadnou rostliny nejpozději?
- 146 ■ **Přirozené změny podnebí / Vojen Ložek**
Katastrofické scénáře v pohledu biologa. Z čeho vycházejí katastrofické scénáře oteplování v Evropě? Hrozí vyhynutí druhů?
- 150 ■ **DATA A SOUVISLOSTI: Globální cyklus uhlíku**
- 153 ■ **Půda a bilance CO₂ v ovzduší / Miroslav Kutílek**
K čemu je dobrý půdní uhlík? Jaký vliv má lidská činnost na obsah uhlíku v organických látkách? O čem vypovídají fosilní půdy?
- 154 ■ **Změny ve využívání půdního fondu a koncentrace CO₂ v atmosféře / Zdeněk Vašků**
- 155 ■ **Klimatické změny na americko-mexické hranici / Václav Cílek**
Platí, že vypasená tráva má vyšší albedo, a tudíž přispívá k ochlazení Země?
- 156 **Trichinelóza v Evropě / Břetislav Koudela**
Proč je toto parazitární onemocnění opět aktuální a která zvířata ho dnes přenášejí.
- TÉMA ROKU: KAKTUSY**
- 163 **Na jedno kopyto / Libor Kunte, Jiří Sádlo**
Mnohé rostliny vypadají jako kaktus. Přesto kaktusem nejsou. Proč se i nepřibuzné druhy ve stejných podmínkách začínají podobat jeden druhému?
- 164 **PAPUÁNSKÉ (POLO)PRAVDY:**
Den, kdy přiletí helikoptéra / Vojtěch Novotný
- 165 **Proč se molekulární systém stará o sebe? / Stuart Kauffman**
Rozhovor s autorem knihy Investigations. Bakterie není stroj, protože jedná ve vlastním zájmu. Její adaptace nelze předvídat, neboť biosféra neustále vytváří nové prostředí.
- 167 **NAD KNIHOU: Stuart A. Kauffman: Investigations**
- 168 ● **NAD KNIHOU: Roger Fouts a Stephen Tukul Mills: Nejbližší příbuzní**
Zvířata jsou hloupí lidé, nikoliv stroje / Jan Zrzavý
- 171 **NAD KNIHOU: Otakar Poupa: Syndrom kolibříka**
Zaujatý pamětník hodnotí epochu / Vratislav Schreiber
- 172 **Alotriofág / Josef Chalupský**
- 173 **MOZAIKA / Ivo Budil**
- 176 **VE ZKRATCE:**
Daktyloskopické stopy na kůži mrtvol / Oči místo nosu / Násilí proti ženám v Irsku a jihovýchodní Asii / Nadváha a hypertenze / Broučí jed vyrábějí symbiotické bakterie
- 177 **JAZYKOVÝ KOUTEK: Utrum / Pavla Loucká**
- 178 **Povedená povídaná podívaná / Jiří Fiala**
- 179 **Pavel Brázda**

● ■ tematicky
související články



Z příštích čísel vybíráme

- VĚDA A STŘET ZÁJMŮ
- BAKTERIÁLNÍ FILM
- POMÁHALY HOUBY ROSTLINÁM NA SO
- KVĚTOLIB VČELÍ
- CHICXULUB
- FÁZE REM SPÁNKU
- CO MŮŽEME ŘÍCI 15 LET PO ČERNOE