

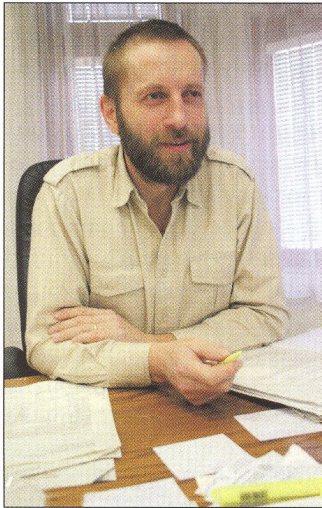
JVK České Budějovice



2684274689

**6 – 9 Téma: Výměna ředitelů.**

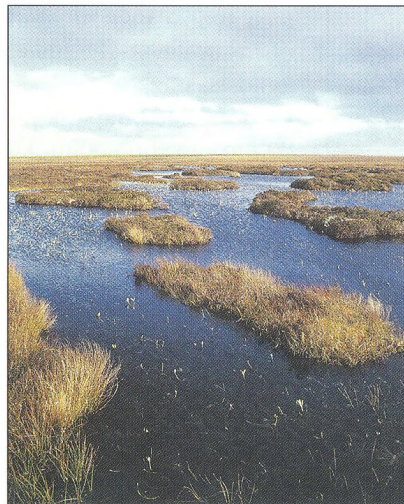
Proč po téměř deseti letech musel z postu ředitele Správy NP a CHKO Šumava odejít Ivan Žlábek? S jakými představami a plány přichází jeho nástupce Alois Pavlíčko? Odpověď na tyto i další otázky najdete v rozhovorech s oběma muži.



Ředitel Alois Pavlíčko.

**12 – 13 Vyšla publikace: Pojdme na to od lesa.**

Příručka ekologické výchovy a lesní pedagogiky se stala v roce 2003 hlavním projektem ekologické výchovy Správy NP a CHKO Šumava.

**16 – 19 Chráněná území ve světě: Skotská pokryvná rašelinště.**

V severovýchodním cípu oblasti Highlands, ve starobylé skotské krajině, se nacházejí rozsáhlé oblasti cenného biotopu.

**26 – 27 Flora: Dřípátka vítá jaro.**

Dřípátka, podobně jako jim blízké příbuzné prvosenky, neomylně ohlašují příchod šumavského jara. Jejich drobné modré květy zdobí břehy toků v době, kdy se okolní vegetace teprve probouzí k životu.

**4 – 5 Krátké zprávy.****10 – 11 Natura 2000: Značka kvality.**

Evropská unie chrání cenná přírodní stanoviště a ptačí oblasti na velké části starého kontinentu. Do seznamu těchto území bude patřit také příhraniční oblast jihozápadních Čech.

**14 Oprava výpusti rybníku Olšina.**

Rekonstrukce výpustného zařízení přinesla překvapení. Původní jedlové potrubí přežilo ve vodě několik staletí v mimořádně zachovalém stavu. Část dřevěných rour letos uvidí zájemci v muzeu Ohrada v Hluboké nad Vltavou.

**15 Pohled k sousedům: Zajímavosti z Bavorského lesa.****20 Čtení pro děti: Jaro nejen na Šumavě.**

Návod, jak si vyrobit vlastní herbář. Soutěž o ceny.

**21 Zajímavost: Největší houba roste na Kubově Huti.**

Řezbář Zdeněk Liberda přišel na nápad, jak originálním způsobem využít pařez po 150 let starém jasanu.

**22 – 23 Rezervace Šumavy: Velká niva.**

Kdysi tuto krajinu zřejmě porůstala borová tajga, dnes tu zůstaly jen její zbytky v podobě blatkových borů.

**24 – 25 Památné stromy na území CHKO Šumava.**

Na každém kilometru čtverečním území CHKO Šumava se nachází v průměru jeden památný strom.

**28 – 29 Fauna: Pokles hladiny Lipna přinesl překvapení.**

Po snížení vodní hladiny se na obnažených březích objevilo velké množství lastur a škeblí.

**30 – 31 Historie: Jedinečný nález na Studené Vltavě.**

Pracovník Správy Národního parku a Chráněné krajinné oblasti Šumava Štefan Labaj objevil mezi Novým Údolím a Stožcem střepey, z nichž se podařilo sestavit nádobu ze 13. století.

**32 – 33 Archeologie: Hrad Kunžvart.**

Na kamenném ostrohu poblíž zemské hranice se vypínají zbytky hrádku, který kdysi sloužil k ochraně středověké obchodní stezky.

**34 – 35 Šumavské obce: Nový Svět.**

Krajina Nového Světa v mnohém symbolizuje celou Šumavu. Nejdříve divoká, pak kolonizovaná skláři, opuštěná, později znovu nalezená. A zase opuštěná.