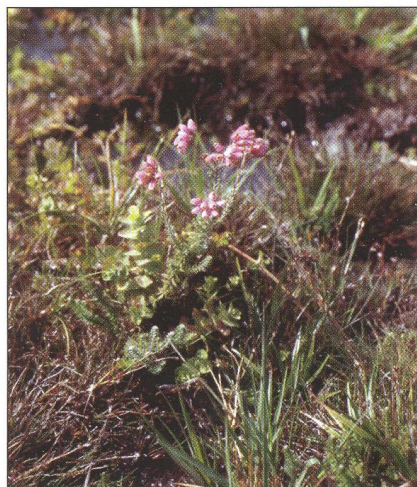


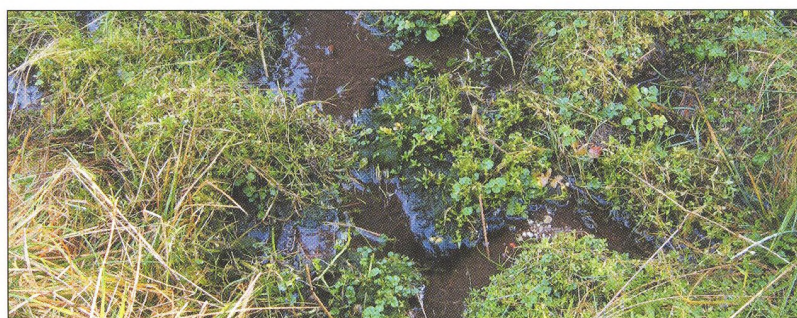
### 13 Projekt Bílá stopa na Šumavě

O provozu a údržbě lyžařských tras na Šumavě.



### 22 – 23 New Forest

Oblast zvaná New Forest je pozoruhodným ostrovem tradičně využívané krajiny při jihovýchodním pobřeží britských ostrovů.



### 24 – 25 Rozchodník huňatý

Vlhká, studená prameniště jsou místem, kde tento druh nachází optimální podmínky pro svůj růst.



### 26 – 27 Stále tajemný tetřev hlušec I.

Je stále tetřev typickým nebo dokonce běžným obyvatelům tohoto pohorí? Jak početná je jeho populace a jaké jsou perspektivy jejího vývoje?

### 4 – 5 Ohlédnutí za uplynulým rokem

O změnách, kterými Správa NP a CHKO Šumava prochází.

### 6 – 7 O Šumavě společně

Co trápí obce v Národním parku Šumava?

### 8 – 9 Dát šanci divoké přírodě je kulturní akt

Rozhovor s ředitelem Správy národního parku Bavorský les Karlem Friedrichem Sinnerem (pokračování).

### 10 – 11 Aktuality šumavského výzkumu

Správa NP a CHKO Šumava uspořádala v hotelu Šumava v Srní odbornou konferenci Aktuality šumavského výzkumu II.

### 12 Ad Nová zonace NP Šumava

Zpětně několik vět k zonaci od J. Bláhy.

### 14 – 15 Programy pro veřejnost v roce 2004

Cyklus doprovodů, odborných exkurzí, přednášek, programů pro rodiče a děti, a dalších akcí v uplynulém roce.

### 16 Návrat dějinné paměti

V letech 2000–2004 proběhly v rajonu Národního parku Šumava opravy drobných kamenných památek.

### 17 Sušický pohyblivý betlém

Vše začalo vzpomínkou mladého chlapce, který v čase vánočním navštívil před mnoha lety „Vánoční výstavu“.

### 18 – 20 Krátké zprávy

#### 21 Zajímavosti z Bavorského lesa

S pomocí „High-Tech“ přírodě v NP Bavorský les na stopě.

### 28 – 29 Geologie

V seriálu pokračujeme částí o metamorfovaných horninách a krystalických břidlicích.

### 30 – 31 Přírodní rezervace Na soutoku

Změny na Blanici.

### 32 – 33 Spisovatel Josef Pavel

### 34 – 35 Pernek

O obci Pernek ležící na pravém břehu Lipna.