

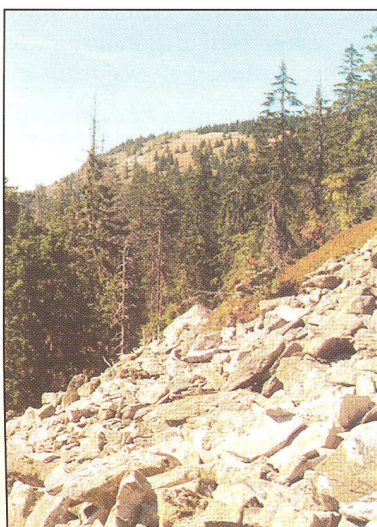


18 – 20 Národní parky světa

Pozvánka do tajemného Bialowiežského lesa.



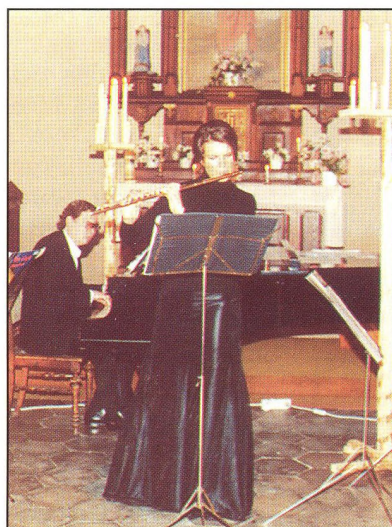
21 – 23 Plechý: Nejvyšší hora české Šumavy



26 – 27

Kamenná moře

Tyto cenné krajinné prvky jsou na Šumavě častým jevem.



31 Posel duchovní hudby

Rozhovor s talentovanou flétnistkou, která navrácí duchovní hudbu do kostelů a chrámů.

4 – 5 Krátké zprávy

6 – 9 Hranice parku: nekončící polemika

Zákon o Národním parku Šumava poslanci českého parlamentu zatím neschválili. Otázka velikosti tohoto přírodně výjimečného území zůstává i nadále otevřena.

10 Napsali o Šumavě: monitoring tisku

11 Pohled k sousedům: zajímavosti z Bavorského lesa

12 – 13 Mobilní operátoři versus ochrana přírody:

Expanze základnových stanic pro přenos telefonního signálu se nevyhnula ani Šumavě

14 – 17 Kam se ubírá turismus na Šumavě?

Zamyšlení nad rozvojem turistiky a vzrůstajícím počtem návštěvníků v NP a CHKO Šumava.

24 – 25 Plzák španělský: nebezpečím i pro šumavské zahrádky se může stát nevídaný plž.

28 – 29 Přírodní rezervace: Čertova stráň

30 Šumava získala peníze na obnovu kamenných památek

32 – 33 Hrádek u Sušice: renesance i rokoko z galerie pošumavských zámečků

34 – 35 Šumavské obce: Velký Radkov a Babylon

Z historie obcí, které téměř vymizely z mapy.