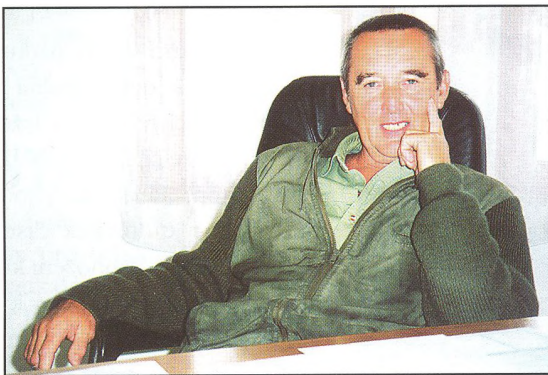


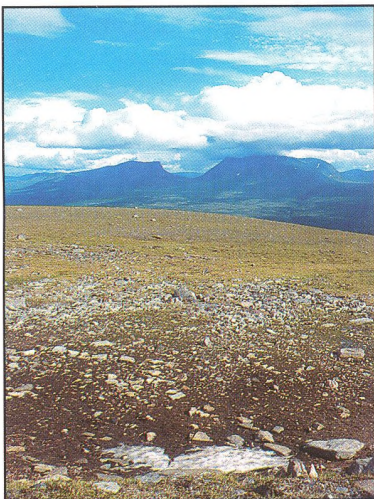
## 6 – 7 Téma: Lyžařské trasy

Opravdovým rájem pro vyznavače běžeckého lyžování může být v nadcházející zimní sezóně oblast Šumavy. Na úpravu bílých stop se totiž tentokrát podařilo získat přes milion korun, což je o čtvrtinu více peněz než vloni.



## 10 – 12 Nenám rád spory

Rozhovor s ředitelem Správy Národního parku a Chráněné krajinné oblasti Šumava Ivanem Žlábkem



## 16 – 19

### Švédské národní parky:

Skandinávie je zemí kontrastů a příroda tamějších národních parků láká svou nedotčeností a krásou. Pro přírodovědce je návštěva Skandinávie svým způsobem i dobrodružným výletem do historie.



## 24 – 25 Fauna:

### Jak zimují netopýři

Snad žádní jiní živočichové žijící na našem území nejsou opředeni tolika pověrami jako netopýři. Přitom se jedná o nesmírně zajímavé tvory, kteří jsou podrobováni výzkumu.

## 4 – 5 Krátké zprávy

## 8 – 9 Podnikání a cestovní ruch

Zpráva o výzkumu, který podrobně analyzuje situaci v perspektivní podnikatelské oblasti.

## 13 Pohled k sousedům:

Zajímavosti z Bavorského lesa

## 14 – 15 Internet:

Od října 2002 jsou v provozu oficiální internetové stránky [www.npsumava.cz](http://www.npsumava.cz). Připravili jsme pro vás krátký návod k práci v tomto systému.

## 20 – 21 Flora:

Nejvýznamnější šumavská orchidej – Prstnatec Traunsteinerův

## 22 – 23 Přírodní rezervace: Černý les

## 26 – 27 Po stopách ledovce na Prášílsku

Prášílské jezero je jedno z osmi šumavských jezer, jejichž vznik je spojen s činností ledovců v chladných obdobích čtvrtohor.

## 28 – 29 Obří hrad u Studence -

bezesporu nejzáhadnější pravěká památka. Je téměř jisté, že ji vybudovali Keltové, ale ani po sto letech, které uplynuly jejího objevu, není známo její přesné stáří a funkce. Se svými 980 metry nadmořské výšky je nejvyšší položenou archeologickou památkou České republiky.

## 30 – 31 Pošumavské zámečky:

Dobřš Jedním z nejmalebnějších míst v Pošumaví je malá vesnička Dobřš u Vacova. Na vysoce položené náhorní planině nad romantickým údolím potoka Peklov se mezi venkovskými staveními skrývá řada historických památek.

## 32 – 33 Šumavské obce: Železná Ruda

Historie osídlení železnorudské kotliny je spletitá, nejasná a plná politického neklidu mezi obyvateli českých zemí a Bavorska.

## 34 Osobnost: Lesník Josef John

Muž, který se zasloužil o vyhlášení přírodní rezervace Boubínský prales.