

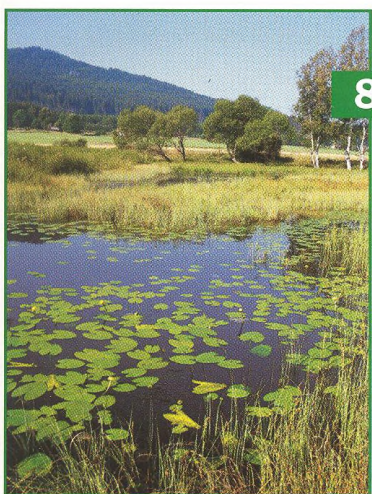
OBSAH



4

4 Miliony let vývoje přírody nejsou experiment

Rozhovor s Rastislavem Jakušem.



8

7 Čeští králové...

Letos představíme čtyři bezzásahová úzení. Začínáme Vltavským luhem.

9 Přírodní bohatství Vltavského luhu a jeho ochrana

Říční niva Vltavy ve Vltavském luhu je mozaika různých druhů biotopů.

11 Mrtvý luh u Volar

Rašeliniště s jedinečnou entomofaunou.

12 ...a co na to Vltava ?

Výsledky výzkumu na Vltavě vzhledem k jejímu splouvání.

14 Co si myslí vodáci o splouvání Teplé Vltavy?

Výsledky anketního průzkumu vodáků na Vltavě.

16 Arnoštovský prales

Změny a osud pralesa pod Černou stěnou.

18 Pralesní zážitek jménem Watzlik-Hain

„Pohádkový les“ s mohutnými stromy je pralesem uprostřed Evropy.

20 Požáry národních parků v USA jsou legální

Situace v TANAPu vyvolala vzpomínky na požár v Yellowstoneu.

22 20 000 let samovolného vývoje lesa v Evropě

Přiblížení dynamického chování ekosystémů a samovolného vývoje přírody.

24 Moderní historie seismické stanice Kašperské Hory

Pokračování příspěvku z minulého čísla.

25 Rybářství v NP Šumava

Problematika rybích společenstev na tocích v národním parku.

27 Proti proudu Vltavy

Vzpomínky Milana Soukupa na počátky ochrany přírody na Šumavě.

29 Boyd Evison

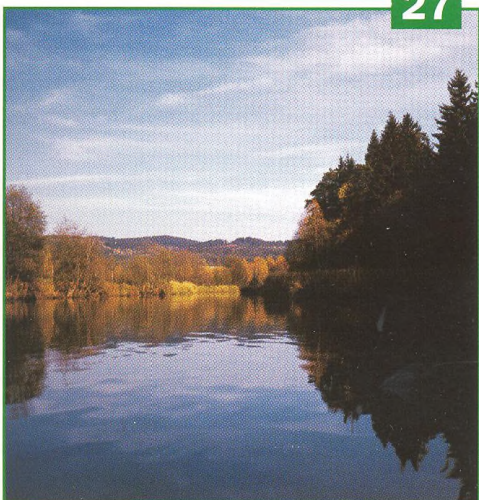
Připomenutí pobytu amerického experta na Šumavě.

30 Kvildy

Historie osad na centrální Šumavě.

32 Aktuality

27



Canon

generální partner
národních parků České republiky
Canon CZ, s. r. o.

