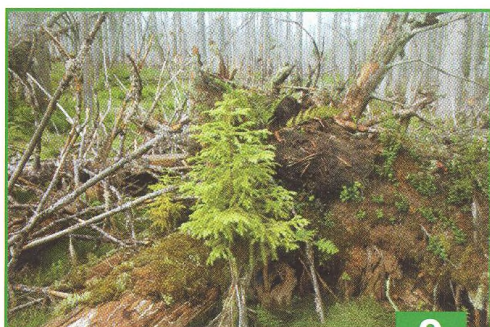


OBSAH



9

4 Šumava by měla být výkladní skříní České republiky

Rozhovor s Martinem Bursíkem, předsedou Strany zelených

7 Vánoční pohádka

Příběh o jedličce

9 Trojmezenský prales

Minulost, současnost, budoucnost?

11 Smrčina – naděje, nebo zklamání

Duchovní a přírodní rozměr, nebo technokratický a developerský přístup?

13 Nové nálezy z území Smrčiny

Nové druhy motýlů

14 Sedm let po blokadě

Sedm otázek pro Jaromíra Bláhu

16 Šídlatka a její spolubydlíci

Aneb jak „jde život“ na dně Plešného jezera

18 „High-Tech“ metody v NP Bavorský les

Z tiskové zprávy Správy NP Bavorský les

20 Pestřice

Území mezi pravým břehem nádrže Lipno a hranicí s Rakouskem

22 Kde ještě voní divočina

Aspoň na chvíli je čas jet na sever

24 Je třeba odstranit ovzduší nedůvěry

Pohled starostky obce Stožec

26 Solení? Proč ano?

Solení silnic je v chráněných územích zakázané

28 15. výročí Národního parku Šumava

Krátké ohlédnutí za oslavami

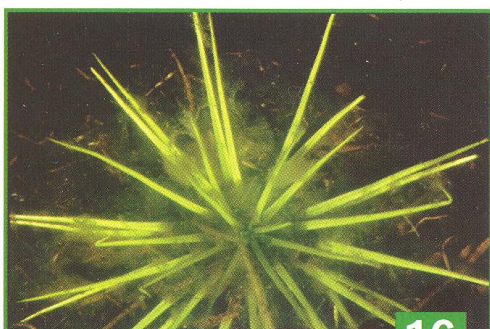
29 Ubytování na Plešném jezeře

Historie turistické chaty u jezera

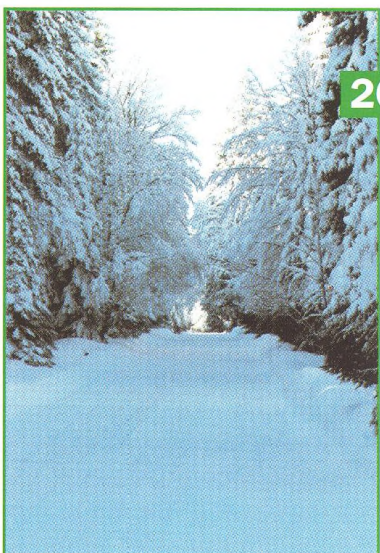
30 Dvoudomí, Čtyřdomí, Sedmidomí

Území, které svou přírodní zachovalostí upoutá každého

32 Aktuality



16



26

Canon

generální partner
národních parků České republiky
Canon CZ, s. r. o.

