

Z HISTORIE

- 2 Lesnické a myslivecké muzeum Ohrada
- 160. výročí založení

3 ÚVODNÍK

MYSLIVECKÁ POLITIKA

- 4 Nový myslivecký zákon je realitou!
7 Přípravují se zásady myslivecké politiky
ČR

DISKUSE

- 6 Nový zákon o myslivosti aneb jeden
krok vpřed a dva zpět

VĚDA A VÝZKUM

- 8 Atypické paroží u jelenovitých
10 Aktuální nálezová situace v chovech
zvěře - říjen 2001
11 Chov zvěře ve 21. století

ZE ZAHRANIČÍ

- 14 Bude se v Maroku hospodařit myslivec

ROZHOVOR

- 15 Myslivci, „prodávejte“ lépe svoji práci!

OCHRANA PŘÍRODY

- 17 Natura 2000 a myslivost v ČR (I. část)

PRAXE V HONITBĚ

- 19 Praktické zkušenosti s používáním
plomb

LOVECKÁ VÝZBROJ A VÝSTROJ

- 20 Kulovnice Věpr - 308 - Super
21 Optika a její využití v myslivecké praxi

Z HISTORIE

- 22 Co a jak se lovilo koncem 19. století

24 ZE ZAHRANIČÍ

VÝPRAVY DO PŘÍRODY

- 26 Únor

28 Z NAŠICH HONITEB

POSLEDNÍ LEČ

- 29 Rytíř ze Sluneční paseky
30 Paroháč

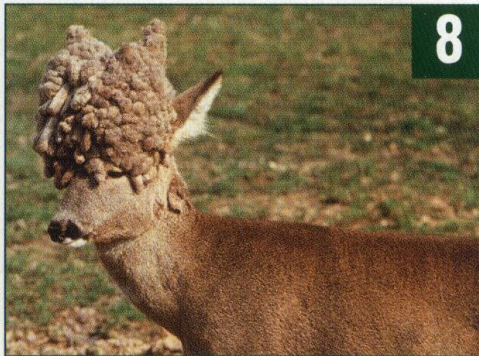
32 MYSLIVECKÝ SERVIS



4

NOVÝ MYSLIVECKÝ ZÁKON JE REALITOU!

J. Pintříř



8

ATYPICKÉ PAROŽÍ U JELENOVITÝCH

Prof. J. Bubeník



17

NATURA 2000 A MYSLIVOST V ČR (I. ČÁST)

RNDr. J. Plesník, CSc.



21

OPTIKA A JEJÍ VYUŽITÍ V MYSLIVECKÉ PRAXI

Ing. K. Štípek