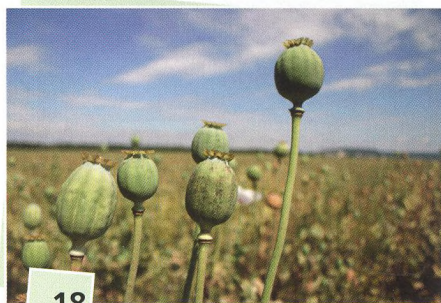




6

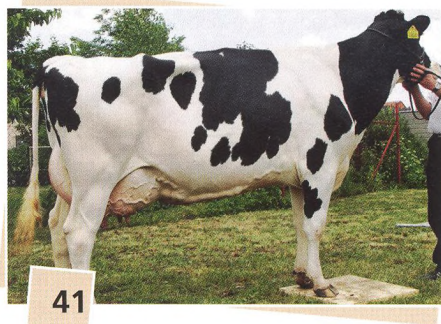
- 6 Na farmě: Od prvovýroby ke konečnému zákazníkovi
- 8 Vývoj cen komodit
- 10 Zajímavosti



18

NA POLI

- 12 Používání listových hnojiv v řepce
- 14 Kvalita pšenice a žita ze sklizně roku 2010
- 18 Výběr plodin pro jaro v roce růstu cen
- 20 Zpracovatelé mají o sladovnický ječmen zájem
- 22 Ekonomické pěstování obilnin přináší zisk
- 24 Odborníci na LAKR se setkali v Suchdole
- 26 Šťovík, krmná, energetická i průmyslová plodina



41

VE STÁJI

- 30 Výživa a krmení telat
- 34 Výživa a krmení drůbeže
- 37 Mléčná horečka
- 38 Drůbež v Hasině na výbornou
- 40 Ocenění pro chovatele holštýnek
- 41 Bety – nejužitkovější kráva České republiky
- 43 Nejlepší české strakaté chovy
- 44 Kauza dioxiny



58

STROJE

- 44 Konstrukce techniky pro podmítku
- 50 Pluh versus kypřič
- 58 Zpracování půdy a setí na jaře
- 68 Druhé zastavení v Berouně
- 70 Hnojení pomocí tažené hadice
- 72 Pro vzdělání, vývoj i výrobu
- 73 Chytré řešení



78

- 75 Les: Lesní těžební zbytky jako zdroj energie
- 78 Zahraničí: Návštěva v emirátech
- 81 Fotosoutěž
- 82 Křížovka a kvíz