

LESNICKÁ PRÁCE PROSINEC 2017

LESNICKÁ PRÁCE PF 2018

Osobní přání členů redakční rady a redakce časopisu Lesnická práce 4

ROZHOVOR

Aktuální kůrovcová kalamita přesahuje rámec, na který je nastaveno současné LH 8
Rozhovor s Jiřím Bílým, vedoucím oddělení ochrany lesů Ministerstva zemědělství
[Petra Kulhanová](#)

LESY ČR

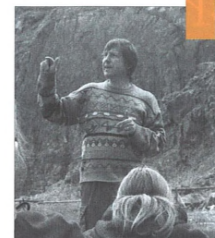
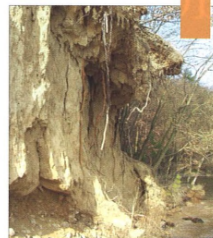
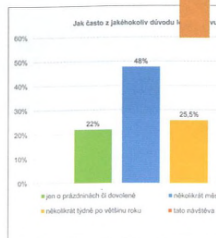
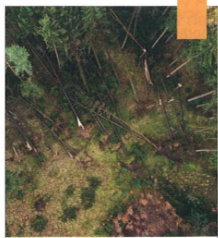
XX. Sněm lesníků 14
25 let od transformace a založení LČR
[Petra Kulhanová](#)

ANKETA

Transformace lesního hospodářství očima obce lesnické 22
[Jan Příhoda](#)

DISKUZE

Happy birthday, LČR! 32
[Vladimír Šimanov](#)



LES A VEŘEJNOST

Co si myslí návštěvníci lesa o lesích a lesnictví 38
[Jan Příhoda](#)

REPORTÁŽ

Stav lesa 10 let po Kyrillu 42
Seminář ČLS
[Tereza Malčánková](#)

LES A VODA

Minimalizace ztrát lesní půdy vlivem erozních a abrazních procesů 46
[Miloslav Šlezinger](#)

PĚSTOVÁNÍ LESA

Podíl MZD v první věkové třídě po 20 letech podpory jejich výsadby 48
[Michal Synek](#)

LESNICKÉ OSOBNOSTI

Vzpomínka na Klementa Rejška 52

LEGISLATIVA

K některým otázkám právní odpovědnosti v lesnictví 54
[Martin Cempírek](#)

FLD ČZU V PRAZE

Jak se daří pražské lesárně 59
[Marek Turčáni](#)

LOS informuje 62
Forstliches Deutsch 63
ČLS informuje 64
PEFC ČR informuje 66
Události a zajímavosti 67
Zahraníční události 70
Akcce firem LDP 74
Dřevařská burza 75
Dřevozpracovatelé 76
Ceny dříví 78



S námi víte, jak se z lesa ozývá!

www.silvarium.cz