

LESNICKÁ PRÁCE LEDEN 2018

ANKETA

- Rok 2017 4
 Ve znamení problémů s dopady sucha, kůrovci,
 odbytem dříví a nedostatkem pracovníků
[Jan Příhoda](#)

PĚSTOVÁNÍ LESA

- Co přinesl Kyrill do NP Šumava 20
[Jan Kozel](#)

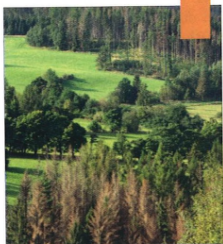
- Podíl melioračních a zpevňujících dřevin
 v první věkové třídě podle vlastnické struktury ... 25
[Michal Synek](#)

LES A VODA

- Lesní těžba a odtok 28
[František Šach](#)

OCHRANA LESA

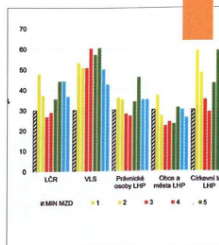
- Sto let od vzniku velké mniškové kalamity 32
[Jan Liška](#)



4



20



25



35

TĚŽBA A DOPRAVA DŘÍVÍ

- Lanovková nadstavba
 pre lesné kolesové traktory 35
[Richard Hnilica](#)

DISKUZE

- Chceme založit zdravý a přirozený les
 na kalamitních holinách? 38
[Jan Metzl](#)

LESNICKÉ OSOBNOSTI

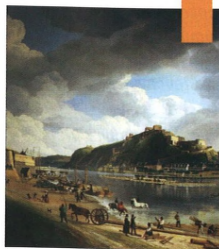
- Leopold Hufnagl 41
 Zapomenutá lesnická osobnost
[Vladimír Tesář](#)

LESNICKÉ STAVBY

- Hájovna Bor 42
[Stanislav Weiser](#)

LESNICKÁ HISTORIE

- Z historie lesní dopravy a dálkového
 transportu dřeva: voroplavba I 44
[Jiří Woitsch](#)



44



48

ZAHRANIČNÍ LESNICTVÍ

- Velká zelená zeď má zastavit Saharu 46
[David Sadecký](#)

LOS INFORMUJE

- Monitoring mšic v roce 2017 48
[David Fryč](#)

- Forstliches Deutsch 50
 PEFC ČR informuje 51
 Události a zajímavosti 52
 Zahraniční události 56
 Akcie firem LDP 58
 Dřevařská burza 59
 Dřevozpracovatelé 60
 Ceny dříví 62



S námi víte, jak se z lesa ozývá!

www.silvarium.cz