

12 ŽIVOT V JINÉM SVĚTĚ
Autismus má různé podoby

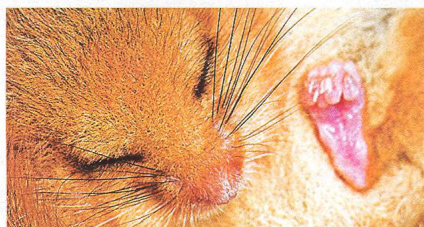


14 ZAČALO PRO LEDNÍ MEDVĚDY POSLEDNÍ ODPOČÍTÁVÁNÍ?



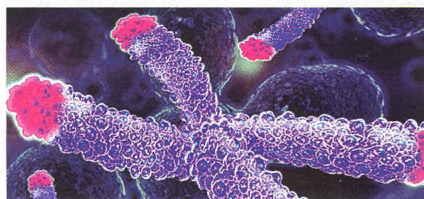
Konec tuleních hodů

18 JAK PŘEŽÍT ZIMU?



Nerušit! Hibernují!

22 NESMRTELNÉ BUŇKY!



Budeme žít věčně?

31 MIKROČIP S FUNKCÍ MOZKU!
Budoucnost bude rychlejší

35 LAKTAČNÍ PSYCHÓZA



Když se krásné okamžiky změň v peklo!

36 TÉMA MĚSÍCE:
ODKUD SE VZALI ZVÍŘECÍ POMOČNÍCI?



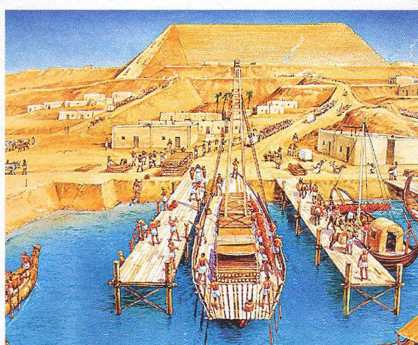
Nejkrásnější pohled je ze hřbetu koně

53 PEKELNÝ SVĚT POD OBLOHOU Z TITANU!
Co objevil teleskop VLT?



58 TUK, KTERÝ ZABÍJÍ!
Proklánaný jojo efekt

66 JAK BYLA POSTAVENA VELKÁ PYRAMIDA V GÍZE?



Kolik dělníků se na stavbě podílelo?

67 SPECIÁL:
ŽIVOT A BOJ V OCELOVÉ RAKVI
Periskop nad hladinou aneb Historie ponorek



FOTO: SHUTTERSTOCK IMAGES LLC

75 PRVNÍ ČISTĚ DOMÁCÍ DINOSAURUS!
Kdo mu dal jméno?

80 JSOU NADĚJÍ PRO HLEDÁNÍ MIMOZEMSKÉHO ŽIVOTA ČERVENÍ TRPASLÍCI?



Planety přitulené ke hvězdě

88 THANATOLOGIE: VĚDA O UMÍRÁNÍ
Smrt v pěti fázích

90 DOČKÁME SE FÚZNÍCH ELEKTRÁREN?
Vědci vzhlížejí ke Slunci



103 KOUVALI SE DÁVNÍ MARŠANÉ V LÁZNÍCH?



Kde se na Marsu vzaly zinek a germanium?

109 JAK JE TO S ORIENTAČNÍM SMYSLEM?
GPS navigace? Pomocník i ničitel!

ZAJÍMAVOST

Podle vyhodnocení více než 200 odborných studií, týkajících se konzumace kávy, je podle britských vědců prospěšné vypít denně až čtyři šálky tohoto nápoje. Častější pití kávy je dáváno do spojitosti s nižším rizikem některých typů rakoviny včetně rakoviny prostaty, melanomu či rakoviny jater.



STÁLÉ RUBRIKY

4 DOPISY	54 FAQ	94 SERIÁL	111 KVÍZ
8 FOTOAKTUALITA	62 NAVŠTÍVILI JSME ZA VÁS	97 KALENDÁRIUM	112 TECHNICKÉ HITY
10 OBJEV MĚSÍCE	78 VČERA, DNES A ZÍTRA	98 OBJEKTIV	144 PŘEDPLATNÉ
16 ZA ZRCADLEM	84 V AKCI	100 ČESKÁ STOPA	118 MOZKOVNA
20 INFOGRAFIKA	93 TOP 10	104 ABECEDA	120 REVUE
23 PANORAMA		107 OKNO DO VESMÍRU	122 PŘÍŠTĚ SI PŘEČTETE