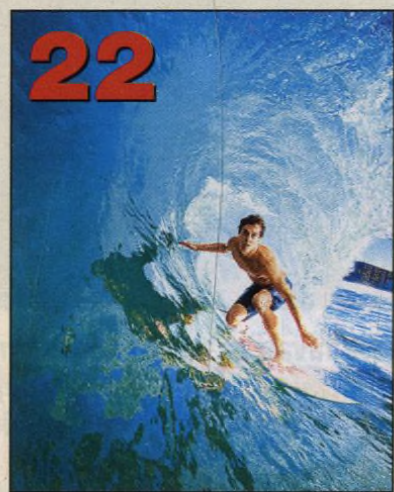


8 Nejslavnější rovnice světa? $E = mc^2$

Na patentovém úřadě má Einstein dost času přemýšlet o svých teoriích.

6x slovo mocnější meče

15 Spustí Churchill železnou oponu?

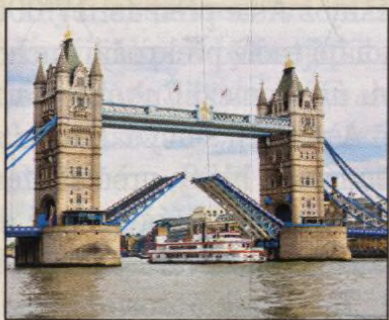


Omamný surfing

Křídla mu přistříhne epidemie i válka.

26 Londýnský Tower Bridge:

Most denně přejde nebo přejede přes 40 000 lidí.



Vznik Sokola a vztyčený prostředníček 33

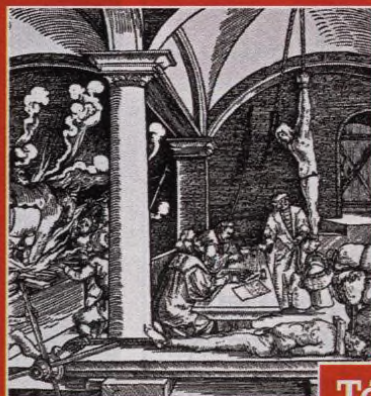
V současnosti Česká obec sokolská sdružuje téměř 190 000 členů.

Chobotnice: Nejchytřejší tvor hlubin? 58

Jsou to zvědavé průzkumnice a dokážou najít správnou cestu z bludiště.

38 Dějiny, o kterých se mlčí

Mučení v sicilském býku i smrt tisícem řezů



Téma čísla



43 Messner: Poutník v zóně smrti

Jako první člověk zdolá všech 14 osmitisícovek.

Pevnost Stachelberg:

57 Před 77 lety se začala stavět největší dělostřelecká tvrz československého opevnění.

62 Teroristé poprvé unesou současně 4 letadla!

Prázdná letadla v září 1970 únosci nacpou výbušninami a vyhodí do vzduchu.



STÁLÉ RUBRIKY: Události plné rozporů, **E**pocha Report, **F**enomény Epochy, **M**áte slovo, **E**POCHÁLNÍ MIX, **K**řížem krážem **SERIÁL:** Slavné páry, které dobyly svět, 8. díl: **Benny Andersson a Anni-Frid Lyngstadová**