**22 Oči v hlubinách***Josh Fischman*

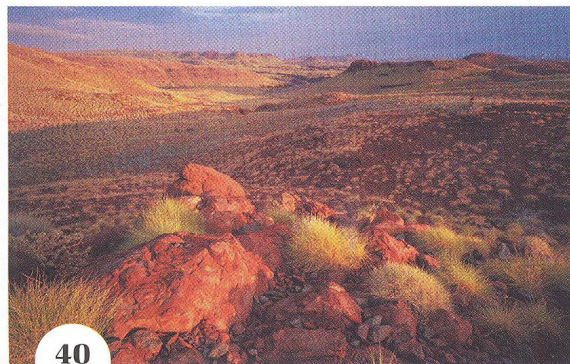
Nový mikroskop na mořském dně odhaluje boj na život a na smrt mezi tvory tenkými jako vlas.

28 Přísně soukromé povídání*Charles Fernyhough*

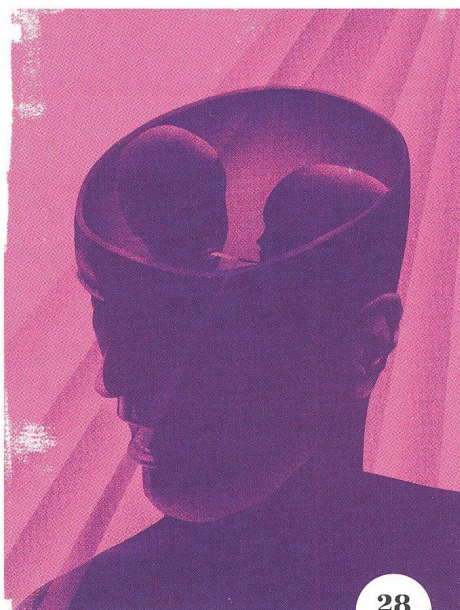
Vědecké studie na téma rozhovorů, které lidé vedou sami se sebou, otevírají dveře ke skrytému fungování lidské mysli.

34 Černé díry z počátku času*Juan García-Bellido a Sébastien Clesse*

Skrytá populace černých děr zrozených méně než sekundu po velkém třesku by mohla vyřešit záhadu temné hmoty.



40



28

MAJĚTEK
ÚSTŘEDNÍ KNIHOVNY
ČVUT

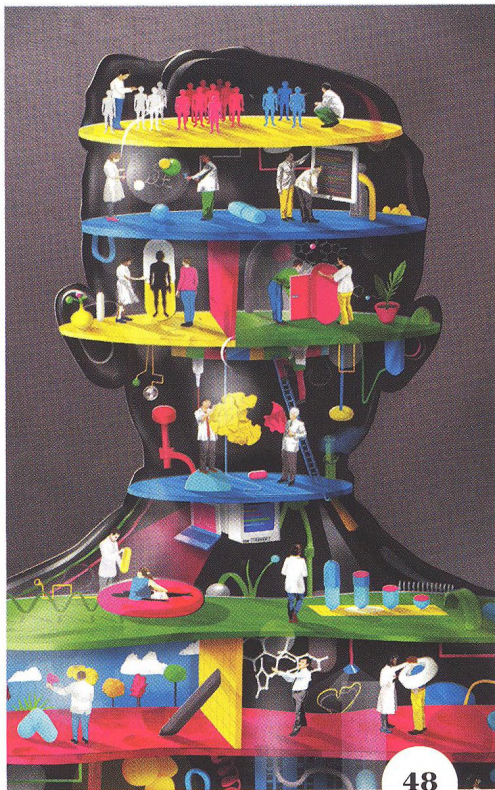
40 Prameny života*Martin J. Van Kranendonk, David W. Deamer
a Tara Djokic*

Mělo se za to, že život začal v hlubinách oceánů. Podle nových důkazů to spíše mohlo být v aktivní sopečné krajině.

48 Správná pilulka pro vás

Dina Fine Maron

Nyní personalizovaná genetická medicína nabízí testy, které umožní vyhnout se nebezpečným reakcím na léky – ovšem lékaři s jejich využitím váhají.



54 Polidštit umělou inteligenci

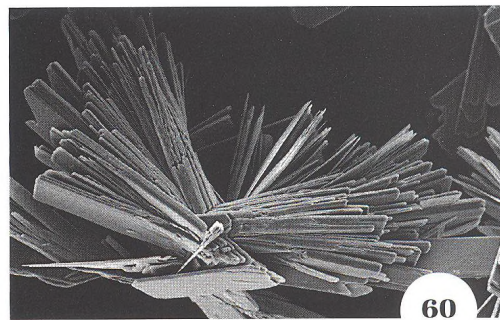
Alison Gopnik

Umělá inteligence zažívá návrat, když začíná začleňovat to, co víme o způsobech, jakými se učí děti.

60 Obrazy skryté v obrazech

David Hradil, Janka Hradilová, Silvie Švarcová

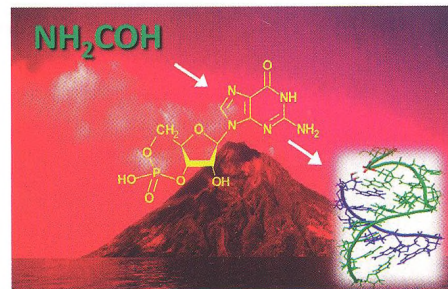
Estetiku malířských výtvarných děl jsme zvyklí vnímat jen v celku – v galerii nebo třeba v kostele. Nebývalá kráska a rozmanitost tvarů se však skrývá i pod povrchem, který je naším očím skryt.



SPECIÁLNÍ SEKCE

24 BIOFYZIKÁLNÍ ÚSTAV AV ČR, v. v. i.

Od roku 1955 BFÚ zkoumá živou přírodu prostředky moderní fyziky a biologie s cílem získat zásadní poznatky využitelné v praxi. Věnuje se především základnímu výzkumu – struktuře, evoluci, funkci a dynamice biologických systémů: biomolekul, buněčných komponent, buněk i buněčných populací.

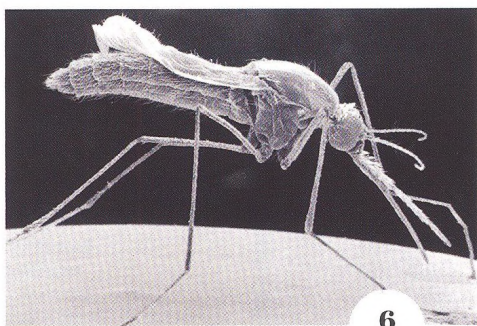


SCIENTIFIC AMERICAN

SEKCE

6 Pokroky

Kyselina ve vašem mozku (opravdu)
Špatná pověst
Letíme do sopek
Očkování proti rakovině
Skladné kvasinky
Horké rakety
Mléčná dráha jinak
Skutečná povaha jedince
Obamův ochranný odkaz
Věčné prameny naděje na snadný přístup k vodě na Evropě
Dívka bojuje proti suchu
Přepětová ochrana
Viník: Cu
Úpravy měsíční krajiny
Organela v jiném světle
Nemrznoucí kapalina pro vaše srdce
Rychlé zprávy
Smrtící pasti na komáry
Topoly požírající jed



68 Věda pro zdraví

Probiotika nejsou všelék

70 Psalo se

před 50, 100 a 150 lety

Struktura povrchu Měsíce
Co čekáme od vzdělávání
Bolševická revoluce
Hodnota skunka
Uhlí vs. ropa
Sázka na Rusko selhává
Rentgenové hvězdy
Odolnost bakterií
Materiál pro výrobu filmů
Karibské tsunami
Nebylo by to nádherné?

72 Na první pohled

Zákony o školní imunizaci fungují

SPECIÁLNÍ
SEKCE



66 ÚSTAV ANORGANICKÉ CHEMIE AV ČR, v. v. i.

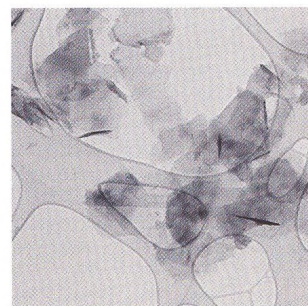
Zaostřeno na uhlík

Kompozitní uhlíkatý aerogel – fotokatalyzátor, adsorbent nebo obojí?

Monika Motlochová, Jan Šubrt,

Václav Slovák

Přímá delaminace
grafitové rudy
na kvalitní grafen
Petra Ecorchard

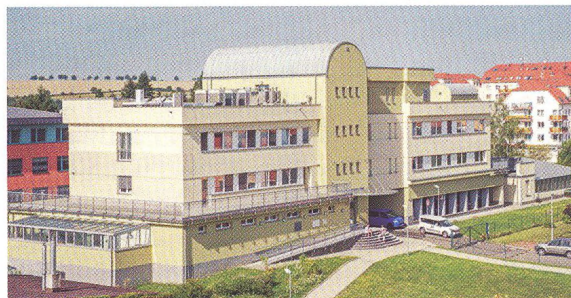


SPECIÁLNÍ
SEKCE



26 ÚSTAV EXPERIMENTÁLNÍ BOTANIKY AV ČR, v. v. i.

ÚEB byl založen roku 1962. Tvoří ho 12 laboratoří v Praze, 2 laboratoře v Olomouci a šlechtitelská stanice ve Strážkovicích u Turnova. Hlavním posláním ústavu je výzkum v oboru rostlinné biologie.



MAJETEK
ÚSTŘEDNÍ KNIHOVNY
ČVUT