

PROJEKTY

Manipulační technika pro Mattoni	16
Nákupní software	17
Průkopníci smluvní logistiky	18
Asistenti neobvyklých případů	20
Řízený sklad velkoobchodu	21
Terminál Ostrava-Paskov rozšiřuje nabídku služeb	22
Automobilka rozšíří LC pro Parts Center	22
Podpora modernizace plavidel	23

16



24

PRODUKTY

Rozšíření správy vozového parku	24
Smart ed v ČR	24
Odolný ruční terminál Unitech	25
Kloubové hybridy	25
Automatické sledování	26
iPady v restauraci	26
Obaly z tuhých plastových fólií	27

PROCESY

Využití geomarketingu v logistice	30
Logistický audit v pěti otázkách	31
Průmysl nabírá, ostatní sektory jsou opatrné	32
Dostupnost zboží v Google Product Search	32
Bezpečně s manipulační technikou	33
Konec čokolády na železnici	34
Více z mýtného	35

34



38

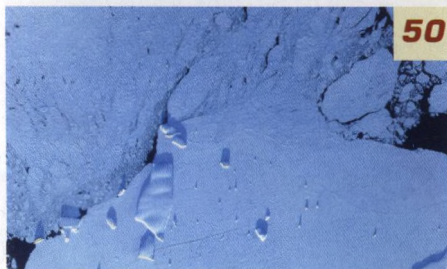
PLUS

Spolupráce v oblasti dopravy v Evropě	36
Důvěryhodný dokument	38
Řešení pro vysledovatelnost výroby	39
Výkyvy trhu tu existovaly vždy	40
Inovace s opatrností	41
Trh bude po krizi dále ožívat	42
Psion pro náročného uživatele	43

PERSPEKTIVY

EU koridor 22 z Norimberka do Prahy	44
Porazit konkurenta jeho vlastními zbraněmi	45
Projekt CREAM je minulostí	46
Zákaz nakládky krokem k rušení tratí	47
Investice do realit porostou	48
Zahraniční investice jen přispějí	48
Zaměstnanci preferují práci na dálku	49

44



50

Spektrum

Vánoce s přívaly zásilek i sněhu	51
Výroční setkání ACRI	52
Výhybka nebo šturc	53
Trendy v IT v roce 2011 podle Intelu	53
Nejlepší poskytovatel 3PL služeb	54
Zima bude drahá	54
Ze světa železniční nákladní dopravy	55

STÁLÉ RUBRIKY

názor	3
monitor	6
servis	56

10

