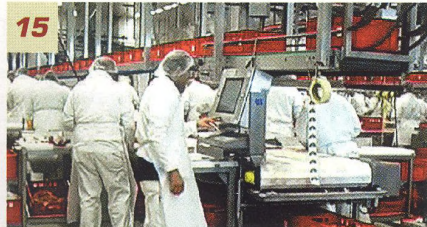


PROJEKTY

RFID – Optimalizace procesů bezdotykovou identifikací14
 Vstupní brána do transalpské železniční sítě16
 Odolné mobilní řešení pomáhá sledovat pohyb zboží v mrazárnách17
 Raillog úspěšně provozuje ucelené nákladní vlaky18



15



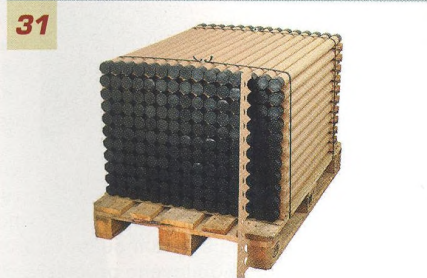
20

PRODUKTY

Novinky pro silniční logistiku20
 Rychlé nasazení ERP21
 Označování manipulačních jednotek22
 Mobilní počítač24
 Ring-Scanner24
 Mobilní tiskárny24

procesy

Železnice posiluje26
 Mobilní bezdrátové řešení26
 Ještě chytřejší Word27
 ISH Noční Expres pro Canon27
 TNT rozšiřuje mobilní síť27
 Česká cesta k mytnému28
 Obal roku 200630
 Fotbal a logistika na nejvyšší úrovni33
 Chraňte svůj byznys během letu33



31



40

PLUS

Podzimní veletrhy v Brně34
 Český železniční průmysl v Berlíně35
 Snížení odpovědnosti dopravců MKD36
 ODS chce dopravě zajistit víc peněz37
 Z Ejovic pro Evropu38
 Další inovace vozíků40
 RFID transponder pro nejtvrďší logistické podmínky42
 Monitorovací systém vozíků Toyota43
 Robustní čárové kódy na podlaze44
 Úspěch má jméno Transit45
 Zajímavé vozíky z Irska46
 Výkonné čipy do RFID tagů48
 Nový paletový vozík s rychlým pojezdem49
 Stabilizace produktů na paletě50
 Obalové stroje podle přání zákazníka51

perspektivy

Názory na automatizaci v intralogistice52
 Až vyschnou zdroje53
 Největší elektrárna54



54



58

spektrum

Frachtrecht – rozdíly v odpovědnosti56
 Předpisům pro přepravu nebezpečných věcí bude 5057
 Vlaky kombinované dopravy v ČR58
 C.S. CARGO posiluje a expanduje68
 DPD spustila provoz v novém DC69
 Logistika pro rychloobrátkové zboží69
 Náklady nad oblaky70
 Od pultu na internet71

STÁLÉ RUBRIKY

názor3
 monitor5
 servis72



8

Materiály redakce mají značky (mr) a (lg) nebo nejsou označeny. Materiály stálých spolupracovníků jsou označeny i zkratkami jejich příjmení.