

10



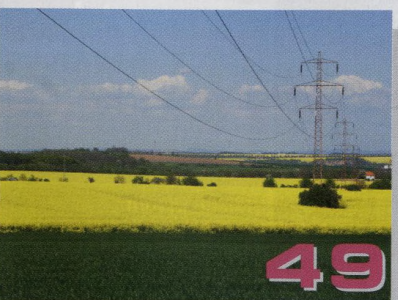
26



34



44



49

## ROZHOVOR

Hospodářská krize může být příležitostí pro obnovitelné zdroje .....6

## BIOMASA

Pěstování topolů pro energetické účely – 1. .... 10

Nedoceněný zdroj energie: balíková sláma ..... 14

## BIOPLYNOVÉ STANICE

Bioplyn se vyrábí i z drůbežího trusu ..... 18

Krmný štovík jako surovina pro bioplyn ..... 20

Je bioplynová stanice ekonomicky výhodná? ..... 24

Financování zemědělských bioplynových stanic ..... 26

## BIOPALIVA

Technologie rychlé pyrolýzy ..... 28

## GEOTERMÁLNÍ ENERGIE

Správný výběr tepelného čerpadla ..... 30

## SLUNEČNÍ ENERGIE

Solární ohřev venkovních bazénů ..... 32

## VĚTRNÁ ENERGIE

Větrná energie 2008: Svět, Evropa a Česká republika ..... 34

Větrné elektrárny z pohledu obyvatel dotčených obcí ..... 38

## REPORTÁŽ

Větrná elektrárna u Kladna v souladu s krajinou ..... 42

## VODNÍ ENERGIE

Potenciál vodní energie v České republice ..... 44

Malé vodní elektrárny versus ryby ..... 45

## LEGISLATIVA

Podpory energetické biomasy v gesci Ministerstva zemědělství ..... 46

Posuzování vlivů na životní prostředí ..... 49

## TRH

Viac, než sme mohli očakávať ..... 52

Pokyny pro autory odborných příspěvků ..... 54

Větrná elektrárna Pchery nedaleko Kladna

Foto archiv J&T Investment Advisors

Vydavatel nese odpovědnost za údaje a názory autorů jednotlivých příspěvků a inzerce. Současně si vyhrazuje právo na drobné stylistické úpravy uveřejňovaných textů. © 2009 Profi Press s. r. o. Žádná část tohoto časopisu nesmí být kopírována a rozmnožována za účelem dalšího rozšiřování v jakékoli formě či jakýmkoli způsobem bez písemného souhlasu vlastníka autorských práv.