

OBSAH

ZAČÍNÁME.....11

O oficiálním výukovém kurzu.....	11
Předpoklady	11
Instalace programu.....	12
Další zdroje informací	13

1 SEZNÁMENÍ S PRACOVNÍ PLOCHOU16



Začínáme	18
Seznámení s pracovní plochou	18
Použití místních nabídek	34
Vyzkoušejte sami.....	35
Cesta k dalším informacím o InDesignu	35
Opakování	37

2 KRÁTKÁ PROHLÍDKA PROGRAMU ADOBE INDESIGN CS438



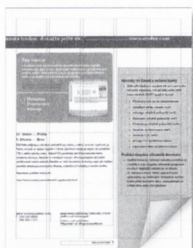
Začínáme	40
Prohlídka pracovního dokumentu	41
Kontrola dokumentu při práci	43
Změna režimu zobrazení	44
Zobrazení vodítek	44
Doplnění textu	45
Natékání textu do rámečků.....	46
Finální úpravy rozvržení	49
Práce se styly.....	53
Práce s grafikou	58
Cesta k dalším informacím o InDesignu	62
Opakování	63

3 NASTAVENÍ DOKUMENTU A PRÁCE SE STRÁNKAMI64



Začínáme	66
Vytvoření a uložení vlastního nastavení stránek	67
Vytvoření nového dokumentu	68
Přecházení mezi otevřenými soubory InDesignu	69
Práce se vzorovými stránkami	69
Doplnění oddílů se změněným číslováním	85
Přidání nových stránek	87
Umístění textu a obrázků na stránky dokumentu	87
Úprava položek vzorové stránky na stránkách dokumentu	90
Otočení zobrazení dvojstránky	92
Kontrola dokončené dvojstránky	93
Vyzkoušejte sami	93
Opakování	95

4 PRÁCE S RÁMEČKY96



Začínáme	98
Práce s vrstvami	99
O vrstvách	99
Vytvoření a úprava textových rámečků	102
Automatická vodítka	103
Vytvoření a úpravy grafických rámečků	109
Práce s rámečky	117
Transformace a zarovnání objektů	121
Výběr a úprava objektů ve skupině	123
Dokončení	125
Vyzkoušejte sami	125
Opakování	126

5 IMPORTOVÁNÍ A ÚPRAVY TEXTU 128



Začínáme	130
Vytvoření a vložení textu	132
Svislé zarovnání textu	134
Ruční natékání textu	134
Práce se styly	137
Automatické natékání textu	138

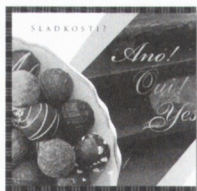
Doplnění poznámky o pokračování na další straně	140
Umístění textových rámečků při poloautomatickém natékání..	141
Změna počtu sloupců v rámečku	143
Načtení stylů z jiného dokumentu	144
Natékání textu do dříve vytvořeného rámečku	145
Inteligentní přeformátování textu	146
Vyhledání a změna textu a formátování	147
Kontrola pravopisu	149
Úpravy textu přetažením	154
Práce s editorem článku	155
Vyzkoušejte sami	156
Opakování	157

6 PRÁCE S TYPOGRAFIÍ



Začínáme	160
Úprava svislého odstupeu mezi řádky	161
Změna písem a řezu písma	165
Změna zarovnaní odstavce	170
Vytvoření iniciály	172
Úprava mezer mezi znaky a mezi slovy	174
Nastavení tabulátorů	177
Práce s tabulátory	179
Vytvoření linky odstavce	181
Vyzkoušejte sami	182
Opakování	184

7 PRÁCE S BARVAMI



Začínáme	188
Bližší určení tiskových požadavků	189
Vytvoření a přiřazení barev	190
Práce s přechody	196
Vytvoření odstínu	198
O přímých a výtahkových barvách	200
Vytvoření přímé barvy	201
Přiřazení barvy textu	201
Pokročilé postupy pro práci s přechody	203

Zajištění shody barev	206
Nastavení správy barev v InDesignu CS4	210
Stručné seznámení s aplikací Adobe Bridge	210
Správa barev obrázků importovaných do InDesignu CS4 ...	215
Vyzkoušejte sami	224
Opakování	225

8 PRÁCE SE STYLY



Začínáme	228
Vytvoření a použití odstavcového stylu	229
Vytvoření a použití znakových stylů	232
Vnoření znakových stylů do odstavcových stylů	235
Vytvoření a použití objektových stylů	241
Vytvoření a použití stylů tabulek a buněk	245
Globální aktualizace stylů	249
Načtení stylů z jiného dokumentu	251
Vyzkoušejte sami	253
Opakování	254

9 IMPORTOVÁNÍ A ÚPRAVY GRAFIKY V INDESIGNU



Začínáme	258
Použití grafiky z jiných programů	259
Srovnání vektorové a rastrové grafiky	259
Správa vazeb na importované soubory	260
Aktualizace upravených obrázků	262
Zobrazení stavu vazby v panelu Vazby	264
Upravení kvality zobrazení	264
Práce s ořezovými cestami	265
Práce s kanály alfa	267
Umístění souborů s vlastními formáty společnosti Adobe ..	272
Správa objektů pomocí knihovny	277
Vytvoření knihovny	279
Používání výstřižků	280
Importování grafiky pomocí Adobe Bridge	281
Vyzkoušejte sami	282
Opakování	283

10 VYTVÁŘENÍ TABULEK 284



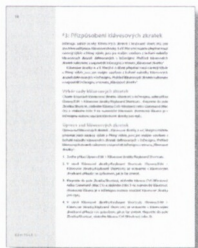
Začínáme	286
Import a zformátování tabulky	288
Umístění obrázků do tabulky	295
Formátování textu v tabulce	299
Vyzkoušejte sami	306
Opakování	307

11 PRÁCE S PRŮHLEDNOSTÍ 308



Začínáme	310
Import a kolorování obrázku ve stupních šedi	311
Použití nastavení průhlednosti	312
Panel Efekty	313
Úprava nastavení průhlednosti u obrázků EPS	315
Úprava průhlednosti obrázků	316
Importování a úprava souborů z Illustratoru s nastavením průhlednosti	317
Aplikace nastavení průhlednosti na text	318
Práce s efekty	319
Efekty průhlednosti	320
Vyzkoušejte sami	327
Opakování	328

12 PRÁCE S DLOUHÝMI DOKUMENTY 330



Začínáme	332
Založení knihy	332
Vytvoření průběžného zápatí	336
Doplnění poznámky pod čarou	339
Doplnění křížových odkazů	342
Synchronizace dokumentů knihy	344
Vytvoření obsahu	347
Vytvoření rejstříku	351
Vyzkoušejte sami	357
Opakování	358

13 VÝSTUP A EXPORTOVÁNÍ 360



Začínáme	362
Použití příkazu Kontrola před výstupem	363
Vytvoření profilu kontroly před výstupem.....	365
Sbalení souboru.....	366
Vytvoření Adobe PDF pro korektury	367
Zobrazení souboru Adobe PDF s vrstvami v Adobe Acrobatu 9	369
Náhled výtažků	369
Náhled sloučení průhledností.....	370
Kontrolní náhled stránky	370
O sloučení průhledné grafiky	371
Vytisknutí kontrolních nátisků na laserové nebo inkoustové tiskárně.....	372
Volby tisku grafiky.....	377
Volby zavádění písem do tiskárny.....	378
Vyzkoušejte sami.....	379
Opakování	380

14 VYTVOŘENÍ BOHATÝCH INTERAKTIVNÍCH DOKUMENTŮ..... 382



Začínáme	384
Nastavení dokumentu pro použití na Internetu	385
Přidání tlačítek, přechodů stránek a hypervazeb	386
Export do formátu Flash	390
Export do formátu Adobe PDF.....	392
Převedení tiskového dokumentu pro použití a Internetu.....	394
Vyzkoušejte sami.....	395
Opakování	396

REJSTŘÍK 397